



VIDEO



Valsetin[®]





Valsetin, l'Eleganza e la Sinuosità della Seta



Falsetin[®]

MYN
VARIANT

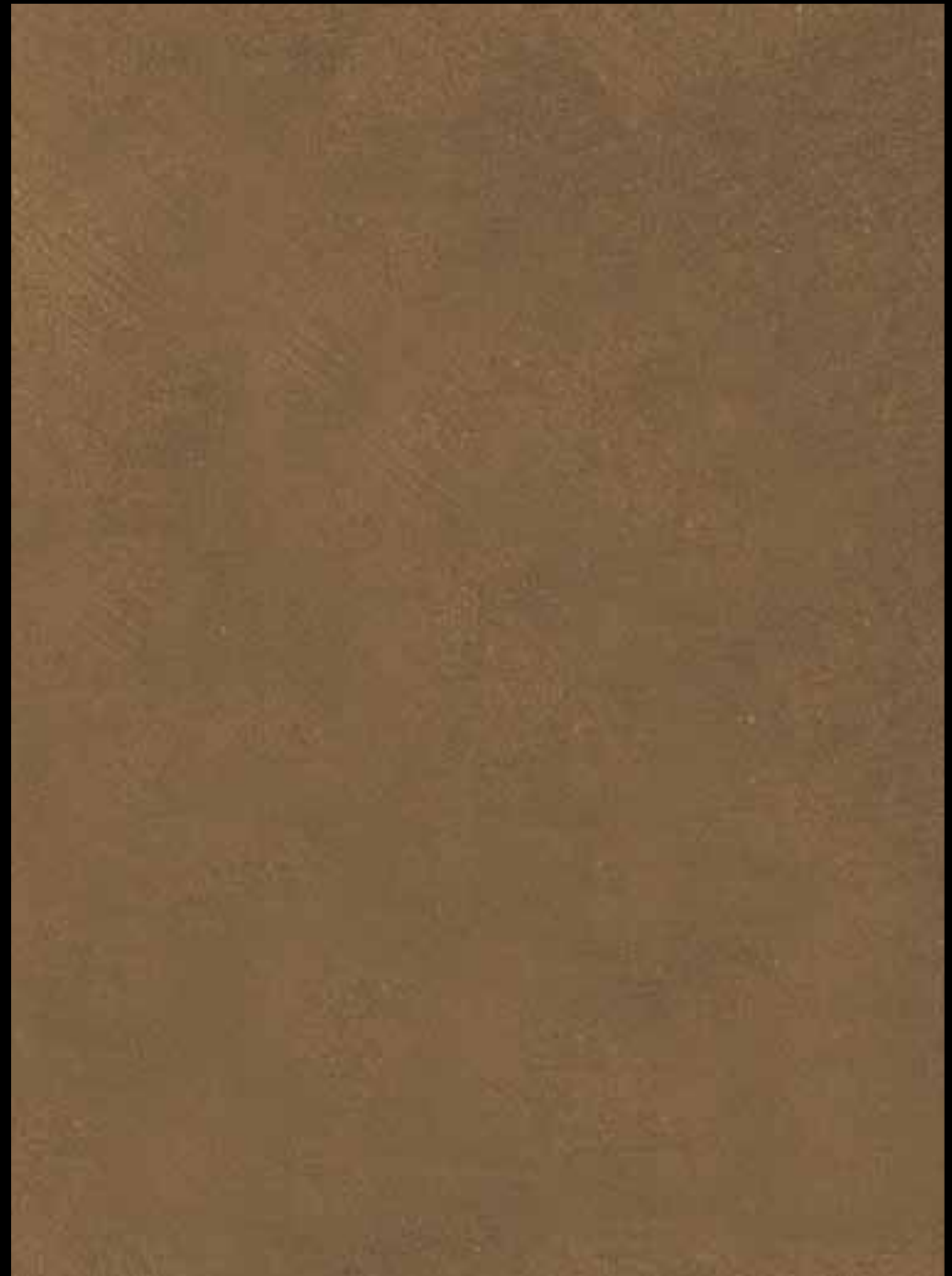


EFFETTO SETA SPATOLATA



VALSETIN Col. 509 (LT. 1) + COLORI' Col. 461 A (40 ML)
VALSETIN Col. 509 (LT. 4) + COLORI' Col. 461 A (160 ML)

EFFETTO SETA SPATOLATA SOFT



VALSETIN Col. 509 (LT. 1) + COLORI' Col. 461 A (40 ML) + V30 (LT. 0,250)
VALSETIN Col. 509 (LT. 4) + COLORI' Col. 461 A (160 ML) + V30 (LT. 1)

Valsetin[®]

VALPAINT[®]

EFFETTO SETA STRIATA



VALSETIN Col. 509 (LT. 1) + COLORI' Col. 461 A (40 ML)
VALSETIN Col. 509 (LT. 4) + COLORI' Col. 461 A (160 ML)

EFFETTO SETA STRIATA SOFT



VALSETIN Col. 509 (LT. 1) + COLORI' Col. 461 A (40 ML) + V30 (LT. 0,250)
VALSETIN Col. 509 (LT. 5) + COLORI' Col. 461 A (160 ML) + V30 (LT. 1)



EFFETTO SETA D'ORIENTE



VALSETIN Col. 509 (LT. 1) + COLORI' Col. 461 A (40 ML)
VALSETIN Col. 509 (LT. 4) + COLORI' Col. 461 A (160 ML)

EFFETTO SETA LAMATA



VALSETIN Col. 509 (LT. 1) + COLORI' Col. 445 A (40 ML)
VALSETIN Col. 509 (LT. 4) + COLORI' Col. 445 A (160 ML)

EFFETTO SETA PENNELLATA



VALSETIN Col. 509 (LT. 1) + COLORI' Col. 436 B (20 ML)
VALSETIN Col. 509 (LT. 4) + COLORI' Col. 436 B (80 ML)

EFFETTO SETA FIORATA



VALSETIN Col. 509 (LT. 1) + COLORI' Col. 436 D (1 ML)
VALSETIN Col. 509 (LT. 4) + COLORI' Col. 436 D (4 ML)

EFFETTO SETA D'ORIENTE SOFT



VALSETIN Col. 509 (LT. 1) + COLORI' Col. 461 A (40 ML) + V30 (LT. 0,250)
VALSETIN Col. 509 (LT. 5) + COLORI' Col. 461 A (160 ML) + V30 (LT. 1)

EFFETTO SETA LAMATA SOFT



VALSETIN Col. 509 (LT. 1) + COLORI' Col. 445 A (40 ML) + V30 (LT. 0,250)
VALSETIN Col. 509 (LT. 5) + COLORI' Col. 445 A (160 ML) + V30 (LT. 1)

EFFETTO SETA PENNELLATA SOFT



VALSETIN Col. 509 (LT. 1) + COLORI' Col. 436 B (40 ML) + V30 (LT. 0,250)
VALSETIN Col. 509 (LT. 5) + COLORI' Col. 436 B (160 ML) + V30 (LT. 1)

EFFETTO SETA PARATO



VALSETIN Col. 509 (LT. 1) + COLORI' Col. 436 D (1 ML) + V30 (LT. 0,250)
VALSETIN Col. 509 (LT. 4) + COLORI' Col. 436 D (4 ML) + V30 (LT. 1)





VALSETIN Col. 502



VALSETIN Col. 505



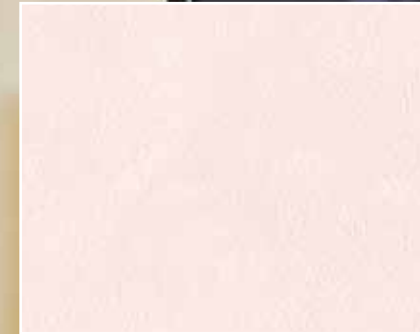
VALSETIN Col. 503



VALSETIN Col. 500



VALSETIN Col. 504



VALSETIN Col. 501



VALSETIN Col. 509



VALSETIN Col. 506



VALSETIN Col. 507



VALSETIN Col. 508

PRIMER 400 + VALSETIN COL. 506
 PRIMER 400 (L.T. 0,750) + COLORI' COL. 441 (60 ML.) VALSETIN COL. 506 (L.T. 1)
 PRIMER 400 (L.T. 5) + COLORI' COL. 441 (400 ML.) VALSETIN COL. 506 (L.T. 4)

PRIMER 400 + VALSETIN COL. 508
 PRIMER 400 (L.T. 0,750) + COLORI' COL. 431 (60 ML.) VALSETIN COL. 508 (L.T. 1)
 PRIMER 400 (L.T. 5) + COLORI' COL. 431 (400 ML.) VALSETIN COL. 508 (L.T. 4)

PRIMER 400 + VALSETIN COL. 503 - 502 - 503 - 504 - 505
 PRIMER 400 (L.T. 0,750) + COLORI' COL. 456 (6 ML.) VALSETIN COL. 501 - 502 - 503 - 504 - 505 (L.T. 1)
 PRIMER 400 (L.T. 5) + COLORI' COL. 456 (20 ML.) VALSETIN COL. 501 - 502 - 503 - 504 - 505 (L.T. 4)

PRIMER 400 + VALSETIN COL. 507
 PRIMER 400 (L.T. 0,750) + COLORI' COL. 434 (60 ML.) VALSETIN COL. 507 (L.T. 1)
 PRIMER 400 (L.T. 5) + COLORI' COL. 434 (400 ML.) VALSETIN COL. 507 (L.T. 4)

PRIMER 400 LT. 0,750 + VALSETIN COL. 500 LT. 1

- A** PRIMER 400 (LT. 0,750) + COLORI' (24 ML.) VALSETIN COL. 500 (LT. 1) + COLORI' (40 ML.)
- B** PRIMER 400 (LT. 0,750) + COLORI' (9 ML.) VALSETIN COL. 500 (LT. 1) + COLORI' (20 ML.)
- C** PRIMER 400 (LT. 0,750) + COLORI' (5 ML.) VALSETIN COL. 500 (LT. 1) + COLORI' (8 ML.)
- D** PRIMER 400 (LT. 0,750) + COLORI' (2 ML.) VALSETIN COL. 500 (LT. 1) + COLORI' (1 ML.)



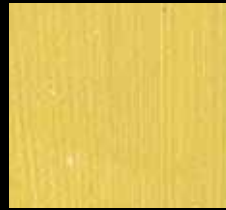
VALSETIN Col. 500 + V30



VALSETIN 500 + 460 D + V30



VALSETIN 500 + 460 C + V30



VALSETIN 500 + 460 B + V30



VALSETIN 500 + 434 D + V30



VALSETIN 500 + 434 C + V30



VALSETIN 500 + 434 B + V30



VALSETIN 500 + 434 A + V30



VALSETIN 500 + 432 D + V30



VALSETIN 500 + 432 C + V30



VALSETIN 500 + 432 B + V30



VALSETIN 500 + 437 D + V30



VALSETIN 500 + 437 C + V30



VALSETIN 500 + 437 B + V30



VALSETIN 500 + 437 A + V30



VALSETIN 500 + 438 D + V30



VALSETIN 500 + 438 C + V30



VALSETIN 500 + 438 B + V30



VALSETIN 500 + 438 A + V30



VALSETIN 500 + 450 D + V30



VALSETIN 500 + 450 C + V30



VALSETIN 500 + 450 B + V30



VALSETIN 500 + 450 A + V30



VALSETIN 500 + 458 D + V30



VALSETIN 500 + 458 C + V30



VALSETIN 500 + 458 B + V30



VALSETIN 500 + 458 A + V30



VALSETIN 500 + 439 D + V30



VALSETIN 500 + 439 C + V30



VALSETIN 500 + 439 B + V30



VALSETIN 500 + 439 A + V30



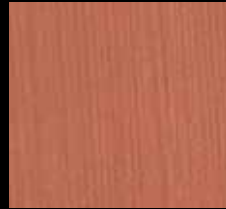
VALSETIN 500 + 441 D + V30



VALSETIN 500 + 441 C + V30



VALSETIN 500 + 441 B + V30



VALSETIN 500 + 441 A + V30



VALSETIN 500 + 436 D + V30



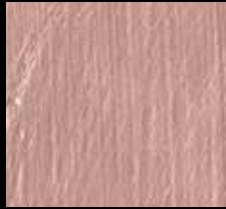
VALSETIN 500 + 436 C + V30



VALSETIN 500 + 436 B + V30



VALSETIN 500 + 436 A + V30



VALSETIN 500 + 440 D + V30



VALSETIN 500 + 440 C + V30



VALSETIN 500 + 440 B + V30



VALSETIN 500 + 440 A + V30



VALSETIN 500 + 426 D + V30



VALSETIN 500 + 426 C + V30



VALSETIN 500 + 426 B + V30



VALSETIN 500 + 426 A + V30



VALSETIN 500 + 428 D + V30



VALSETIN 500 + 428 C + V30



VALSETIN 500 + 428 B + V30



VALSETIN 500 + 428 A + V30



VALSETIN 500 + 463 D + V30



VALSETIN 500 + 463 C + V30



VALSETIN 500 + 463 B + V30



VALSETIN 500 + 463 A + V30



VALSETIN 500 + 446 D + V30



VALSETIN 500 + 446 C + V30



VALSETIN 500 + 446 B + V30



VALSETIN 500 + 446 A + V30



VALSETIN 500 + 427 D + V30



VALSETIN 500 + 427 C + V30



VALSETIN 500 + 427 B + V30



VALSETIN 500 + 427 A + V30



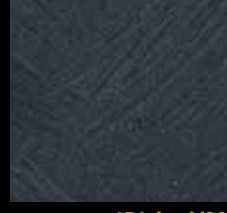
VALSETIN 500 + 451 D + V30



VALSETIN 500 + 451 C + V30



VALSETIN 500 + 451 B + V30



VALSETIN 500 + 451 A + V30



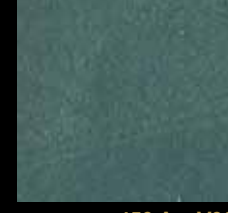
VALSETIN 500 + 453 D + V30



VALSETIN 500 + 453 C + V30



VALSETIN 500 + 453 B + V30



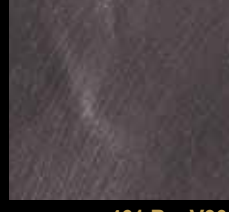
VALSETIN 500 + 453 A + V30



VALSETIN 500 + 461 D + V30



VALSETIN 500 + 461 C + V30



VALSETIN 500 + 461 B + V30



VALSETIN 500 + 461 A + V30



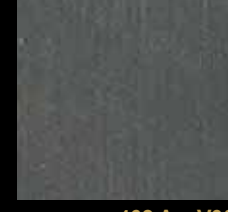
VALSETIN 500 + 462 D + V30



VALSETIN 500 + 462 C + V30



VALSETIN 500 + 462 B + V30



VALSETIN 500 + 462 A + V30



VALSETIN 500 + 445 D + V30



VALSETIN 500 + 445 C + V30



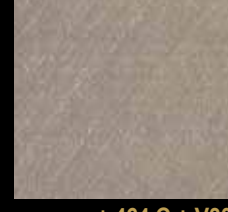
VALSETIN 500 + 445 B + V30



VALSETIN 500 + 445 A + V30



VALSETIN 500 + 464 D + V30



VALSETIN 500 + 464 C + V30



VALSETIN 500 + 464 B + V30



VALSETIN 500 + 464 A + V30



VALSETIN 500 + 429 D + V30



VALSETIN 500 + 429 C + V30



VALSETIN 500 + 429 B + V30



VALSETIN 500 + 429 A + V30



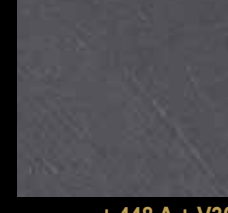
VALSETIN 500 + 448 D + V30



VALSETIN 500 + 448 C + V30



VALSETIN 500 + 448 B + V30



VALSETIN 500 + 448 A + V30

PRIMER 400 LT 5 + VALSETIN COL. 500 LT. 4

- A** PRIMER 400 (LT. 5) + COLORI' (160 ML.) VALSETIN COL. 500 (LT. 4) + COLORI' (160 ML.)
- B** PRIMER 400 (LT. 5) + COLORI' (60 ML.) VALSETIN COL. 500 (LT. 4) + COLORI' (80 ML.)
- C** PRIMER 400 (LT. 5) + COLORI' (33 ML.) VALSETIN COL. 500 (LT. 4) + COLORI' (32 ML.)
- D** PRIMER 400 (LT. 5) + COLORI' (13 ML.) VALSETIN COL. 500 (LT. 4) + COLORI' (4 ML.)

PRIMER 400 LT. 0,750 + VALSETIN COL. 509 LT. 1

- A** PRIMER 400 (LT. 0,750) + COLORI' 432 (60 ML.) + COLORI' (24 ML.) VALSETIN COL. 509 (LT. 1) + COLORI' (40 ML.)
- B** PRIMER 400 (LT. 0,750) + COLORI' 432 (60 ML.) + COLORI' (9 ML.) VALSETIN COL. 509 (LT. 1) + COLORI' (20 ML.)
- C** PRIMER 400 (LT. 0,750) + COLORI' 432 (60 ML.) + COLORI' (5 ML.) VALSETIN COL. 509 (LT. 1) + COLORI' (8 ML.)
- D** PRIMER 400 (LT. 0,750) + COLORI' 432 (60 ML.) + COLORI' (2 ML.) VALSETIN COL. 509 (LT. 1) + COLORI' (1 ML.)



VALSETIN Col. 509 + V30



VALSETIN 509 + 460 D + V30



VALSETIN 509 + 460 C + V30



VALSETIN 509 + 460 B + V30



VALSETIN 509 + 434 D + V30



VALSETIN 509 + 434 C + V30



VALSETIN 509 + 434 B + V30



VALSETIN 509 + 434 A + V30



VALSETIN 509 + 432 D + V30



VALSETIN 509 + 432 C + V30



VALSETIN 509 + 432 B + V30



VALSETIN 509 + 437 D + V30



VALSETIN 509 + 437 C + V30



VALSETIN 509 + 437 B + V30



VALSETIN 509 + 437A + V30



VALSETIN 509 + 438 D + V30



VALSETIN 509 + 438 C + V30



VALSETIN 509 + 438 B + V30



VALSETIN 509 + 438 A + V30



VALSETIN 509 + 450 D + V30



VALSETIN 509 + 450 C + V30



VALSETIN 509 + 450 B + V30



VALSETIN 509 + 450 A + V30



VALSETIN 509 + 458 D + V30



VALSETIN 509 + 458 C + V30



VALSETIN 509 + 458 B + V30



VALSETIN 509 + 458 A + V30



VALSETIN 509 + 439 D + V30



VALSETIN 509 + 439 C + V30



VALSETIN 509 + 439 B + V30



VALSETIN 509 + 439 A + V30



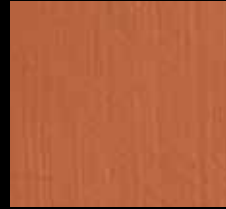
VALSETIN 509 + 441 D + V30



VALSETIN 509 + 441 C + V30



VALSETIN 509 + 441 B + V30



VALSETIN 509 + 441 A + V30



VALSETIN 509 + 436 D + V30



VALSETIN 509 + 436 C + V30



VALSETIN 509 + 436 B + V30



VALSETIN 509 + 436 A + V30



VALSETIN 509 + 440 D + V30



VALSETIN 509 + 440 C + V30



VALSETIN 509 + 440 B + V30



VALSETIN 509 + 440 A + V30



VALSETIN 509 + 426 D + V30



VALSETIN 509 + 426 C + V30



VALSETIN 509 + 426 B + V30



VALSETIN 509 + 426 A + V30



VALSETIN 509 + 428 D + V30



VALSETIN 509 + 428 C + V30



VALSETIN 509 + 428 B + V30



VALSETIN 509 + 428 A + V30



VALSETIN 509 + 463 D + V30



VALSETIN 509 + 463 C + V30



VALSETIN 509 + 463 B + V30



VALSETIN 509 + 463 A + V30



VALSETIN 509 + 446 D + V30



VALSETIN 509 + 446 C + V30



VALSETIN 509 + 446 B + V30



VALSETIN 509 + 446 A + V30



VALSETIN 509 + 427 D + V30



VALSETIN 509 + 427 C + V30



VALSETIN 509 + 427 B + V30



VALSETIN 509 + 427 A + V30



VALSETIN 509 + 451 D + V30



VALSETIN 509 + 451 C + V30



VALSETIN 509 + 451 B + V30



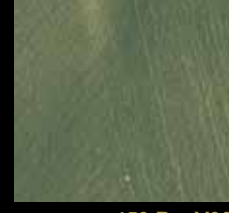
VALSETIN 509 + 451 A + V30



VALSETIN 509 + 453 D + V30



VALSETIN 509 + 453 C + V30



VALSETIN 509 + 453 B + V30



VALSETIN 509 + 453 A + V30



VALSETIN 509 + 461 D + V30



VALSETIN 509 + 461 C + V30



VALSETIN 509 + 461 B + V30



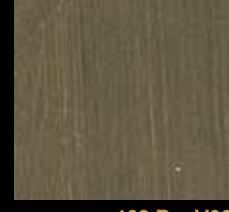
VALSETIN 509 + 461 A + V30



VALSETIN 509 + 462 D + V30



VALSETIN 509 + 462 C + V30



VALSETIN 509 + 462 B + V30



VALSETIN 509 + 462 A + V30



VALSETIN 509 + 445 D + V30



VALSETIN 509 + 445 C + V30



VALSETIN 509 + 445 B + V30



VALSETIN 509 + 445 A + V30



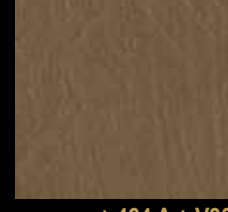
VALSETIN 509 + 464 D + V30



VALSETIN 509 + 464 C + V30



VALSETIN 509 + 464 B + V30



VALSETIN 509 + 464 A + V30



VALSETIN 509 + 429 D + V30



VALSETIN 509 + 429 C + V30



VALSETIN 509 + 429 B + V30



VALSETIN 509 + 429 A + V30



VALSETIN 509 + 448 D + V30



VALSETIN 509 + 448 C + V30



VALSETIN 509 + 448 B + V30



VALSETIN 509 + 448 A + V30

PRIMER 400 LT 5 + VALSETIN COL. 509 LT. 4

- A** PRIMER 400 (LT. 5) + COLORI' 432 (400 ML.) + COLORI' (160 ML.) VALSETIN COL. 509 (LT. 4) + COLORI' (160 ML.)
- B** PRIMER 400 (LT. 5) + COLORI' 432 (400 ML.) + COLORI' (60 ML.) VALSETIN COL. 509 (LT. 4) + COLORI' (80 ML.)
- C** PRIMER 400 (LT. 5) + COLORI' 432 (400 ML.) + COLORI' (33 ML.) VALSETIN COL. 509 (LT. 4) + COLORI' (32 ML.)
- D** PRIMER 400 (LT. 5) + COLORI' 432 (400 ML.) + COLORI' (13 ML.) VALSETIN COL. 509 (LT. 4) + COLORI' (4 ML.)

EFFETTO
SETA SPATOLATA






1 LT.
11 - 12 m²

PRIMER 400 + COLORI' 1 LT. 11 - 12 m² 4 - 6 h

VALSETIN + COLORI' 1 LT. 8 - 9 m²

EFFETTO
SETA SPATOLATA SOFT






PRIMER 400 LT. + COLORI' 4 - 6 h

VALSETIN + COLORI' + V30 1 LT. 11 - 12 m²

EFFETTO
SETA STRIATA






PRIMER 400 LT. + COLORI' 4 - 6 h

VALSETIN + COLORI' 1 LT. 8 - 9 m²

EFFETTO
SETA STRIATA SOFT






PRIMER 400 LT. + COLORI' 4 - 6 h

VALSETIN + COLORI' + V30 1 LT. 11 - 12 m²

EFFETTO
SETA D'ORIENTE






PRIMER 400 LT. + COLORI' 4 - 6 h

VALSETIN + COLORI' 1 LT. 8 - 9 m²

EFFETTO
SETA D'ORIENTE SOFT






PRIMER 400 LT. + COLORI' 4 - 6 h

VALSETIN + COLORI' + V30 1 LT. 11 - 12 m²

EFFETTO
SETA LAMATA






PRIMER 400 LT. + COLORI' 4 - 6 h

VALSETIN + COLORI' 1 LT. 8 - 9 m²

EFFETTO
SETA LAMATA SOFT






PRIMER 400 LT. + COLORI' 4 - 6 h

VALSETIN + COLORI' + V30 1 LT. 11 - 12 m²

EFFETTO
SETA PENNELLATA






PRIMER 400 LT. + COLORI' 4 - 6 h

VALSETIN + COLORI' 1 LT. 15 - 16 m²

EFFETTO
SETA PENNELLATA SOFT






PRIMER 400 LT. + COLORI' 4 - 6 h

VALSETIN + COLORI' + V30 1 LT. 18 - 20 m²

EFFETTO SETA FIORATA

1 LT. 15 - 16 m²

PRIMER 400 + COLORI'

4-6 h

VALSETIN + COLORI'

4-6 h

VALSETIN + SETOMAT

1 LT. 20 - 30 m²

EFFETTO SETA FIORATA SOFT

1 LT. 18 - 20 m²

PRIMER 400 + COLORI'

4-6 h

VALSETIN + COLORI'

4-6 h

VALSETIN + SETOMAT + V30

1 LT. 25 - 35 m²

EFFETTO SETA PARATO

1 LT. 15 - 16 m²

PRIMER 400 + COLORI'

4-6 h

VALSETIN + COLORI'

4-6 h

VALSETIN + SETOMAT

1 LT. 20 - 30 m²

EFFETTO SETA PARATO SOFT

1 LT. 18 - 20 m²

PRIMER 400 + COLORI'

4-6 h

VALSETIN + COLORI'

4-6 h

VALSETIN + SETOMAT + V30

1 LT. 25 - 35 m²

I VALSETIN personalizza gli ambienti e conferisce un'espressione distinta: ogni decorazione avrà una sua vita in una magia di raffinati colori. La preziosità della seta ed il gusto del colore si combinano felicemente in VALSETIN, pittura all'acqua per interno elegante e raffinata. Con VALSETIN si possono creare ambienti unici ed raffinati, in stile moderno o classico ma sempre in linea con le nuove tendenze decorative. **CARATTERISTICHE:** Per ottenere i colori del catalogo occorre mescolare il VALSETIN con la relativa quantità di pasta colorante denominata COLORI'. In alternativa si può colorare con il Sistema Tintometrico VALCLONE. Con l'aggiunta del V30 a qualsiasi colore di VALSETIN, si raggiunge la variante prestigiosa del prodotto, che lascia affiorare la sua lucentezza serica che ammalia per gradevolezza visiva e tattile e si possono quindi ottenere tutti gli Effetti descritti qui di seguito ma nella versione SOFT. **APPLICAZIONE DEL FONDO: Supporti Vecchi e Nuovi.** Eliminare le vecchie pitture non ancorate e sfarinanti e lavare con saponi adeguati. A supporto asciutto, stuccare ed una volta essiccato, carteggiare per lisciare bene la superficie. Successivamente, applicare come fissativo, una mano di PRIMER 400 diluito al 50% con acqua e dopo circa 4 - 6 ore a 20°C stendere una seconda mano di PRIMER 400 non diluito. Il PRIMER 400 va applicato con Rullo di lana e con rullate più incrociate possibili per ottenere una maggiore copertura del supporto. Se invece le superfici sono sane, lisce, non sfarinanti o nuove, carteggiare solo dove necessario per rendere liscio il supporto. Applicare poi il PRIMER 400 non diluito solo sulle stuccature e dopo 4 - 6 ore a 20°C stendere, su tutta la superficie, il PRIMER 400 che va applicato sempre a copertura con Rullo di lana e con rullate più incrociate possibili per ottenere una maggiore chiusura del supporto. Dopo 4 ore a 20°C, procedere con l'applicazione del VALSETIN. **N.B:** il PRIMER 400 va colorato, prima dell'applicazione, in base al colore del VALSETIN scelto. **APPLICAZIONE DEL VALSETIN: 1) Effetto Seta Spatolata:** Stendere uno strato sottile di circa 0,1 - 0,15 mm di VALSETIN, utilizzando il Frattone in Acciaio Inox PV 43 o la Spatola di Plastica PV 77. Dopo aver coperto circa 1 mq, ribattere il VALSETIN applicato dando spatolate incrociate in tutte le direzioni, in modo da creare degli effetti opachi, cangianti, morbidi e lisci come la seta. Terminata l'applicazione si possono riprendere eventuali imperfezioni applicando nuovamente il VALSETIN spatolando e creando dei riflessi chiari-scuri come sopra descritto. **2) Effetto Seta Striata:** Stendere uniformemente uno strato di circa 0,1 - 0,15 mm di VALSETIN con Rullo di lana a strisce larghe circa 60 cm ed alte anche 2 metri. Successivamente, a VALSETIN ancora bagnato, ribattere con la Spazzola PV 94 dando spazzolate lunghe 30 - 40 cm dall'alto verso il basso e viceversa cercando di lasciare le striature drittte e più verticali possibili. Continuare poi l'applicazione, sempre a fasce, fino a completare la superficie da decorare. Questo Effetto può essere realizzato anche in Orizzontale. In tal caso iniziare dal punto più alto da decorare e creare queste strisce orizzontali fino ad arrivare all'angolo opposto. Proseguire sotto con altre strisce orizzontali fino al completamento della superficie da decorare. **3) Effetto Seta d'Oriente:** Stendere uniformemente il VALSETIN con Rullo di lana a strisce lunghe e coprire 1 mq circa alla volta. Ribattere poi con la Spatola PV 84, esercitando una leggera pressione sul supporto decorato e procedere con continui movimenti rotatori in senso orario ed antiorario ma mai lineari. Per la decorazione di angoli e zone difficili da raggiungere si può utilizzare la Spatola PV 85. **4) Effetto Seta Lamata:** Stendere uniformemente il VALSETIN con Rullo di lana a strisce e coprire 1 mq circa alla volta. Ribattere poi con la Spatola PV 84 leggermente schiacciata al supporto applicando spatolate irregolari e più lunghe possibili dall'alto verso il basso e viceversa. Per la decorazione di angoli e zone difficili da raggiungere si può utilizzare la Spatola PV 85. **5) Effetto Seta Pennellata:** Stendere uniformemente il VALSETIN con Rullo di lana a strisce lunghe e coprire 1 mq circa alla volta. Lavorarlo poi con il Pennello PV 09, però scarico di prodotto, con pennellate irregolari in tutte le direzioni ed alternate. **6) Effetto Seta Fiorata:** Stendere uniformemente il VALSETIN con Rullo di lana lasciando le rullate tutte nello stesso verso onde evitare effetti chiaro-scuro sulla superficie da decorare. Dopo 4 - 6 ore a 20°C aggiungere al VALSETIN dello stesso colore precedentemente applicato il SETOMAT da LT. 0,100 per il VALSETIN da LT. 1 e da LT. 0,400 per il VALSETIN da LT. 4. Applicare a Rullo o a Pennello la miscela di VALSETIN + SETOMAT su un supporto liscio in plastica o legno (F.to 25 X 25 cm circa). Intingere poi la Spugna PV 32 nel VALSETIN + SETOMAT precedentemente depositato sul supporto in plastica e procedere quindi con l'applicazione dello stesso sulla superficie da decorare. **7) Effetto Seta Parato:** Effettuare la stessa preparazione come descritto al punto 6 per l'Effetto Seta Fiorata utilizzando però il Tampone PV 33 o PV 34 nell'applicazione finale del VALSETIN + SETOMAT.

DATI TECNICI: Diluizione: il VALSETIN ed il PRIMER 400 sono pronti all'uso. **Resa:** PRIMER 400 circa LT. 1 per 11 - 12 mq. una mano a copertura; **VALSETIN:** Effetto Seta Spatolata: LT 1 per circa 8 - 9 mq; **Effetto Seta Striata:** LT 1 per circa 8 - 9 mq; **Effetto Seta d'Oriente:** LT 1 per circa 8 - 9 mq; **Effetto Seta Lamata:** LT 1 per circa 8 - 9 mq; **Effetto Seta Pennellata:** LT 1 per circa 15 - 16 mq; **Effetto Seta Fiorata:** LT 1 per circa 15 - 16 mq (Prima mano) e LT 1 per circa 20 - 30 mq (Seconda mano con l'aggiunta di Setomat); **Effetto Seta Parato:** LT 1 per circa 15 - 16 mq (Prima mano) e LT 1 per circa 20 - 30 mq (Seconda mano con l'aggiunta di Setomat); Invece nella Versione SOFT, cioè con l'aggiunta del V30 (LT. 0,250 per LT. 1 di VALSETIN e LT. 1 di V30 per LT. 4), il VALSETIN ha le seguenti Rese: **Effetto Seta Spatolata SOFT:** LT 1 per circa 11 - 12 mq; **Effetto Seta Striata SOFT:** LT 1 per circa 11 - 12 mq; **Effetto Seta d'Oriente SOFT:** LT 1 per circa 11 - 12 mq; **Effetto Seta Lamata SOFT:** LT 1 per circa 11 - 12 mq; **Effetto Seta Pennellata SOFT:** LT 1 per circa 18 - 20 mq; **Effetto Seta Fiorata SOFT:** LT 1 per circa 18 - 20 mq (Prima mano) e LT 1 per circa 25 - 35 mq (Seconda mano con l'aggiunta di Setomat); **Effetto Seta Parato SOFT:** LT 1 per circa 18 - 20 mq (Prima mano) e LT 1 per circa 25 - 35 mq (Seconda mano con l'aggiunta di Setomat). **Confezioni:** VALSETIN è disponibile in confezioni da LT. 1 - LT. 4; il PRIMER 400 è fornito in confezioni da LT. 0,750 - LT. 5; il COLORI' è da ML. 80 e da ML. 480; il V30 è fornito da LT. 0,250 - LT. 1; il SETOMAT è disponibile in confezioni da LT. 0,100 - LT. 0,400; il FINISH V 16 è fornito in confezioni da LT. 0,250 - LT. 1. Tutti i prodotti vanno mescolati bene prima dell'uso. **Temperatura per applicazione:** superiore a +5°C e inferiore a +30°C. **Essiccazione:** fuori polvere dopo circa 2 ore a 20°C. Asciutto dopo circa 4 - 6 ore a 20°C. Indurisce dopo 24 ore in base alla temperatura dell'ambiente. **Resistenza:** dopo il completo indurimento, rimane una pellicola elastica e traspirante che fornisce una buona resistenza all'acqua, agli urti ed alle normali abrasioni. Lavabilità: con acqua e comuni detersivi dopo 15 giorni dall'applicazione mentre il VALSETIN nella Versione SOFT è lavabile solo dopo aver applicato, a rullo, una o più mani di FINISH V 16 in base alla resistenza al lavaggio che si vuole ottenere. **N.B:** Si consiglia di effettuare una prova in piccolo per valutare gli effetti estetici finali. **Pulizia attrezzi:** con acqua. **Conservazione:** in latta ben chiusa, anche dopo l'uso, a temperatura superiore a +5°C e inferiore a +30°C. **Stabilità:** 2 anni circa in confezioni ben sigillate e mai aperte. **NORME PARTICOLARI DI SICUREZZA:** Evitare il contatto diretto con la pelle, proteggere gli occhi ed il viso, in caso di contatto, lavare immediatamente ed abbondantemente con acqua e consultare il medico. Le attrezzature non devono essere lavate in corsi d'acqua, scarichi, ecc. **AVVERTENZE PER L'UTILIZZATORE:** Le informazioni soprariportate sono esatte ed accurate. Tuttavia non essendo le condizioni d'impiego sotto il nostro controllo, non ci assumiamo alcuna responsabilità per i consigli ed i suggerimenti forniti. Si consiglia di eseguire il ciclo completo su una piccola parete per verificare la perfetta riuscita dopo di che proseguire con la decorazione controllando costantemente gli effetti decorativi ottenuti, poiché il VALSETIN si compone di prodotti naturali e resine speciali che reagiscono a seconda dell'umidità, del calore, della ventilazione ed in base alle modalità di applicazione. Quindi ogni lavoro acquisterà la propria personalizzazione. Le tinte possono variare, rispetto al catalogo, dal 20% al 30% come pure tra una partita e l'altra. In tal caso, onde evitare diversità di colore ad applicazione avvenuta, è necessario mescolare tutto il materiale in un contenitore grande prima di iniziare l'applicazione.

N.B: I colori di pagina 9, 10, 11 e 12 sono stati realizzati ad Effetto Seta d'Oriente.

GB VALSETIN customises rooms and gives them a distinctive look: every decorative effect comes to life in a spellbinding array of elegant colours. Precious silk effects and tasteful colours are harmoniously combined in VALSETIN, an elegant and stylish water-based paint for indoor application. VALSETIN can be used to create unique and refined environments in line with new decorative trends, regardless of whether the overall style is modern or classic. **CHARACTERISTICS:** To create the colours displayed in the catalogue, mix VALSETIN with the corresponding quantity of COLORI' colouring paste. Alternatively, the VALCLONE paint-mixing system may be used to achieve the desired colour. V30 can be added to any colour of VALSETIN to achieve the very best effects using the product, letting its silky shine emerge to create a captivating visual and tactile sensation and making it possible to create all the Effects listed below, but in the SOFT version. **BASE COAT APPLICATION: Old and New Surfaces.** Remove old non-adhering and peeling paint and wash using a suitable soap product. When the surface is dry, fill any cracks. Once the filler has dried, sand the surface to make sure it is smooth. Next, apply a coat of PRIMER 400 diluted 50% with water to act as a fixative. After approximately 4 - 6 hours at 20°C, smooth over a second coat of undiluted PRIMER 400. PRIMER 400 should be applied with a Wool Roller, using as many criss-crossed strokes as possible in order to achieve optimal surface coverage. If, on the other hand, the surface is clean, smooth, intact or new, only sand where necessary to ensure it is perfectly smooth. Next, apply undiluted PRIMER 400 to the filled areas only; after 4 - 6 hours at 20°C smooth PRIMER 400 over the entire surface using a Wool Roller, with as many criss-crossed strokes as possible so as to achieve optimal surface coverage. After 4 hours at 20°C, proceed with the application of VALSETIN. **N.B.:** The PRIMER 400 should be coloured before application, in accordance with the selected VALSETIN colour. **VALSETIN APPLICATION: 1) Silk Effect using a Spatula:** Smooth over a thin (0.1 - 0.15 mm) layer of VALSETIN using the PV 43 Stainless Steel Trowel or the PV 77 Plastic Spatula. After covering an area of approximately 1 square metre, go over the applied VALSETIN again, working in all directions with criss-crossed strokes so as to create the matt, iridescent, soft and smooth effects of real silk. Once application is complete, go back over any imperfections, reapplying the VALSETIN with a spatula and creating light-and-dark reflections as described above. **2) Streaked Silk Effect:** Smooth over a 0.1 - 0.15 mm layer of VALSETIN evenly using a Wool Roller, in sections approximately 60 cm wide and 2 metres tall. Next, while the VALSETIN is still wet, go over it with the PV 94 Brush, using brush strokes 30 - 40 cm long from top to bottom and vice-versa, leaving streaks which are as straight and vertical as possible. Continue applying the product in sections until you have covered the entire surface. This Effect can also be created Horizontally. In this case, start from the very top of the area to be decorated and move horizontally until you reach the opposite corner. Work your way downwards with more horizontal sections, until you have covered the entire surface. **3) Oriental Silk Effect:** Smooth VALSETIN evenly over the surface, working in long sections with the Wool Roller and covering an area of approximately 1 square metre at a time. Next, go over it with the PV 84 Spatula, exerting light pressure on the decorated surface, and carry on making continuous rotary (never linear) movements, in both clockwise and anticlockwise directions. To decorate corners and areas that are difficult to reach in this manner, the PV 85 Spatula may be used. **4) Blade Silk Effect:** Smooth VALSETIN evenly over the surface, working in sections with the Wool Roller and covering an area of approximately 1 square metre at a time. Next, go over it with the PV 84 Spatula slightly flattened against the surface, using uneven strokes which are as long as possible, from top to bottom and vice-versa. To decorate corners and areas that are difficult to reach in this manner, the PV 85 Spatula may be used. **5) Brushed Silk Effect:** Smooth VALSETIN evenly over the surface, working in long sections with the Wool Roller and covering an area of approximately 1 square metre at a time. Next, work it using the PV 09 Brush without any product, alternating uneven brushstrokes in all directions. **6) Flowered Silk Effect:** Smooth over the VALSETIN using the Wool Roller, making all roller strokes in the same direction in order to avoid creating light-dark effects on the surface. After 4 - 6 hours at 20°C, add 100 ml of SETOMAT to 1 l of VALSETIN (which should be the same colour as the previous coats), and 400 ml of SETOMAT to 4 l of VALSETIN. Apply the mixture of VALSETIN + SETOMAT to a smooth plastic or wood surface (approximately 25 X 25 cm) using a Brush or a Roller. Dip the PV 32 Sponge into the VALSETIN + SETOMAT mixture deposited on the plastic surface, then use it to apply the mixture to the area. **7) Wallpaper Silk Effect:** Carry out the same preparation work as described in point 6 for the Flowered Silk Effect, but use the PV 33 or PV 34 Pad for the final application of VALSETIN + SETOMAT. **TECHNICAL DATA: Dilution:** VALSETIN and PRIMER 400 are ready to use. **Coverage:** PRIMER 400: approximately 1 litre per 11 - 12 square metres for one covering coat; VALSETIN: Silk Effect using a Spatula: 1 litre per 8 - 9 square metres approx.; Streaked Silk Effect: 1 litre per 8 - 9 square metres approx.; Oriental Silk Effect: 1 litre per 8 - 9 square metres approx.; Silk Effect using a Blade: 1 litre per 8 - 9 square metres approx.; Brushed Silk Effect: 1 litre per 15 - 16 square metres approx.; Flowered Silk Effect: 1 litre per 15 - 16 square metres approx. (first coat) and 1 litre per 20 - 30 square metres approx. (second coat with Setomat added); Wallpaper Silk Effect: 1 litre per 15 - 16 square metres approx. (first coat) and 1 litre per 20 - 30 square metres approx. (second coat with Setomat added); For the SOFT version, however, i.e. with V30 added (250 ml per 1 litre of VALSETIN and 1 litre of V30 per 4 litres), VALSETIN offers the following coverage: SOFT Silk Effect using a Spatula: 1 litre per 11 - 12 square metres approx.; SOFT Streaked Silk Effect: 1 litre per 11 - 12 square metres approx.; SOFT Oriental Silk Effect: 1 litre per 11 - 12 square metres approx.; SOFT Silk Effect using a Blade: 1 litre per 11 - 12 square metres approx.; SOFT Brushed Silk Effect: 1 litre per 18 - 20 square metres approx.; SOFT Flowered Silk Effect: 1 litre per 18 - 20 square metres approx. (first coat) and 1 litre per 25 - 35 square metres approx. (second coat with Setomat added); SOFT Wallpaper Silk Effect: 1 litre per 18 - 20 square metres approx. (first coat) and 1 litre per 25 - 35 square metres approx. (second coat with Setomat added). **Packaging:** VALSETIN comes in 1 litre - 4 litre containers; PRIMER 400 is supplied in 750 ml - 5 litre containers; COLORI' is supplied in 80 ml and 480 ml packs; V30 is supplied in 250 ml - 1 litre containers; SETOMAT is available in 100 ml - 400 ml containers; FINISH V 16 is supplied in 250 ml - 1 litre containers. All products should be mixed thoroughly before use. **Application temperature:** between +5°C and +30°C. **Drying:** in a non-dusty environment for approximately 2 hours at 20°C. Dry after approximately 4 - 6 hours at 20°C. Hardens after 24 hours, depending on the temperature of the room. **Durability:** after it has hardened completely, an elastic and breathable film forms to offer excellent resistance to water, knocks and normal abrasion levels. **Washability:** washable with water and ordinary detergents 15 days after application, while the SOFT version of VALSETIN is only washable after roller application of one or more coats of FINISH V 16, depending on the desired washability level. **N.B.:** It is advisable to carry out a small test in order to assess the final aesthetic effects. **Equipment cleaning:** use water. **Storage:** make sure the tin is tightly closed, even after use, and stored at a temperature no lower than +5°C and no higher than +30°C. **Stability:** approximately 2 years, if well sealed and never opened. **SAFETY INSTRUCTIONS:** Avoid direct contact with the skin. Protect eyes and face. In the event of contact, rinse immediately and thoroughly with water and consult a doctor. Equipment must not be washed in watercourses, drains etc. **USER ADVICE:** The above information is both correct and accurate. However, considering that the conditions in which the products are used are not under our control, we will not be held liable for any recommendations or advice given. We recommend that the complete cycle is tested on a small wall first in order to ensure it is a success, after which the rest of the decoration procedure may be continued (check the decorative effects regularly as you proceed). This is because VALSETIN contains natural products and special resins which react to moisture, heat, ventilation and the application method. Each job will therefore acquire its own unique character. The shades can vary from those shown in the catalogue by 20% to 30%, and also between one batch and another. All the material should therefore be mixed in a large container before the application process is started, in order to avoid differences in colour once the product has been applied. **N.B.:** The colours on pages 9, 10, 11 and 12 were created using the Oriental Silk Effect.

F VALSETIN apporte une touche de personnalité et de distinction à l'environnement: chaque décoration prend vie dans une magie de couleurs raffinées. Le raffinement précieux de la soie et le goût de la couleur se combinent admirablement dans VALSETIN, peinture à l'eau pour intérieur, élégante et raffinée. Grâce à VALSETIN les pièces acquièrent un cachet exceptionnel et raffiné, au style moderne ou classique mais toujours en ligne avec les dernières tendances déco. **CARACTÉRISTIQUES:** Pour obtenir les couleurs du catalogue, il faut mélanger VALSETIN avec la quantité de pâte colorante COLORI' nécessaire. Il est aussi possible de réaliser la coloration à l'aide du système colorimétrique VALCLONE. L'ajout de V30 à toute couleur de VALSETIN permet d'obtenir la variante la plus prestigieuse du produit, qui laisse poindre un brillant soyeux ravissant, véritable plaisir tactile et visuel. Tous les effets présentés ci-après peuvent aussi être obtenus dans la version SOFT. **APPLICATION DU FOND: Supports neufs et anciens.** Eliminer les vieilles peintures qui s'effritent et laver avec du savon approprié. Sur support sec, mastiquer et après séchage, poncer en lissant bien la surface. Appliquer ensuite une couche de PRIMER 400 dilué à 50% avec de l'eau qui fera office de fixatif. Au bout d'environ 4 - 6 heures à 20°C, appliquer une deuxième couche de PRIMER 400 non dilué. Appliquer PRIMER 400 au rouleau de laine en croisant le plus possible les coups de rouleau pour obtenir une plus grande couverture du support. Si les surfaces sont en bon état, lisses et ne s'effritent pas ou si elles sont neuves, ne poncer qu'en cas de besoin pour lisser le support. Appliquer ensuite PRIMER 400 non dilué uniquement aux endroits mastiqués. Au bout de 4 - 6 heures à 20°, appliquer sur toute la surface une couche couvrante de PRIMER 400 au rouleau de laine en croisant le plus possible les coups de rouleau pour obtenir une couverture totale du support. Au bout de 4 heures à 20°C, appliquer VALSETIN. **N.B.:** PRIMER 400 doit être coloré, avant son application, selon la couleur de VALSETIN choisie. **APPLICATION DE VALSETIN: 1) Aspect Soie spatulée:** Appliquer une mince couche d'environ 0,1 - 0,15 mm de VALSETIN à l'aide de la truelle en acier Inox PV 43 ou de la Spatule en plastique PV 77. Après avoir couvert environ 1 m², repasser sur le VALSETIN appliqué en croisant les coups de spatule dans toutes les directions, pour créer des effets mats, changeants, doux et lisses comme la soie. Au terme de l'application, d'éventuelles imperfections peuvent être retouchées en réappliquant du VALSETIN et en jouant de la spatule pour créer des reflets drais-obscurs comme indiqué plus haut. **2) Aspect Soie Striée:** Appliquer une couche uniforme d'environ 0,1 - 0,15 mm de VALSETIN au rouleau de laine par bandes de plus ou moins 60 cm de large et 2 mètres de haut. Ensuite, alors que VALSETIN est encore humide, repasser avec la brosse PV 94 en donnant des coups de brosse de 30 - 40 cm de long, de haut en bas et de bas en haut pour essayer d'obtenir des striures le plus possible droites et verticales. Poursuivre l'application, toujours par bandes, jusqu'à ce que la surface à décorer soit complétée. Cet effet peut également être obtenu dans le sens horizontal. Dans ce cas, commencer par le point à décorer situé plus en haut et créer des bandes horizontales jusqu'à l'angle opposé. Poursuivre en dessous par d'autres bandes horizontales jusqu'à ce que la surface à décorer soit complétée. **3) Aspect Soie d'orient:** Appliquer VALSETIN uniformément au rouleau de laine en longues bandes et couvrir 1 m² environ à la fois. Repasser ensuite à la spatule PV 84, en exerçant une légère pression sur le support décoré et procéder en décrivant des cercles dans le sens des aiguilles d'une montre et dans le sens inverse, éviter à tout prix les mouvements linéaires. La spatule PV 85 est conseillée pour décorer les coins et les zones difficilement accessibles. **4) Aspect Soie marbrée:** Appliquer VALSETIN uniformément au rouleau de laine par bandes et couvrir 1 m² environ à la fois. Repasser ensuite à la Spatule PV 84 légèrement écaillée sur le support, appliquer la peinture par de longs mouvements de spatule irréguliers de haut en bas et de bas en haut. La spatule PV 85 est conseillée pour décorer les coins et les zones difficilement accessibles. **5) Aspect Soie «coups de pinceau»:** Appliquer VALSETIN uniformément au rouleau de laine en longues bandes et couvrir 1 m² environ à la fois. Travailler ensuite au pinceau PV 09, mais sans peinture, en donnant des coups de pinceau irréguliers et alternés dans toutes les directions. **6) Aspect Soie fleurie:** Appliquer VALSETIN uniformément au rouleau de laine en passant tous les coups de rouleau dans le même sens afin d'éviter des effets clairs-obscurs sur la surface à décorer. Au bout de 4 - 6 heures à 20°C ajouter au VALSETIN de la même couleur que celui appliqué précédemment 0,100 l de SETOMAT à 1 l de VALSETIN et 0,400 l de SETOMAT à 4 l de VALSETIN. Appliquer au pinceau ou au rouleau le mélange de VALSETIN et SETOMAT sur un support plastique ou bois lisse (Format 25 X 25 cm environ). Tremper ensuite l'éponge PV 32 dans le mélange de VALSETIN et de SETOMAT précédemment étendu sur le support plastique et procéder à l'application de ce dernier sur la surface à décorer. **7) Aspect Soie tapisserie:** Procéder à la préparation comme décrit au point 6) pour l'aspect soie fleurie mais en utilisant cette fois-ci le Tampon PV 33 ou PV 34 pour procéder à l'application finale du mélange de VALSETIN et SETOMAT. **DONNÉES TECHNIQUES: Dilution:** VALSETIN et PRIMER 400 sont des produits prêts à l'emploi. **Rendement:** PRIMER 400 environ 1 litre pour 11 - 12 m² une couche couvrante; VALSETI : Aspect Soie spatulée: 1 l pour environ 8 - 9 m²; Aspect Soie striée: 1 l pour environ 8 - 9 m²; Aspect Soie d'orient: 1 l pour environ 8 - 9 m²; Aspect Soie marbrée: 1 l pour environ 8 - 9 m²; Aspect Soie «coups de pinceau»: 1 l pour environ 15 - 16 m²; Aspect Soie fleurie: 1 l pour environ 15 - 16 m² (Première couche) et 1 l pour environ 20 - 30 m² (deuxième couche avec ajout de Setomat); Aspect Soie tapisserie: 1 l pour environ 15 - 16 m² (Première couche) et 1 l pour environ 20 - 30 m² (deuxième couche avec ajout de Setomat); Par contre, dans la version SOFT, c'est à dire avec ajout de V30 (0,250 l pour 1 l de VALSETIN et 1 l de V30 pour 4 l), VALSETIN a les rendements suivants: Aspect Soie spatulée SOFT: 1 l pour environ 11 - 12 m²; Aspect Soie striée SOFT: 1 l pour environ 11 - 12 m²; Aspect Soie d'orient SOFT: 1 l pour environ 11 - 12 m²; Aspect Soie «coups de pinceau» SOFT: 1 l pour environ 11 - 12 m²; Aspect Soie fleurie SOFT: 1 l pour environ 18 - 20 m²; Aspect Soie tapisserie SOFT: 1 l pour environ 18 - 20 m² (Première couche) et 1 l pour environ 25 - 35 m² (deuxième couche avec ajout de Setomat); Aspect Soie tapisserie SOFT: 1 l pour environ 18 - 20 m² (Première couche) et 1 l pour environ 25 - 35 m² (deuxième couche avec ajout de Setomat). **Conditionnement:** VALSETIN est disponible en pots de 1 l - 4 l; PRIMER 400 est conditionné en pots de 0,750 l - 5 l; COLORI' est disponible en doseurs de 80 ml et de 480 ml; V30 est conditionné en pots de 0,250 l - 1 l; SETOMAT est disponible en pots de 0,100 l et de 0,400 l; FINISH V 16 est conditionné en pots de 0,250 l - 1 l. Attention à bien mélanger les produits avant leur utilisation. **Température d'application:** supérieure à +5°C et inférieure à +30°C. **Séchage:** hors poussière au bout de 2 heures environ à 20°C. Sec au bout d'environ 4 - 6 heures à 20°C. Il durcit au bout de 24 heures selon la température ambiante. **Résistance:** une fois complètement durci, il reste une pellicule élastique et transparente offrant une bonne résistance à l'eau, aux chocs et aux abrasions normales. **Lavage:** à l'eau et avec des détergents courants 15 jours après l'application. Tandis que VALSETIN dans sa version SOFT n'est lavable qu'après application, au rouleau, d'une ou plusieurs couches de FINISH V 16 selon la résistance au lavage désirée. **N.B.:** Nous conseillons d'effectuer un essai sur une petite surface pour juger de l'aspect esthétique final. **Nettoyage des outils:** à l'eau. **Conservation:** dans un bidon bien fermé, même après usage, à une température supérieure à +5°C et inférieure à +30°C. **Stabilité:** 2 ans environ dans des bidons bien fermés, jamais ouverts. **CONSIGES DE SÉCURITÉ PARTICULIÈRES:** Éviter le contact direct avec la peau. Protéger les yeux et le visage. En cas de contact, rincer immédiatement et abondamment à l'eau et consulter un médecin. Les outils ne doivent pas être nettoyés dans des cours d'eau, des évier, etc. **CONSEILS UTILES POUR L'UTILISATEUR:** Les renseignements fournis plus haut sont exacts et fiables. Les conditions d'utilisation échappant toutefois à notre contrôle, nous déclinons toute responsabilité quant aux avis et aux conseils fournis. Nous conseillons d'effectuer un cycle d'application complet sur une petite surface pour s'assurer de la réussite finale. Parachever ensuite la décoration en gardant constamment sous contrôle les effets décoratifs obtenus car VALSETIN est composé de produits naturels et de résines spéciales qui réagissent en fonction de l'humidité, de la chaleur, de la ventilation et du mode d'application. Chaque travail aura donc sa propre personnalité. Les teintes peuvent varier de 20% à 30% par rapport au catalogue et selon les lots. Afin d'éviter des différences de couleur une fois l'application terminée, mélanger donc le tout dans un grand bidon avant de commencer à peindre. **N.B.:** Les coloris pages 9, 10, 11 et 12 ont été réalisés dans la finition Aspect soie d'orient.

E VALSETIN personaliza los ambientes dándole una expresión diferente: La pintura tendrá una vida propia con una magia de refinados colores. La refinación de la seda y el gusto del color se combinan en VALSETIN, pintura al agua para interiores, elegante y refinada. Con VALSETIN se pueden crear ambientes exclusivos y refinados, de estilo moderno o clásico, pero siempre en línea con las nuevas tendencias en materia de pinturas. **CARACTERÍSTICAS:** Para lograr los colores del catálogo es necesario mezclar VALSETIN con la cantidad respectiva de pasta colorante COLORI'. En alternativa es posible colorearlo con el Sistema Tintométrico VALCLONE. Agregando V30 a cualquier color de VALSETIN, se consigue la prestigiosa variación del producto, que deja aflorar su brillo sérico que sorprende agradablemente a la vista y al tacto y pudiéndose obtener todos los efectos descritos a continuación pero en la versión SOFT. **APLICACIÓN DEL FONDO: Superficies Viejas y Nuevas.** Quitar la pintura vieja descascarada y harinosa y lavar con jabones específicos. Con la superficie seca, estucar y una vez seca, lijar para dejarla bien lisa. Luego aplicar como fijador una mano de PRIMER 400 diluido al 50% con agua y después de aprox. 4 - 6 horas a 20°C pasar una segunda mano de PRIMER 400 no diluido. PRIMER 400 se aplica con Rodillo de lana y con pasadas lo más cruzadas posibles para conseguir una mayor cobertura del soporte. Si por el contrario las superficies están lisas y sanas, no harinosas o nuevas, lijar solamente donde sea necesario para dejar el soporte liso. Aplicar PRIMER 400 no diluido sólo en los estucados y después de 4 – 6 horas a 20°C pasar sobre toda la superficie PRIMER 400 que se aplica siempre para cubrir con Rodillo de lana y con pasadas lo más cruzadas posibles para lograr la mayor cobertura de la superficie. Después de 4 horas a 20°C, aplicar VALSETIN. **Nota:** PRIMER 400 se colora, antes de la aplicación, en función del color VALSETIN elegido. **APLICACIÓN DE VALSETIN: 1) Efecto Seda Estucada:** Pasar una capa fina de aprox. 0.1 - 0.15 mm de VALSETIN, utilizando la llana de acero inoxidable PV 43 o la espátula de plástico PV 77. Después de cubrir por lo menos 1 m², volver a aplicar el VALSETIN usado antes con pasadas de espátula en todas las direcciones con el objetivo de crear efectos mate, tornasolados, suaves y lisos como la seda. Al terminar la aplicación se pueden tratar las imperfecciones aplicando nuevamente VALSETIN con espátula y creando reflejos claroscuros como se describe arriba. **2) Efecto Seda Estriada:** Pasar de manera uniforme una capa de aprox. 0.1 + 0.15 mm de VALSETIN con Rodillo de lana en franjas de 60 cm de ancho y 2 m de altura. Posteriormente, con VALSETIN aún mojado, pasar con la espátula PV 94 realizando pasadas de 30 - 40 cm de altura de arriba hacia abajo y viceversa, tratando de dejar el estriado recto o lo más vertical posible. Continuar la aplicación en franjas hasta completar la pared a pintar. Este efecto puede también realizarse en Horizontal. En este caso comenzar a pintar desde punto más alto y formar las franjas horizontales hasta llegar a la esquina opuesta. Continuar debajo con otras franjas horizontales hasta completar la superficie a pintar. **3) Efecto Seda de Oriente:** Pasar de manera uniforme VALSETIN con rodillo de lana en franjas largas cubriendo 1 m² a la vez. Volver a pasar con la espátula PV 84, ejerciendo una leve presión sobre el soporte decorado y realizar con continuos movimientos rotativos en sentido horario y sentido antihorario pero nunca de forma lineal. Para la decoración de esquinas y zonas difíciles de alcanzar, se puede utilizar la Espátula PV 85. **4) Efecto Seda Jaspada:** Pasar de manera uniforme VALSETIN con rodillo de lana en franjas cubriendo 1 m² a la vez. Volver a pasar con la Espátula PV 84 levemente aplastada contra el soporte aplicando pasadas de espátula irregulares y lo más largas posible de arriba hacia abajo y viceversa. Para la decoración de esquinas y zonas difíciles de alcanzar, se puede utilizar la Espátula PV 85. **5) Efecto Seda Pincelada:** Pasar de manera uniforme VALSETIN con rodillo de lana en franjas largas cubriendo 1 m² a la vez. Trabajarlo con el Pincel PV 09, pero sin producto, con pinceladas irregulares en todas las direcciones y alternadas. **6) Efecto Seda Floreada:** Pasar de forma uniforme VALSETIN con rodillo de lana dejando las pasadas de rodillo en el mismo sentido a fin de evitar efectos de claroscuros sobre la superficie a pintar. Pasadas 4 - 6 horas a 20°C añadir al VALSETIN del mismo color aplicado antes, SETOMAT de 0,100 l para VALSETIN de 1 l y de 0,0400 l para VALSETIN de 4 l. Aplicar con pincel o con rodillo la mezcla de VALSETIN y SETOMAT sobre una superficie lisa de plástico o madera (25 X 25 cm, aproximadamente). Bañe luego la Esponja PV 32 en VALSETIN con SETOMAT antes depositado sobre la superficie de plástico y luego aplicarlo sobre la superficie que se debe pintar. **7) Efecto Seda Tapiz:** Realizar la misma preparación descrita en el punto 6 para el efecto Seda Floreada, utilizando el Tampon PV 33 o PV 34 en la aplicación final de VALSETIN + SETOMAT. **DATOS TÉCNICOS: Dilución:** VALSETIN y PRIMER 400 están listos para usar. **Rendimiento:** PRIMER 400 aprox. 1 l para 11 - 12 m² una mano de cobertura. VALSETIN: Efecto Seda Espátula: 1 l para aprox. 8 - 9 m²; Efecto Seda Estriada: 1 l para aprox. 8 - 9 m²; Efecto Seda de Oriente: 1 l para aprox. 8 - 9 m²;

TVALSETIN, ortamları kişileştirir ve farklı bir ifade verir: her dekorasyonu, rafine renklere sahip bir çekicilikle bir hayata sahip olacaktır. İpeğin aşırı inceliği ve rengin doğruluğu, şık ve rafine iç mekanları su bazlı boyı olan VALSETIN'de kolaylıkla kombine olur. VALSETIN ile modern veya klasik stilde ancak her zaman yeni dekoratif trendler ile uyumlu olarak, ayrıcalıklı ve şık ortamlar yaratılabilir. **ÖZELLİKLER:**Katalog renklerini elde etmek için, VALSETIN'i **COLORI** adı verilen ilişkin renklerinden hamur miktarı ile karıştırmak gerekir. Alternatif olarak, VALCLONE Metrik Boyama Sistemi ile de renklendirilebilir. Herhangi bir VALSETIN rengine V30'un eklenmesi ile, görsel ve dokunsal hoşluk nedeniyle büyüleyen ipek parlaklığını ortaya çıkartan, ürünün prestijli değişimine ulaşılır ve aşağıda anlatılan tüm Efektler ancak SOFT versiyonunda elde edilebilir. **ZEMİNİN UYGULANMASI: Eski ve Yeni Destekler.** Sabitlenmemiş ve toz haline gelmiş eski boyaları kaldırınız ve uygun sabunlar ile yıkayınız. Destek kuru iken siva ile kaplayınız ve kuruduğu zaman yüzeyi iyice düz bir hale getirmek için zımparalayınız. Daha sonra, tespit maddesi olarak, su ile %50 sulandırılmış bir kat PRIMER 400 tatbik ediniz ve 20°C'de yaklaşık 4 - 6 saat sonra, sulandırılmamış ikinci bir PRIMER 400 katı yayınız. PRIMER 400, Yün rulo ile ve desteğin daha fazla kapatabilmesi için mümkün olduğunca fazla çapraz rulo darbeleri ile tatbik edilmelidir. Yüzeyler sağlam, düz, toz haline gelmemiş veya yeni ise, sadece gerektiği yerde desteği düzlemek için zımparalayınız. Daha sonra sadece siva ile kaplanan yerler üzerine sulandırılmamış PRIMER 400 tatbik ediniz ve 20°C'de 4 - 6 saat sonra, tüm yüzü üzerine, daima Yün rulo ile ve desteğin daha fazla kapatabilmesini için mümkün olduğunca fazla çapraz rulo darbeleri ile tatbik edilmesi gereken PRIMER 400'u yayınız. 20°C'de 4 saat sonra, VALSETIN'in uygulanması ile işleme devam ediniz. **NOT: PRIMER 400, uygulanmadan önce, seçilen VALSETIN rengine göre renklendirilmelidir. VALSETIN'in UYGULANMASI: 1) Spatulat İpek Efecti:** PV 43 Inox Çelik Mala veya PV 77 Plastik Spatula kullanarak, yaklaşık 0,1 - 0,15 mm ince bir tabaka halinde VALSETIN'i yayınız. Yaklaşık 1 m² kapattıktan sonra, ipek gibi opak, yanan döner, yumuşak ve düz efektler yaratacak şekilde, tüm yönlerde tekrar spatula darbeleri yapıp tatbik edilen VALSETIN'i yeniden tatbik ediniz. Uygulama işlemi sona erdiği zaman, yukarıda anlatıldığı gibi açık-koyu yansımalar yaratıp ve spatula ile geçip, VALSETIN'i yeniden tatbik ederek alacak hataların üzerine yeniden geçilebilir. **2) Damarlı İpek Efecti:** Yaklaşık 60 cm genişlikteki ve 2 metre yükseklikteki şeritler halinde Yün rulo ile VALSETIN'i yaklaşık 0,1 - 0,15 mm'lik bir tabaka halinde eşit oranda yayınız. Daha sonra, VALSETIN henüz ıslak iken, düz ve mümkün olduğunca diksey damarlar bırakmaya çalışarak, aşağıya ve yukarı doğru yukarıdan 30 - 40 cm uzunluğunda dört çarbeli yapıp, PV 94 Firça ile yeniden tatbik ediniz. Daha sonra, dekore edilecek yüzeyi tamamlayana kadar, daima çizgili uygulamaya ile devam ediniz. Bu Efect, Yatay olarak ta gerçekleştirilebilir. Bu durumda, dekore edilecek en yüksek noktadan başlayınız ve bu yatay şeritleri karşı köşeye ulaşıncaya kadar oluşturunuz. Dekore edilecek yüzey tamamlanana kadar, diğer yatay şeritler ile aşağıda devam ediniz. **3) Şark İpeği Efecti:** VALSETIN'i uzun şerit halinde Yün rulo ile eşit oranda yayınız ve tek seferde yaklaşık 1 m² kaplayınız. Daha sonra dekore edilen destek üzerine hafif bir basınç uygularak, PV 84 Spatula ile yeniden tatbik ediniz ve saat yönünde ve saat yönünün tersine ancak asla düz olmayan sürekli yuvarlak hareketler ile işleme devam ediniz. Köşelerin ve ulaşılmış zor bölgelerin dekorasyonu için, PV 85 Spatula kullanılır. **4) Rendeli İpek Efecti:** VALSETIN'i şeritler halinde Yün rulo ile eşit oranda yayınız ve tek seferde yaklaşık 1 m² kaplayınız. Daha sonra, düzgün olmayan ve yukarıdan aşağıya doğru ve tam ters yönde mümkün olduğunca uzun spatula darbeleri tatbik ederek, desteğe hafifçe basık PV 84 Spatula ile yeniden uygulayınız. Köşelerin ve ulaşılmış zor bölgelerin dekorasyonu için, PV 85 Spatula kullanılabilir. **5) Firça Darbeli İpek Efecti:** VALSETIN'i uzun şeritler halinde Yün rulo ile eşit oranda yayınız ve tek seferde yaklaşık 1 m² kaplayınız. Daha sonra, PV 09 Firça ile, ancak üzerinde ürün olmadan, tüm yönlerde düzgün olmayan ve değişken firça darbeleri ile çalınız. **6) Çiçek Desenli İpek Efecti:** Dekore edilecek yüzey üzerinde açık-koyu efektleri önlemek amacıyla, aynı yönde tüm rulo darbelerini bırakarak, VALSETIN'i Yün rulo ile eşit oranda yayınız. 20°C'de 4 - 6 saat sonra, önceden tatbik edilen aynı renkteki VALSETIN'e 1 LT'lik VALSETIN İÇİN 0,100 LT'lik ve 4 LT'lik VALSETIN için 0,400 LT'lik SETOMAT ekleyiniz. VALSETIN + SETOMAT karışımını Rulo veya Firça ile plastik veya ahşap düz bir destek üzerine tatbik ediniz (yaklaşık F.to 25 X 25 cm). Daha sonra, önceden plastik destek üzerine bırakılan VALSETIN + SETOMAT'a PV 32 Süngerı batırınız ve dekore edilecek yüzey üzerinde aynı ürünün tatbik edilmesi ile işleme devam ediniz. **7) Dekore Edilmiş İpek Efecti:** Çiçek Desenli İpek Efecti için 6. maddede anlatıldığı gibi aynı hazırlığı gerçekleştiriniz, ancak VALSETIN + SETOMAT'ın son tatbikinde PV 33 veya PV 34 Tampon kullanınız. **TEKNİK VERİLER: Seyreltme:** VALSETIN ve PRIMER 400, kullanıma hazırdır. **Randıman:** PRIMER 400 yaklaşık 1 LT. 11 - 12 m² için, en üste bir kat; VALSETIN: Spatulat İpek Efecti: 1 LT yaklaşık 8 - 9 m² için; Damarlı İpek Efecti: 1 LT yaklaşık 8 - 9 m² için; Şark İpeği Efecti: 1 LT yaklaşık 8 - 9 m² için; Rendeli İpek Efecti: 1 LT yaklaşık 8 - 9 m² için; Firça Darbeli İpek Efecti: 1 LT yaklaşık 15 - 16 m² için; Çiçek Desenli İpek Efecti: 1 LT yaklaşık 15 - 16 m² (İlk kat) ve 1 LT yaklaşık 20 - 30 m² için (ikinci kat Setomat ilavesi ile); Dekore Edilmiş İpek Efecti: 1 LT yaklaşık 15 - 16 m² (İlk kat) ve 1 LT yaklaşık 20 - 30 m² için (ikinci kat Setomat ilavesi ile); **SOFT** Versiyonunda ise, aynı V30'un eklenmesi ile, (0,250 LT. 1 LT. VALSETIN için ve 1 LT'lik V30 4 LT. için), VALSETIN aşağıdaki Randımanlara sahiptir: Spatulat İpek Efecti **SOFT:** 1 LT yaklaşık 11 - 12 m² için; Damarlı İpek Efecti **SOFT:** 1 LT yaklaşık 11 - 12 m² için; Şark İpeği Efecti **SOFT:** 1 LT yaklaşık 11 - 12 m² için; Rendeli İpek Efecti **SOFT:** 1 LT yaklaşık 11 - 12 m² için; Firça Darbeli İpek Efecti **SOFT:** 1 LT yaklaşık 18 - 20 m² için; Çiçek Desenli İpek Efecti **SOFT:** 1 LT yaklaşık 18 - 20 m² için (İlk kat) ve 1 LT yaklaşık 25 - 35 m² için (ikinci kat Setomat ilavesi ile). **Ambalajlar:** VALSETIN 1 LT'lik - 4 LT'lik ambalajlarda mevcuttur; PRIMER 400, 0,750 LT'lik - 5 LT'lik ambalaj- larıda tedariik edilir; **COLORI** 80 ML'lik ve 480 ML'lik'tir; V30 0,250 LT'lik - 1 LT'lik tedariik edi- lir; SETOMAT 0,100 LT'lik - 0,400 LT'lik ambalajlar- da mevcuttur 0,400; **FINISH V 16,** 0,250 LT'lik - 1 LT'lik ambalajlarda mevcuttur. Tüm ürünler, kullanılmadan önce iyice karıştırılmalıdır **Uygulama derecesi:** +5°C'nin üzerinde ve +30°C'nin altında. **Kuruma:** tozsuz, 20°C'de yaklaşık 2 saat sonra, 20°C'de yaklaşık 4 - 6 saat sonra kuru. Ortam sıcaklığına bağlı olarak 24 saat sonra serleşir. **Direnç:** tamamen sertleştikten sonra, suya, çarpmaya ve genel aşınmalara karşı iyi bir direnç gösterir. Uygulama elastik ve şeffaf bir zar bırakır. **Yıkanabilirlik:** uygulamadan 15 gün sonra su ve genel temizlik malzemeleri ile, **SOFT** versiyonundaki VALSETIN ise sadece, elde edilme istenen yıkama direncine göre, rulo ile, bir veya daha fazla kat **FINISH V 16** tatbik ettikten sonra yıkanabilir. **NOT:** Nihai estetik efektlerini hesaba katmak için, küçük bir deneme gerçekleştirme tavsiye edilir. **Aletlerin temizliği:** su ile. **Saklama:** +5°C'nin üzerinde ve +30°C'nin altındaki sıcaklık derecesinde, kullanımdan sonra da, sıkıca kapalı kutuda. **Dayanıklılık:** Sıkıca kapatılmış ve hiç açılmamış ambalajlarda yaklaşık 2 sene. **ÖZEL GÜVENLİK KURALLARI:** Çilt ile doğrudan temas etmesinden kaçınınız, gözlerinizi ve yüzünüzü koruyunuz, temas etmesi halinde, derhal bol su ile yıkayınız ve doktora danışınız. Ekipmanlar, akan suya, duşta, v.s. yıkanmamalıdır. **KULLANICI İNİ UYARILAR:** Yukarıda aktarılan bilgiler, doğru ve tamdir. Kontrolörümüz altındaki kullanım şartları olmadıği zaman, verilen tavsiyeler ve önerilerden hiçbir sorumluluk kabul etmemekteyiz. Elde edilen dekoratif efektleri sürekli olarak kontrol ederek dekorasyon işlemini tamamladıktan sonra, VALSETIN neme, ısıya, havalandırma ve uygulama şekline göre reaksiyon gösteren diğer reçinelerden ve doğal ürünlerden oluştuğundan dolayı, kusursuz başarıyı kontrol etmek amacıyla küçük bir duvar üzerinde tam uygulama devresini yerine getirmeniz tavsiye edilir. Her çalışıma, kendi özelleştirmesini elde edecektir. Renkler, kataloga göre %20 den en %30'a kadar bir bölüm ile diğer arasında farklılıklar gösterebilir. Bu durumda, renk ve gerçekleştirilen uygulama farklılıklarını önlemek amacıyla, uygulamaya başlamadan önce büyük bir kap içerisinde tüm malzemeyi karıştırmak gerekmektedir. **NOT: 9, 10, 11 ve 12. sayfadaki renkler, Şark İpeği Efecti nde gerçekleştirilmiştir.**

RVALSETIN персонализирует интерьеры и придает им индивидуальность: каждый тип отделки приобретает собственную жизнь в магии изысканных оттенков. Изящество шелка и со вкусом подобранный цвет удачно сочетаются в VALSETIN, эlegantной и изысканной краске на водной основе для внутренних помещений. При помощи краски VALSETIN можно создавать эксклюзивные и эlegantные интерьеры в современном и классическом стилях, но неизменно отвечающие новым декоративным тенденциям. **ХАРАКТЕРИСТИКИ:** Для получения цвета по каталогу необходимо тщательно перемешать VALSETIN с точным количеством красящей пасты **COLORI**! В качестве альтернативы можно произвести покраску по тинтометрической системе VALCLONE. Добавив к любой краске VALSETIN средство V30, можно получить изысканный вариант отделки, которая пoкажет зрение своим шелковистым блеском, приятно на оцупь, позволяет получить все эффекты, описанные ниже, но в версии **SOFT. НАНЕСЕНИЕ ГРУНТОВКИ: Старые и новые поверхности.** Удалить отслаивающуюся и потрескавшуюся старую краску с поверхности и вымыть ее надлежащими моющими средствами. Отштукатурить сухую поверхность и после высыхания штукатурки тщательно зачистить наждачной бумагой. Затем в качестве грунтовки нанести один слой PRIMER 400, разведенной водой на 50%. Примерно через 4 - 6 часов при температуре 20°C нанести второй слой неразбавленной грунтовки PRIMER 400. Грунтовка PRIMER 400 наносится шерстяным валиком частыми пересекющимися мазками для получения полного покрытия поверхности. Если же покрытие поверхности прочное, ровное, не отслаивается или новое, зачищать наждачной бумагой только для его разглаживания. Затем нанести неразбавленную грунтовку PRIMER 400 только по заштукатуренным участкам и через 4 - 6 часов при температуре 20°C нанести грунтовку PRIMER 400 по всей поверхности. Грунтовка PRIMER 400 всегда наносится плотным слоем шерстяным валиком частыми пересекющимися мазками для получения полного покрытия поверхности. Через 4 часа при температуре 20°C нанести VALSETIN. **Примечание:** Грунтовку PRIMER 400 можно окрасить перед нанесением в зависимости от выбранной краски VALSETIN. **НАНЕСЕНИЕ VALSETIN: 1) Шелковый эффект, полученный с использованием шпателя:** Нанести VALSETIN тонким слоем примерно 0,1 - 0,15 мм шпателем из нержавеющей стали PV 43 или пластиковым шпателем PV 77. Покрйв примерно 1 м², пройтись по поверхности, покрытой VALSETIN, перекрестными мазками во всех направлениях, создавая матовый, переливчатый, мягкий и гладкий, как шелк, эффект. По завершении нанесения можно устранить возможные дефекты, вновь нанеся VALSETIN, разглаживая шпателем, создавая темно-светлые блики, как описано выше. **2) Эффект полосатого шелка:** Равномерно распределить слой примерно 0,1 - 0,15 мм VALSETIN шерстяным валиком широкими мазками примерно 60 см длиной до 2 метров. Затем пройтись по еще сырому покрытию VALSETIN шпателем PV 94 мазками длиной 30 - 40 см сверху вниз и наоборот, стараясь делать мазки прямыми и как можно более вертикальными. Продолжить нанесение широкими мазками вплоть до полного покрытия обрабатываемой поверхности. Этот эффект можно получить также горизонтальными мазками. В этом случае начать красить сверху и делать эти горизонтальные мазки, направляя их в противоположный угол. Продолжить покраску снизу такими же горизонтальными мазками вплоть до полного покрытия поверхности. **3) Эффект Восточного шелка:** Равномерно покрыть поверхность краской VALSETIN длинными мазками шерстяным валиком примерно по 1 м² за раз. Затем пройтись шпателем PV 84 с легким нажимом на окрашенную поверхность, затем непрерывными круговыми мазками по часовой стрелке и против, во ни в коем случае не прямыми. Для обработки углов и труднодоступных участков можно использовать шатель PV 85. **4) Эффект мягого шелка:** Равномерно покрыть поверхность краской VALSETIN широкими мазками шерстяным валиком примерно по 1 м² за раз. Затем пройтись шпателем PV 84, слегка прижав его к поверхности, нанося неровные и как можно более длинные мазки сверху вниз и наоборот. Для обработки углов и труднодоступных участков можно использовать шатель PV 85. **5) Шелковый эффект, полученный с использованием кисти:** Равномерно покрыть поверхность краской VALSETIN длинными мазками шерстяным валиком примерно по 1 м² за раз. Затем пройтись по краешней поверхности кистью PV 09 без краски неровными перекрестными мазками в разных направлениях. **6) Эффект шелк с цветочным рисунком:** Равномерно распределить VALSETIN шерстяным валиком, проводя им всегда в одном и том же направлении во избежание светло-темного эффекта на обрабатываемой поверхности. Через 4 - 6 часов при температуре 20°C добавить SETOMAT к VALSETIN ранее нанесенного цвета 0,100 л для VALSETIN 4 л и 0,400 л для VALSETIN 4 л. Нанести кистью или валиком смесь VALSETIN + SETOMAT на гладкую пластиковую или деревянную палитру (размером примерно 25x25 см). Затем обмокнуть губку PV 32 в смесь VALSETIN + SETOMAT, нанесенную ранее на пластиковую палитку, и нанести ее на обрабатываемую поверхность. **7) Эффект шелковых обоев:** Выполнить те же подготовительные работы, описанные в пункте 6, для получения эффекта Шелка с цветочным рисунком, используя тампон PV 33 или PV 34 для нанесения последнего слоя VALSETIN + SETOMAT. **ТЕХНИЧЕСКИЕ ДАННЫЕ: Раствор:** VALSETIN и PRIMER 400 готовы к использованию. **Выход:** PRIMER 400 примерно 1 л на 11 - 12 м², один слой покрытия; VALSETIN: Шелковый эффект, полученный с использованием шпателя: 1 л примерно на 8 - 9 м²; Эффект полосатого шелка: 1 л примерно на 8 - 9 м²; Эффект Восточного шелка: 1 л примерно на 8 - 9 м²; Эффект мягого шелка: 1 л примерно на 8 - 9 м²; Шелковый эффект, полученный с использованием кисти: 1 л примерно на 15 - 16 м²; Эффект шелка с цветочным узором: 1 л примерно на 15 - 16 м² (первый слой) и 1 л примерно на 20 - 30 м² (второй слой с добавлением Setomat); Эффект шелковых обоев: 1 л примерно на 15 - 16 м² (первый слой) и 1 л примерно на 20 - 30 м² (второй слой с добавлением Setomat); Для варианта **SOFT**, т.е. с добавлением V30 (0,250 л на 1 л VALSETIN и 1 л V30 на 4 л), VALSETIN имеет следующий выход: Шелковый эффект **SOFT**, полученный с использованием шпателя: 1 л примерно на 11 - 12 м²; Эффект полосатого шелка **SOFT:** 1 л примерно на 11 - 12 м²; Эффект Восточного шелка **SOFT:** 1 л примерно на 11 - 12 м²; Эффект мягого шелка **SOFT:** 1 л примерно на 11 - 12 м²; Шелковый эффект **SOFT**, полученный с использованием кисти: 1 л примерно на 18 - 20 м²; Эффект шелка с цветочным узором **SOFT:** 1 л примерно на 18 - 20 м² (первый слой) и 1 л примерно на 25 - 35 м² (второй слой с добавлением Setomat); Эффект шелковых обоев **SOFT:** 1 л примерно на 18 - 20 м² (первый слой) и 1 л примерно на 25 - 35 м² (второй слой с добавлением Setomat); **Упаковки:** Краска VALSETIN имеется в упаковках по 1 л - 4 л; PRIMER 400 поставляется в упаковках емкостью 0,750 л - 5 л; **COLORI** в упаковках по 80 мл 480 мл; V30 по 0,250 л, - 1 л; SETOMAT поставляется в упаковках по 0,100 - 0,400 л; **FINISH V 16** поставляется в упаковках по 0,250 - 1 л. Все вещества необходимо тщательно перемешать перед использованием. **Наносить при температуре:** выше +5°C и ниже +30°C. **Сушка:** в непыльном помещении примерно 2 час при температуре 20°C. Полное высыхание за 4 - 6 часов при температуре 20°C. Затвердевание за 24 часа в зависимости от температуры помещения. **Прочность:** после полного затвердевания получается упругая прозрачная пленка с хорошей водоотталкивающей способностью, ударостойкая и устойчивая к обычным царапинам. **Уход:** мытье водой с обычными моющими веществами по прошествии 15 дней с нанесения. Краску VALSETIN в версии **SOFT** можно мыть только после нанесения валиком одного или нескольких слоев **FINISH V 16** в зависимости от требуемой степени устойчивости к мойке. **Примечание:** Для проверки конечного результата рекомендуется сделать пробную покраску небольшого участка. **Чистка инструментов:** водой. **Хранение:** в плотно закрытой жестяной банке, даже наотой, при температуре от +5°C до +30°C. **Стабильность:** примерно 2 года в плотно закрытых банках. Не хранить открытым. **ОСОБЫЕ ПРАВИЛА ПО БЕЗОПАСНОСТИ:** Избегать прямого попадания на кожу, защитить глаза и лицо. В случае попадания в глаза или на кожу немедленно промыть водой и обратиться к врачу. Не мыть инструментами в реках, сточных водах и т.д. **ПРЕДУПРЕЖДЕНИЯ ДЛЯ ПОЛЬЗОВАТЕЛЯ:** Приведенные выше сведения являются точными. Тем не менее, поскольку мы не в состоянии контролировать условия каждого отдельного применения, мы не берем на себя никакой ответственности за приведенные рекомендации и инструкции. Рекомендуется заранее покрасить пробный участок стены полным циклом обработки для проверки желаемого результата, а затем приступить к отделке всей поверхности, непрерывно проверяя получаемый декоративный эффект, так как краска VALSETIN состоит из натуральных веществ и специальных смол, по-разному реагирующих в зависимости от степени влажности, температуры, вентиляции и метода нанесения. Каждая работа приобретает неповторимый индивидуальный характер. Оттенки могут отличаться от приведенных в каталоге образцов на от 20% до 30%, а также могут отличаться краски из разных партий. Поэтому во избежание неоднородности оттенков при нанесении краски рекомендуется смешать весь необходимый для работы материал в большой емкости перед его нанесением на поверхность. **Примечание: Цвета, указанные на страницах 9, 10, 11 и 12, выполнены в варианте Эффект Восточного Шелка.**

HIR-BIH SCG VALSETIN personalizuje prostore na nacin da im daje razlicit i ugodan izgled, a svako dekorisanje ambijenta ima mnostvo mogucnosti u magicnom izboru elegantnih nijansi. Osjecaj svile i punoca boje sretno su kombinovani u materijalu VALSETIN. VALSETIN je boja na bazi vode za unutrašnju upotrebu koja je izuzetno elegantna i rafinirana. Sa VALSETINOM se mogu kreirati jedinstveni i rafinirani ambijenti u modernom ili klasicnom stilu, ali uvijek u pravcu modernog dekorisanja interijera. **KARAKTERISTIKE:** Da bi se dobile nijanse iz kataloga potrebno je pomjesati VALSETIN sa odredjenom kolicinom paste za toniranje **COLORI**. Alternativno se moze tonirati i sa tintometrijskim sistemom VALCLONE. Sa dodatkom V30 u bilo koju nijansu VALSETINA, dobiju se dragocene varijante boje, na kojima se vodi efekat sjajnosti svile koja ocarava sa svojim prijatnim izgledom i ljepotom na dodir. Svi dode opisani efekti se mogu uraditi u i verziji **SOFT. NANOSENJE TEMELJNE BOJE: Stare i nove površine.** Eliminirati otpadajuće stare slojeve boje i površinu oprati adekvatnim sapunom, te nakon susenja zid pregletovati i obrusiti kako bi se dobila sto perfektnija površina. Nakon toga, kao uciscivac, nanijeti jednu ruku PRIMER 400 prethodno razrijedjenog 50% sa vodom, te nakon 4 - 6 h pri temperaturi od 20°C nanijeti drugu ruku PRIMER 400, ovaj put bez razrijedjivanja. PRIMER 400 treba nanijeti unakrsnim valjanjem vunenim valjkom i sto je vise moguće bolje pokriti i ujednaciti površinu. Medjutim, ako su površine pretezno zdrave, glatke i nove, a potrebno ih je ponegdje popraviti gletovanjem i brusjenjem onda je potrebno nanijeti PRIMER 400 prvo samo na popravljane dijelove i to nerazrijedjenom bojom, a tek nakon susenja od oko 4 - 6 h pri 20°C nanijeti novu ruku PRIMERA 400 vunenim valjkom unakrsnim potezima do potpunе pokrivenosti bojene površine. Nakon 4 h pri 20°C nastaviti sa nanosenjem VALSETINA. **NAPOMENA:** PRIMER 400 se prethodno tonira u zavisnosti od izabrane nijanse VALSETINA. **NANOSENJE VALSETINA: 1) Efectak svile spahtlom:** Nanijeti jedan tanak sloj od 0,1 do 0,15 mm VALSETINA koristeći celicni gleter PV 43 ili plasticnu spahtlu PV 77. Nakon sto je uraden 1 m² ponovo naci na površinu dajući ukrstene poteze spahtlom u svim pravcima na nacin da se kreiraju sporadici efekti koji su mjestimicno mat, a mjestimicno sjajni preljivi i uz to rjezni i glatki kao sto je svila. Nakon završenog nanosenja mogu se ponovo ispravljati eventualne imperfekcije na nacin da se VALSETIN ponovo nanese spahtlom kreirajući svijetlo tamne poteze, kao sto je gore vec opisano. **2) Efectak prugaste svile:** Nanijeti uniformno jedan sloj oca 0,1 do 0,15 mm VALSETINA sa vunenim valjkom na površinu širine 60 cm i visine do 2 m. Odmah zatim doci je proizvod jos vliazan

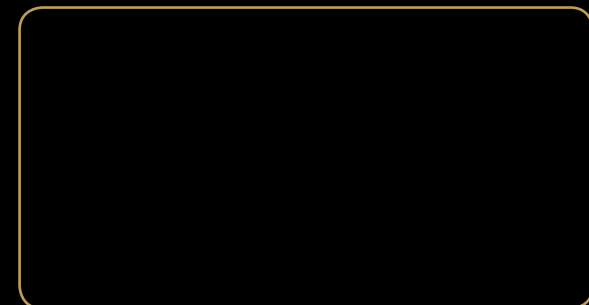
VALPAINT ESPAÑA S.L.
Carrer de L'Enginy, 11
08840 VILADECANS - ESPAÑA
Tel. +34 93 6382645
Fax +34 93 6382735
E-mail: info@valpaint.es

VALPAINT DESIGN D.O.O.
Džemala Bijedića, 281
71000 SARAJEVO - BiH
Tel. +387 33 626134
Fax +387 33 761115
E-mail: valpaint@bih.net.ba

VALPAINT DECORATION D.O.O.
Gundulićeva, 18
21000 NOVI SAD - SRBIJA
Tel. +381 21 552366
Fax +381 63 8160320
E-mail: valpaint@neobee.net

VALPAINT TUNISIE S.A.
Zone Industrielle Zaghoun
1100 ZAGHOUAN - TUNISIE
Tel +216 71 751 223 / +216 72 681 051
Fax +216 71 751 344 / +216 72 681 071
E-mail: valpaint.tunisie@valpaint.com.tn

Catalogo stampato su carta certificata FSC



09/11



VALPAINT s.p.A.

Via dell'Industria, 80 - 60020 POLVERIGI (AN) ITALY - Tel. +39 071 906383 (r.a.) - Fax +39 071 906384 www.valpaint.it - E-mail: info@valpaint.it

AZIENDA CERTIFICATA ISO 9001:2008 ED ISO 14001:2004