



# Sabulador





*Dal Deserto e dalla sua erosione  
nasce Sabulador.  
La Sabbia impregiosita  
di Riflessi cromatici  
scaturisce  
in un'incantevole Bellezza*





SABULADOR Col. 600



SABULADOR Col. 605



SABULADOR Col. 608



SABULADOR Col. 609



SABULADOR Col. 601



SABULADOR Col. 604



SABULADOR Col. 606



SABULADOR Col. 607



SABULADOR Col. 610



SABULADOR Col. 602



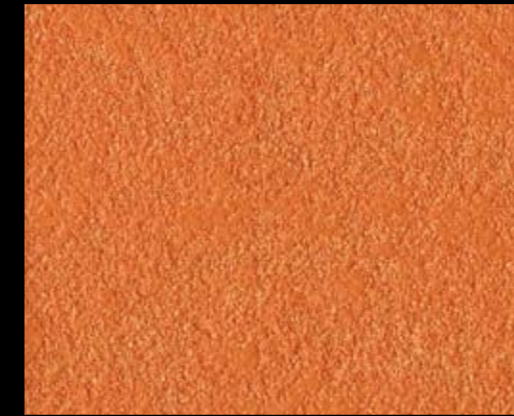
SABULADOR Col. 603



SABULADOR Col. 612



SABULADOR Col. 611



**452 H**  
 SABULADOR Col. 608 (LT. 1) + COLORI Col. 452 (10 ML.)  
 SABULADOR Col. 608 (LT. 2,5) + COLORI Col. 452 (25 ML.)  
 SABULADOR Col. 608 (LT. 5) + COLORI Col. 452 (50 ML.)



**435 H**  
 SABULADOR Col. 608 (LT. 1) + COLORI Col. 435 (12 ML.)  
 SABULADOR Col. 608 (LT. 2,5) + COLORI Col. 435 (30 ML.)  
 SABULADOR Col. 608 (LT. 5) + COLORI Col. 435 (60 ML.)



**436 H**  
 SABULADOR Col. 608 (LT. 1) + COLORI Col. 436 (20 ML.)  
 SABULADOR Col. 608 (LT. 2,5) + COLORI Col. 436 (50 ML.)  
 SABULADOR Col. 608 (LT. 5) + COLORI Col. 436 (100 ML.)



**425 T**  
 SABULADOR Col. 608 (LT. 1) + COLORI Col. 425 (4 ML.)  
 SABULADOR Col. 608 (LT. 2,5) + COLORI Col. 425 (10 ML.)  
 SABULADOR Col. 608 (LT. 5) + COLORI Col. 425 (20 ML.)



**433 H**  
 SABULADOR Col. 608 (LT. 1) + COLORI Col. 433 (10 ML.)  
 SABULADOR Col. 608 (LT. 2,5) + COLORI Col. 433 (25 ML.)  
 SABULADOR Col. 608 (LT. 5) + COLORI Col. 433 (50 ML.)



**450 H**  
 SABULADOR Col. 608 (LT. 1) + COLORI Col. 450 (10 ML.)  
 SABULADOR Col. 608 (LT. 2,5) + COLORI Col. 450 (25 ML.)  
 SABULADOR Col. 608 (LT. 5) + COLORI Col. 450 (50 ML.)



**425 H**  
 SABULADOR Col. 608 (LT. 1) + COLORI Col. 425 (32 ML.)  
 SABULADOR Col. 608 (LT. 2,5) + COLORI Col. 425 (80 ML.)  
 SABULADOR Col. 608 (LT. 5) + COLORI Col. 425 (160 ML.)



**444 H**  
 SABULADOR Col. 608 (LT. 1) + COLORI Col. 444 (4 ML.)  
 SABULADOR Col. 608 (LT. 2,5) + COLORI Col. 444 (10 ML.)  
 SABULADOR Col. 608 (LT. 5) + COLORI Col. 444 (20 ML.)



**439 H**  
 SABULADOR Col. 608 (LT. 1) + COLORI Col. 439 (20 ML.)  
 SABULADOR Col. 608 (LT. 2,5) + COLORI Col. 439 (50 ML.)  
 SABULADOR Col. 608 (LT. 5) + COLORI Col. 439 (100 ML.)



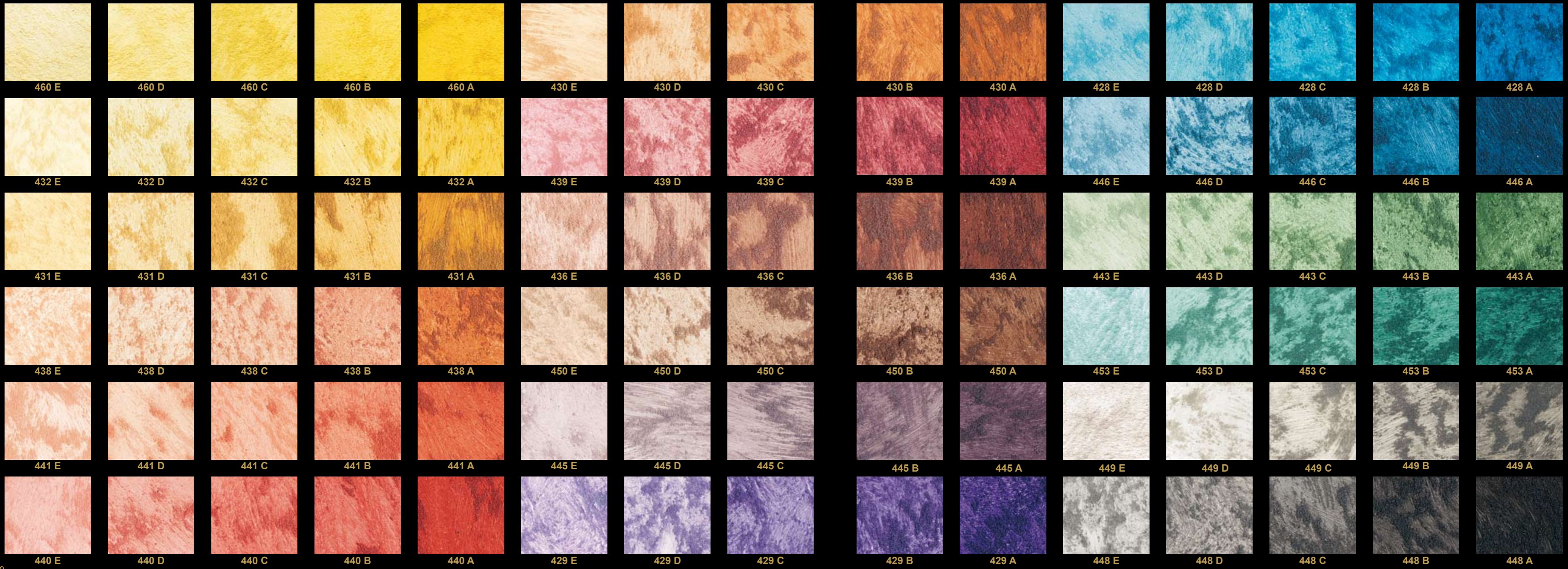
**445 H**  
 SABULADOR Col. 608 (LT. 1) + COLORI Col. 445 (32 ML.)  
 SABULADOR Col. 608 (LT. 2,5) + COLORI Col. 445 (80 ML.)  
 SABULADOR Col. 608 (LT. 5) + COLORI Col. 445 (160 ML.)



**429 H**  
 SABULADOR Col. 608 (LT. 1) + COLORI Col. 429 (13 ML.)  
 SABULADOR Col. 608 (LT. 2,5) + COLORI Col. 429 (32 ML.)  
 SABULADOR Col. 608 (LT. 5) + COLORI Col. 429 (64 ML.)



**451 H**  
 SABULADOR Col. 608 (LT. 1) + COLORI Col. 451 (2 ML.)  
 SABULADOR Col. 608 (LT. 2,5) + COLORI Col. 451 (5 ML.)  
 SABULADOR Col. 608 (LT. 5) + COLORI Col. 451 (10 ML.)









Εs una pintura al agua para interior dotada de particulares y luminiscentes reflejos de arena. Gracias a su fácil aplicación, SABULADOR permite crear ambientes únicos y refinados. SABULADOR es un producto de elevada calidad en cuanto es transpirante, lavable y repintable con cualquier pintura al agua.
**CARACTERÍSTICAS:** Para obtener los colores del catálogo es suficiente mezclar con precisión SABULADOR con la relativa cantidad de pasta colorante denominada COLORI' descrita bajo cada pastilla de color.
**COLORI'** está presentado en envases dosificados de 80 ML. e 480 (ocularmente graduados) que permiten erogar la justa cantidad de producto y obtener así el color seleccionado. Sólo para los colores del catálogo, del Col. 601 al Col. 612, SABULADOR se presenta ya coloreado.
**APLICACION:** A continuación exponemos el procedimiento utilizado para obtener, con SABULADOR, el Efecto Dune de Arena y el Efecto Gran Cañón Estratificado.
**1) Efecto Duna de Arena (pag. 1):** aplicar y trabajar SABULADOR gradualmente sobre una pequeña superficie de aproximadamente 1 - 2 m², utilizando el especial Pincel PV 76. La técnica aplicativa consiste en extender la pintura en pequeña cantidad lo menos uniforme posible, con pinceladas en todas direcciones y alternadas. Después de aproximadamente 5 - 10 minutos a 20°C, repasar la parte ya tratada, utilizando siempre el Pincel PV 76 pero descargado de producto, buscando repartir y alisar la parte granulosa en todas direcciones para realizar “dunas de arena”. Al mismo tiempo, con pinceladas muy suaves pero siempre en todas direcciones, quitar las eventuales rallas dejadas por el pincel.
**2) Efecto Gran Cañón Estratificado (pag. 2):** aplicar y trabajar SABULADOR gradualmente sobre una pequeña superficie de aproximadamente 1 - 2 m², utilizando el especial Pincel PV 76. La técnica aplicativa consiste en extender la pintura en pequeña cantidad con pinceladas oblicuas o verticales de forma irregular y de 10 - 15 cm de longitud. Después de aproximadamente 5 - 10 minutos a 20°C, repasar la parte ya tratada, utilizando siempre el Pincel PV 76 pero descargado de producto, buscando repartir y alisar la parte granulosa con pinceladas irregulares igual que las precedentes. Al mismo tiempo, con pinceladas muy suaves pero siempre en la dirección de las ya existentes, eliminar las eventuales rallas dejadas por el pincel.
**NORMAS DE USO: 3) Muros Viejos.** Eliminar las viejas pinturas mal ancladas y “harinosas” del soporte y lavar con agua y jabón adecuado. Sucesivamente aplicar, como fijador, una mano de PRIMART 600 diluido al 50% con agua. Después de aproximadamente 4 horas a 20° C aplicar una segunda mano de PRIMART 600 diluido al 20 - 30% con agua. Si las superficies están sanas y sólidas, aplicar sólo una mano de PRIMART 600 diluido al 15 - 20% con agua. Después de 4 horas a 20°C, proceder con la aplicación de SABULADOR como se describe en los puntos 1 ó 2.
**4) Muros Nuevos.** Masillar adecuadamente la superficie a tratar, donde sea necesario, con VALSTUC. Al completo secado, después de aproximadamente 4 horas a 20°C, lijar, luego aplicar una mano de PRIMART 600 diluido al 15 - 20% con agua. Después de 4 horas a 20°C, proceder con la aplicación de SABULADOR como se describe en el punto 1 ó 2.
**5) Madera, Vidrio, Plástico, Hierro pintado.** Desengrasar bien el soporte, lijar bien la superficie para mejorar la adherencia. Aplicar una mano de primer adecuado a la naturaleza del soporte, luego aplicar una mano de PRIMART 600 diluido al 15 - 20% con agua. Después de 4 horas a 20°C, proceder con la aplicación de SABULADOR como está descrito en el punto 1 ó 2.
**6) Hierro Nuevo (no pintado).** Desengrasar bien el soporte eliminado bien eventuales capas de óxido, aplicare una mano (o más) de antioxidante WIKTOR al agua. Cuando éste haya secado, después de aproximadamente 4 horas a 20°C, aplicar una mano de PRIMART 600 diluido al 15 - 20% con agua. Después de 8 horas a 20°C, proceder con l a aplicación de SABULADOR como se indica en el punto 1 ó 2.
**DATOS TECNICOS: Peso Especifico:** SABULADOR: 1.300 ± 30 gr/LT. a 20°C; PRIMART 600: 1.600 ± 30 gr/LT. a 20°C.
**Dilución:** SABULADOR está listo al uso, PRIMART 600 va diluido al 15 - 20% con agua.
**Rendimiento:** SABULADOR aproximadamente LT. 1 para 10 - 12 m² para el Efecto Duna de Arena y aproximadamente LT. 1 para 10 - 11 m² para el Efecto Gran Cañón Estratificado; PRIMART 600 aproximadamente LT. 1 para 10 - 12 m².
**Confecciones:** SABULADOR está disponible en confecciones de LT. 2,5 y LT. 5; PRIMART 600 está disponible en confecciones de LT. 2,5 y ML. 480.
**Temperatura** para la aplicación: superior a +5°C e inferior a +30°C.
**Secado:** fuera polvo después de aproximadamente 1 hora a 20°C. Seco después de 3 - 4 horas a 20°C. Endurece después de 24 horas en base a la temperatura del ambiente.
**Aspecto del producto:** opalescente semilucido.
**Resistencia:** después del completo endurecimiento, se obtiene una película transpirante con buena resistencia al rallado y a la normal abrasión.
**Lavabilidad:** con agua y detergentes comunes después de 15 días desde la aplicación.
**Limpieza de herramientas:** con agua y jabón.
**Conservación:** en lata bien cerrada, incluso después del uso, a temperatura superior a +10°C e inferior a +30°C.
**Estabilidad:** 2 años aproximadamente.
**NORMAS PARTICULARES DE SEGURIDAD:** Evitar el contacto directo con la piel, proteger los ojos y la cara. en caso de contacto, lavar inmediatamente y abundantemente con agua y consultar con el médico. Los utensilios no deben lavarse en cursos de agua, desagües, etc.
**ADVERTENCIAS PARA EL USUARIO: N.B.:** Las informaciones suministradas, por cuanto resultan de nuestra experiencia, son exactas y precisas. No estando las condiciones de uso bajo nuestro control, no asumimos ninguna responsabilidad por los consejos y sugerencias aportados. Se aconseja seguir el ciclo aplicativo completo sobre una pequeña superficie para verificar la perfecta consecución después proseguir controlando constantemente los efectos decorativos obtenidos, porque SABULADOR se compone de productos naturales y resinas especiales que reaccionan según la humedad, del calor, de la ventilación y en base a la modalidad de aplicación. Así pues, cada trabajo puede adquirir la propia personalización. Los colores pueden variar, respecto al catálogo, del 20% al 30% como entre una partida y otra, por lo tanto aconsejamos efectuar una prueba en pequeño antes de seguir con el trabajo. El fabricante y el distribuidor no asumen ninguna responsabilidad por eventuales diferencias entre partidas o en caso de ilegibilidad de las mismas. En el caso en que los lotes sean diferentes, para evitar diferencias de color en la aplicación, es necesario mezclar todo el material en un contenedor grande antes de iniciar la aplicación.

**Para obtener el mejor resultado con SABULADOR trabajando de manera veloz, se aconseja utilizar el especial Pincel PV 76.**

Dies handelt sich hierbei um eine Farbe auf Wasserbasis für den Innenbereich, die sich durch ihre besonderen strahlenden Sandreflexe auszeichnet. Dank des leichten Auftrags lässt sich mit SABULADOR ein einzigartiges und stílvolles Ambiente schaffen. SABULADOR ist ein hochwertiges Produkt, denn es ist atmungsaktiv und abwaschbar und kann mit jeder Farbe auf Wasserbasis überstrichen werden.
**EIGENSCHAFTEN:** Für die Farben des Katalogs muss SABULADOR nur sorgfältig mit der entsprechenden Menge an Farbpaste - COLORI' genannt - vermischt werden. Diese ist unter jedem Farbmuster beschrieben. COLORI' wird in Dosierern mit 80 und 480 ml geliefert (mit Maßeinteilung), dank derer die gewünschte Produktmenge genau abgemessen und so die gewünschte Farbe erhalten werden kann. Nur für die Katalogfarben Farbe 600 bis Farbe 612 wird SABULADOR bereits farbig geliefert.
**FARBAUFTRAG:** Im Folgenden ist die Vorgehensweise beschrieben, um mit SABULADOR den Effekt Sanddüne und den Schichteffekt Grand Canyon zu erzielen.
**1) Effekt Sanddüne (S. 1):** Tragen Sie SABULADOR nach und nach auf einer kleinen Oberfläche von etwa 1 - 2 m² mit Hilfe des Spezialpinsels PV 76 auf. Die Auftragstechnik besteht darin, dass die Farbe in kleinen, möglichst ungleichmäßigen Mengen mit alternierenden Pinselstrichen in alle Richtungen aufgetragen wird. Nach etwa 5-10 Minuten bei 20°C überstreichen Sie den bereits behandelten Teil erneut mit dem Pinsel PV 76, diesmal jedoch ganz ohne Farbe; versuchen Sie dabei, die körnigen Bestandteile in alle Richtungen zu verstreichen und zu glätten, um so den Sanddüneneffekt zu erreichen. Entfernen Sie gleichzeitig mit weicheren Pinselstrichen, die jedoch ebenfalls in alle Richtungen geführt werden, vom Pinsel hinterlassene Streifen.
**2) Schichteffekt Grand Canyon (S. 2):** Tragen Sie SABULADOR nach und nach auf einer kleinen Oberfläche von etwa 1 - 2 m² mit Hilfe des Spezialpinsels PV 76 auf. Die Auftragstechnik besteht darin, dass die Farbe in kleinen Mengen mit schrägen oder vertikalen, unregelmäßigen und 10-15 cm langen Pinselstrichen aufgetragen wird. Nach etwa 5-10 Minuten bei 20°C überstreichen Sie den bereits behandelten Teil erneut mit dem Pinsel PV 76, diesmal jedoch ganz ohne Farbe; versuchen Sie dabei, die körnigen Bestandteile mit unregelmäßigen Pinselstrichen in Richtung der vorherigen Pinselstriche zu verstreichen und zu glätten. Entfernen Sie gleichzeitig mit weicheren Pinselstrichen, jedoch ebenfalls in Richtung der zuvor ausgeführten, vom Pinsel hinterlassene Streifen.
**HINWEISE ZUR VERWENDUNG: 3) Alte Wände.** Entfernen Sie alte, nicht gut anhaftende und abbröckelnde Farbe vom Untergrund und säubern Sie diesen mit Wasser und geeigneten Seifen. Tragen Sie anschließend als Fixiermittel eine Schicht PRIMART 600 nach Verdünnung mit Wasser zu 50% auf. Nach einer Trocknungszeit von etwa 4 Stunden bei 20°C bringen Sie eine zweite Schicht der Grundierung PRIMART 600 auf, die diesmal zu 20 - 30% mit Wasser verdünnt wird. Sind die Oberflächen hingegen in Ordnung und bröckeln nicht ab, tragen Sie nur eine Schicht der Grundierung PRIMART 600 (zu 15 - 20% mit Wasser verdünnt) auf. Fahren Sie nach 4 Stunden bei 20°C mit dem Auftrag von SABULADOR entsprechend der Beschreibung unter Punkt 1 bzw. 2 fort.
**4) Neue Wände.** Verspachteln Sie die zu behandelnde Oberfläche an den erforderlichen Stellen mit VALSTUC. Nach erfolgter Trocknung (nach etwa 4 Stunden bei 20°C) schmirgeln Sie die Wand ab und tragen Sie dann eine Schicht der Grundierung PRIMART 600 nach Verdünnung mit Wasser zu 15 - 20% auf. Fahren Sie nach 4 Stunden bei 20°C mit dem Auftrag von SABULADOR entsprechend Punkt 1 bzw. 2 fort.
**5) Holz, Glas, Leichtmetall-Legierungen, lackiertes Eisen.** Entfetten Sie den Untergrund gründlich und schmirgeln Sie die Oberfläche gut ab, um eine bessere Haftung zu erzielen. Tragen Sie eine Schicht eines für die Art von Untergrund geeigneten Primers und anschließend eine Schicht PRIMART 600 (zu 15 - 20% mit Wasser verdünnt) auf. Fahren Sie nach 4 Stunden bei 20°C mit dem Auftrag von SABULADOR entsprechend der Beschreibung unter Punkt 1 bzw. 2 fort.
**6) Neues Eisen (unbehandelt).** Entfetten und befreien Sie den Untergrund gründlich von Rost, tragen Sie eine Schicht (oder mehrere) des Rostschutzmittels WIKTOR auf Wasserbasis auf. Nach erfolgter Trocknung (nach etwa 4 Stunden bei 20°C) tragen Sie eine Schicht der zu 15 - 20% mit Wasser verdünnten Grundierung PRIMART 600 auf. Fahren Sie nach 8 Stunden bei 20°C mit dem Auftrag von SABULADOR entsprechend Punkt 1 bzw. 2 fort.
**ECHNISCHE DATEN: Spezifisches Gewicht:** SABULADOR: 1.300 ± 30 g/l bei 20°C; PRIMART 600: 1.600 ± 30 g/l bei 20°C.
**Verdünnung:** SABULADOR ist gebrauchsfertig, PRIMART 600 ist zu 15-20 % mit Wasser zu verdünnen.
**Ergiebigkeit:** SABULADOR etwa 1 l pro 10 - 12 m² für den Effekt Sanddüne und etwa 1 l pro 10 - 11 m² für den Schichteffekt Grand Canyon; PRIMART 600 etwa 1 l pro 10 - 12 m².
**Packungsgrößen:** SABULADOR ist in Packungsgrößen von 2,5 - 5 l erhältlich; PRIMART 600 ist in Packungsgrößen zu 2,5 l und 5 l erhältlich; COLORI' zu 80 ml sowie zu 480 ml.
**Anwendungstemperatur:** über +5°C und unter +30°C.
**Trocknung:** Trocken nach ca. 1 Stunde bei 20°C. Trockenzeit 3-4 Stunden bei 20°C. Aushärtung noch 24 Stunden abhängig von der Raumtemperatur.
**Aussehen des Produktes:** opalisierend halbgläzend.
**Widerstandsfähigkeit:** Nach der vollständigen Aushärtung entsteht ein atmungsaktiver Film mit guter Beständigkeit gegenüber Stößen und normalem Abrieb.
**Abwaschbarkeit:** mit Wasser und gewöhnlichen Reinigung 15 Tage nach dem Auftrag.
**Reinigung der Ausrüstung:** mit Wasser und Seife.
**Aufbewahrung:** im - auch nach der Verwendung - gut verschlossenen Blechkanister bei einer Temperatur von über +10°C und unter +30°C.
**Beständigkeit:** etwa 2 Jahre.
**BESONDERE SICHERHEITSBESTIMMUNGEN:** Vermeiden Sie direkten Hautkontakt; schützen Sie die Augen und das Gesicht; sollten Sie doch mit dem Produkt in Kontakt gekommen sein, waschen Sie es sofort mit viel Wasser ab und konsultieren Sie einen Arzt. Die Ausrüstung darf nicht in Wasserläufen, über Abflüssen usw. gereinigt werden.
**HINWEISE FÜR DEN BENUTZER: NB.:** Die bereitgestellten Informationen basieren auf unserer Erfahrung und sind korrekt und präzise. Da die Verwendungsbedingungen jedoch nicht unserer Kontrolle unterliegen, übernehmen wir keinerlei Verantwortung für die gelieferten Ratschläge und Empfehlungen. Es empfiehlt sich, den kompletten Anwendungszyklus auf einer kleinen Wand durchzuführen, um das perfekte Gelingen zu überprüfen. Fahren Sie dann mit der Dekoration fort und kontrollieren Sie fortwährend die erzielten Effekte; SABULADOR ist aus natürlichen Produkten und Spezialharzen hergestellt, die je nach Feuchtigkeit, Wärme, Lüftung und Anwendungsmethode unterschiedlich reagieren. Daher wird jede Arbeit ganz individuell aussehen. Die Farböne können vom Katalog um 20 % bis 30 % abweichen, ebenso wie auch die Chargen untereinander unterschiedlich sein können. D aher wird empfohlen, dass Sie vor der Durchführung der Arbeit eine Probe durchführen. Der Hersteller und der Vertreter übernehmen keine Verantwortung für eventuelle Unterschiede zwischen den einzelnen Chargen oder im Falle der Unlesbarkeit der darauf angebrachten Etiketten. Sollten Chargen unterschiedlich sein, ist es zur Vermeidung von Farbunterschieden nach dem Farbauftrag notwendig, das gesamte Material vor Beginn des Farbauftrags in einem großen Behälter zu vermischen.

**Um beste Ergebnisse mit SABULADOR bei schneller Arbeitsausführung zu erhalten, wird die Verwendung des Spezialpinsels PV 76 empfohlen.**

GR Αυτό είναι ένα, με βάση το νερό, χρώμα ενδοχωρησίας για εσωτερικούς χώρους, το οποίο προσδίδει ιδιαίτερες φωτεινές αμυδρές αντανακλάσεις. Επειδή είναι τόσο εύκολο να εφαρμοστεί, το SABULADOR μπορεί να χρησιμοποιηθεί για τη δημιουργία μοναδικών και κομψών διακοσμητικών εικόνων. Το SABULADOR είναι ένα υψηλής ποιότητας προϊόν, που αναπνέει, αλλά και μπορεί επίσης να χρωματίσει με οποιαδήποτε άλλη βάσεως νερού χρώματα.
**ΧΑΡΑΚΤΗΡΙΣΤΙΚΑ:** Για να δημιουργήσετε τις αποχρώσεις που εμφανίζονται στον κατάλογο, προσεκτικά αναμειγνύεται το SABULADOR με την κατάλληλη ποσότητα της χρωστικής πάστα «COLORI», όπως περιγράφεται στο κάθε δείγμα χρώματος. Η χρωστική «COLORI» διατίθεται σε συσκευασία 80 ml. Για τα χρώματα του καταλόγου, από 600 έως 612 το SABULADOR παρέχεται χρωματισμένο.
**ΕΦΑΡΜΟΓΗ:** Η διαδικασία που χρησιμοποιείται για την επίτευξη με το SABULADOR των εφέ Sand Dune (αμμοθίνες) και στρωμάτων βράχων Grand Canyon (Γκραντ Κάνυον) περιγράφεται στη συνέχεια.
**1) Sand Dune Effect:** Εφαρμόστε το SABULADOR σταδιακά και δουλέψτε σε μικρές περιοχές περίπου 1 μ 2 m2, χρησιμοποιώντας την ειδική PV 76 βούρτσα-πινέλο. Η τεχνική εφαρμογή γίνεται με το άπλωμα του χρώματος ποσότητες και με το δυνάτον λιγότερα ομοιόμορφο τρόπο με εναλλασσόμενο πινελιές σε όλες τις κατευθύνσεις. Μετά από περίπου 5 - 10 λεπτά στους 20°C, πάνω από την επιφάνεια που έχει ήδη υποστεί επεξεργασία, χρησιμοποιώντας το ίδιο πινέλο PV 76, αλλά χωρίς υλικό προσπαθήσετε να μεταποτίσετε και να εξομαλύνετε τα κοκκώδη μέρη προς όλες τις κατευθύνσεις, προκειμένου να δημιουργήσετε το εφέ των αμμοθινών. Ταυτόχρονα, με τη χρήση ηπιότερων κινήσεων του πινέλου προς όλες τις κατευθύνσεις, τυχόν ίχνη που έχουν μείνει από το πινέλο χάνονται.
**2) Grand Canyon Effect (σελίδα 2):** Εφαρμόστε το SABULADOR σταδιακά και δουλέψτε σε μικρές περιοχές περίπου 1 μ 2 m2, χρησιμοποιώντας την ειδική PV 76 βούρτσα-πινέλο. Η τεχνική εφαρμογή γίνεται με το άπλωμα του χρώματος σε μικρές ποσότητες χρησιμοποιώντας ακανόνιστες πλάνια ή κατακόρυφες πινελιές απόστασης μεταξύ 10 - 15 εκατοστά σε μήκος. Μετά από περίπου 5 - 10 λεπτά στους 20°C, πάνω από την επιφάνεια που έχει ήδη υποστεί επεξεργασία, χρησιμοποιώντας το ίδιο πινέλο PV 76, αλλά χωρίς υλικό προσπαθήσετε να μεταποτίσετε και να εξομαλύνετε τα κοκκώδη μέρη προς όλες τις κατευθύνσεις, προκειμένου να δημιουργήσετε το εφέ. Ταυτόχρονα, με τη χρήση ηπιότερων κινήσεων του πινέλου προς όλες τις κατευθύνσεις, τυχόν ίχνη που έχουν μείνει από το πινέλο χάνονται.
**ΟΔΗΓΙΕΣ ΧΡΗΣΗΣ: 3) Παλαιόί τοίχοι.** Απομακρύνεται παλαιά, σαθρά και ξεφλουδισμένα χρώματα από τον τοίχο και πλύνετε χρησιμοποιώντας νερό και ένα κατάλληλο σαπούνι. Στη συνέχεια, εφαρμόζεται ένα στρώμα PRIMART 600 αραιωμένο 50% με νερό όπου θα ενεργήσει ως σταθεροποιητικό. Μετά από περίπου 4 ώρες στους 20°C, εφαρμόζεται μια δεύτερη στρώση με πινέλο PRIMART 600 αραιωμένου 20 - 30% με νερό. Εάν, ωστόσο, οι επιφάνειες είναι καθαρές και δεν παρουσιάζουν αποφλοιση, εφαρμόστε μία μόνο στρώση PRIMER 600 αραιωμένου 15 - 20% με νερό. Μετά από 4 ώρες σε θερμοκρασία 20°C, προχωρήστε με την εφαρμογή των SABULADOR όπως περιγράφεται στο σημείο 1 ή 2.
**4) Καινούργιοι τοίχοι.** Στοκάρτε την επιφάνεια όπου είναι απαραίτητο με VALSTUC. Όταν στεγνώσει, μετά από περίπου 4 ώρες στους 20°C, τρίψτε την επιφάνεια και εφαρμόστε ένα στρώμα PRIMART 600 αραιωμένου 15 - 20% με νερό. Μετά από 4 ώρες σε θερμοκρασία 20°C, προχωρήστε με την εφαρμογή των SABULADOR όπως περιγράφεται στο σημείο 1 ή 2.
**5) Ξύλο, γυαλί, επιφάνειες ελαφρών κραμάτων και βαμμένο μέταλλο.** Αφαιρέστε όλα τα λίπη από την επιφάνεια και τρίψτε για να βελτιώσετε την πρόσφυση. Εφαρμόστε ένα στρώμα αστάρι κατάλληλο για το είδος της επιφάνειας, στη συνέχεια, εφαρμόστε ένα στρώμα του με βάση το νερό PRIMART 600 αραιωμένο 15 - 20% με νερό. Μετά από 4 ώρες σε θερμοκρασία 20°C, προχωρήστε με την εφαρμογή των SABULADOR όπως περιγράφεται στο σημείο 1 ή 2.
**6) Καινούργια μεταλλική επιφάνεια (χωρίς προετοιμασία).** Απομακρύνετε όλα τα λίπη και τυχόν στρώματα σκουριάς από την επιφάνεια και εφαρμόστε ένα στρώμα (ή περισσότερα) WIKTOR με βάση το νερό αστάρι μετάλλων κατά της σκουριάς. Όταν στεγνώσει, μετά από περίπου 4 ώρες στους 20°C, εφαρμόστε ένα στρώμα του PRIMART 600 αραιωμένου 15 - 20% με νερό. Μετά από 8 ώρες στους 20°C, προχωρήστε με την εφαρμογή των SABULADOR όπως περιγράφεται στο σημείο 1 ή 2.
**ΤΕΧΝΙΚΑ ΧΑΡΑΚΤΗΡΙΣΤΙΚΑ: Ειδικό Βόρος:** SABULADOR: 1.300 ± 30 g/l στους 20°C, PRIMART 600: 1.600 ± 30 g/l στους 20°C. Αραίωση: SABULADOR είναι έτοιμο για χρήση, PRIMART 600 θα πρέπει να αραιωθεί 15 - 20% με νερό.
**Κάλυψη:** για SABULADOR, περίπου 1 L ανά 10 έως 12 m2 για το εφέ Sand Dune και περίπου 1 L ανά 10 έως 11 m2 για το εφέ Grand Canyon . Για το PRIMART 600, περίπου 1 L ανά 10 έως 12 m2.
**Συσκευασία:** SABULADOR είναι διαθέσιμο σε 1 L, 2,5 L ή 5 L, PRIMART 600 είναι διαθέσιμο σε 1 L, 2,5 L ή 5 L και τα COLORI' διατίθεται σε 80 ml.
**Θερμοκρασία εφαρμογής:** από +5°C και +30°C. Ξήρανση: σε μη σκονισμένο περιβάλλον για 1 ώρα στους 20°C. Ξηρό μετά από 3 - 4 ώρες σε θερμοκρασία 20°C. Αποκτά την μηχανική του ικανότητα μετά από 24 ώρες, ανάλογα με τη θερμοκρασία του δωματίου.
**Εμφάνιση του προϊόντος: ιριδίζων ημιγυαλιστερό. Αντοχή:** όταν σκληρύνει εντελώς δημιουργείται ένα αναπνέων φιλμ υλικού ανθεκτικό στην φυσιολογική φθορά και τα χτυπήματα.
**Πλύση:** πλένεται με νερό και τα συνήθη απορρυπαντικά 15 ημέρες μετά την εφαρμογή. Εξοπλισμός καθαρισμού: σαπούνι και νερό. Αποθήκευση: βεβαιωθείτε ότι το δοχείο είναι ερμητικά κλειστό, ακόμη και μετά τη χρήση, και να αποθηκεύονται σε θερμοκρασία όχι κατώτερη από +10°C και όχι υψηλότερη από +30°C. Σταθερότητα: περίπου 2 χρόνια.
**ΟΑΗΓΙΕΣ ΑΣΦΑΛΕΙΑΣ:** Αποφύγετε την άμεση επαφή με το δέρμα. Προστατέψτε τα μάτια και το πρόσωπο. Σε περίπτωση επαφής, ξεπλύνετε αμέσως και επιμελώς με νερό και συμβουλευτείτε ένα γιατρό. Τα εργαλεία εφαρμογής δεν πρέπει να πλένονται στα ύδατα, αποχετεύσεις, κλπ.
**ΧΡΗΣΙΜΗ ΣΥΜΒΟΥΛΗ:** Οι πληροφορίες που παρέχονται εδώ είναι, εξ όσων γνωρίζουμε, ορθές και ακριβείς. Ωστόσο, λαμβάνοντας υπόψη ότι οι συνθήκες υπό τις οποίες χρησιμοποιούνται τα προϊόντα δεν είναι υπό τον έλεγχό μας, δεν μπορούμε να θεωρηθούμε υπεύθυνοι για οποιαδήποτε υσταθείσει ή συμβουλέε. Σας συνησιτούμε να κάνετε κάποια δοκιμαστική εφαρμογή πρώτα πριν την τελική. Αποχρώσεις μπορεί να διαφέρουν σε σχέση με τις εικόνες που παρουσιάζονται στον κατάλογο, που θα κμωμίνεται μεταξύ 20% και 30% ανάλογα με την εφαρμογή Αποχρώσεις μπορεί να διαφέρουν σε σχέση με τον κατάλογο, κατά 20% έως 30% από τη μια παρτίδα στην άλλη και συνεπώς είναι σκόπιμο να προβείτε σε μικρή δοκιμή πριν την έναρξη των εργασιών. Ο κατασκευαστής και ο διανομέας δεν φέρει καμία ευθύνη για πιθανές διακυμάνσεις μεταξύ των παρτίδων, ή σε περιπτώσεις όπου ο αριθμός παρτίδας είναι δυσανάγνωστη. Σε περίπτωση που οι παρτίδες είναι διαφορετικές, θα είναι αναγκαίο να ανακατευθούν όλα τα υλικά σε ένα μεγάλο δοχείο πριν από την έναρξη της διαδικασίας εφαρμογής, προκειμένου να αποφευχθούν οι διαφορές στο χρώμα μόλις το προϊόν έχει εφαρμοστεί.
**Προκειμένου να επιτευχθεί το καλύτερο αποτέλεσμα, όταν εργάζεστε γρήγορα με το SABULADOR, προτείνουμε να χρησιμοποιείται την ειδική PV 76 βούρτσα-πινέλο.**

Boja na bazi vode za interijere sa specificnim svjetlosnim pjescanim odsajama. Zahvaljujuci jedinstavnosti primjene, SABULADOR omogucuje kreiranje jedinstvenih rafiniranih ambijenata. SABULADOR je proizvod visoke kvalitete, paropropusan, perljiv i lako se moze prebojiti bojama na bazi vode.
**KARAKTERISTIKE:** Za dobivanje tonova iz kataloga dovoljno je dobro promjesati SABULADOR s odgovarajucim kolicinom tonera, nazvanim COLORI', koji je naveden ispod svakog uzorka boje. Colori se pakuje u odgovarajucim dozatorima od 80 i 480 ML. (vizuelno stupnjevanim), koji omogucuju odmjerenje točne kolicine tonera potrebne za dobijanje izabrane boje. Samo za tonove iz kataloga, od Col. 600 do Col. 612, SABULADOR je vec toniran.
**ANOSENJE:** Ovdje cemo opisati nacin nanosenja za dobivanje Efekta Pjescane Dine i Efekat Slojevitog Grand Canyon-a.
**1) Efekat Pjescane Dine (str. 1):** nanositi i raditi sa SABULADOR postepeno na manjoj povrnsini od 1 - 2 m2, koristeci specijalnu Cetku PV 76. Nacin rada sastoji se u tome sto se materijal razvlaci u maloj kolicini nepravilnim pokretima u svim pravcima. Nakon 5 - 10 minuta pri 20°C, ponovo precí suhom Cetkom PV 76 preko vec bojene povrnsine, pomjerati i razvlaciti pjeskoviti dio materijala u svim pravcima kako bi se dobile pjescane dine.Istovremeno njeznim pokretima, takodjer u svim pravcima, moguće je ukloniti vidljive tragove cetke.
**2) Efekat Slojeviti Grand Canyon (str. 2):** nanositi i raditi sa SABULADOR postepeno na manjoj povrnsini od 1 - 2 m2, koristeci specijalnu Cetku PV 76. Nacin rada sastoji se u tome sto se materijal razvlaci u maloj kolicini u kosim ili vertikalnim pravcima duzine 10 - 15 cm. Nakon 5 - 10 minuta pri 20°C, ponovo precí suhom Cetkom PV 76 preko vec bojene povrnsine, pomjerati i razvlaciti pjeskoviti dio materijala nepravilnim pokretima suprotnim od prethodnih. Istovremeno njeznim pokretima, akodjer u svim pravcima, moguće je ukloniti vidljive tragove cetke.
**PRAVILA PRIMJENE: 3) Stari Zidovi.** Odstranite stare slojeve boje koji otpadaju i operite povrstinu odgovarajucim sapunom. Zatim nanesite kao ucvrscivac, jednu ruku PRIMART-a 600 razrjedjenog 50% s vodom. Nakon 4 sata pri 20°C nanijeti drugu ruku PRIMART-a 600 razrjedjenog 20 - 30% s vodom. Ako su zidovi zdravi nanijeti jednu ruku PRIMART-a 600 razrjedjenog 15 - 20% s vodom. Nakon 4 sata pri 20°C, nastaviti sa nanosnjem SABULADOR, kao pod tockom 1 ili 2.
**4) Novi Zidovi.** Izgletovati povrstinu VALSTUC-om na potrebni djelovima. Nakon susenja, 4 sata pri 20°C, obrusiti zidove i nanijeti jednu ruku PRIMART-a 600 razrjedjenog 15 - 20%. Nakon 4 sata pri 20°C, nastaviti sa nanosnjem SABULADOR, kao pod tockom 1 ili 2.
**6) Novo Zeljezo.** Odmastiti povrstinu, dobro skinuti hrdju, nanijeti jednu ili vise ruku antikorozivne boje WIKTOR na bazi vode. Kada je sve suho, nakon 4 sata pri 20°C, nanijeti jednu ruku PRIMER-a 600 razrjedjenog 15 - 20%. Nakon 8 sati pri 20°C, nastaviti sa nanosnjem SABULADOR, kao pod tockom 1 ili 2.
**TEHNICKE KARAKTERISTIKE: Specificna tezina:** SABULADOR 1.300+/-30 gr/LT pri 20°C.
**Razrjedjivanje:** SABULADOR je spremna za upotrebu, PRIMART 600 razrjedjuje se 15 - 20% s vodom.
**Potrosnja:** SABULADOR cca. 1 LT. za 10 - 12 m² za Efekat Pjescane Dine i 1 LT. za 10 - 11 m² za Efekat Slojeviti Grand Canyon; PRIMART 600 cca. 1 LT. za 7 - 8 m².
**Pakovanja:** SABULADOR u pakovanju od 2,5 LT. i 5 LT; PRIMART 600 je dostupan u pakovanju od 2,5 LT. i 5 LT; COLORI' od 80 mL i 480 ML.
**Temperatura nanosenja:** veka od +5°C i manja od +30°C.
**Susenje:** Povrsinski suh nakon cca.1 sat pri 20°C. Suh nakon 3 - 4 sata pri 20°C. Otvrdnjava nakon 24 sata u zavisnosti od temperature prostora. Izgled proizvoda: polusjaj nalik na dragi kamen. Otpornost: nakon potpunog otvrdnjavanja, dobiva se paropropusan sloj otporan na udarce i normalna abraziju.
**Pranje:** s vodom i deterdzentima 15 dana od nanosenja.
**Čiscenje alata:** s vodom i sapunom.
**Cuvanje:** u dobro zatvorenim kantama, cak i nakon upotrebe pri temperaturi vecoj od +10°C i manjoj od +30°C.
**Rok trajanja:** oko 2 godine.
**Mjere sigurnosti:** zbjegavati direktan dodir s kozom, zastitiiti oci i lice, u slucaju kontakta, odmah oprati s puno vode i kontaktirati ljecnika.
**Napomena za korisnika:** Navedeni podaci, koji su rezultat iskustva, su tacni i precizni. Medjutim, ukoliko nacin primjene ne bude prema navedenim standardima ne bismo nikakvu odgovornost za navedene savjete i sugestije. SABULADOR se sastoji od prirodnih materijala i smola koji reagiraju na vlaznost, toplinu, ventilaciju i nacin nanosenja. Nijanse mogu da variraju, prema katalogu, od 20% do 30% u zavisnosti od serija proizvoda, te stoga savjetujemo da nijansu isprobate na manjoj povrnsini prije nastavka rada. Proizvodjac i distributer na snose nikakvu odgovornost za eventualne razlike u serijama ili u slucaju ne podudarnosti iste. U slucaju da serije materijala budu razlicite, tu razliku u nijansi mozete izbjeci tako što će te pomijesati svu kolicinu materijala u jednoj velikoj posudi prije pocetka nanosenja.

**Za postizanje navedenih efekata sa SABULADOR i efikasan rad savjetuje se upotreba specijalne Cetke PV 76.**



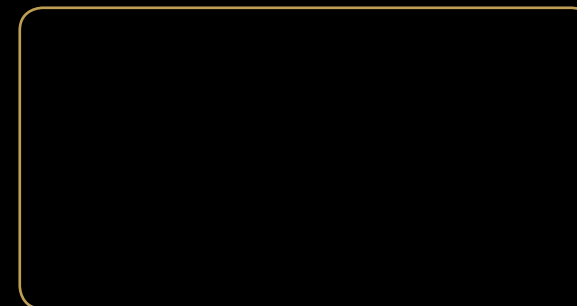
VALPAINT ESPAÑA S.L.  
Carrer de L'Enginy, 11  
08840 VILADECANS - ESPAÑA  
Tel. +34 93 6382645  
Fax +34 93 6382735  
E-mail: valpaint@jet.es

VALPAINT DESIGN D.O.O.  
Džemala Bijedića, 281  
71000 SARAJEVO - BiH  
Tel. +387 33 626134  
Fax +387 33 761115  
E-mail: valpaint@bih.net.ba

VALPAINT DECORATION D.O.O.  
Gundulićeva, 18  
21000 NOVI SAD - SRBIJA  
Tel. +381 21 552366  
Fax +381 63 8160320  
E-mail: valpaint@neobee.net

VALPAINT DECOR (INDIA) PVT LTD  
Plot no. D-13/8, TTC Ind. Area  
400705 MIDC TURBHE NAVI MUMBAI - INDIA  
Tel. +91 22 27613368  
Fax +91 22 27613367  
E-mail: info@valpaint-india.com

VALPAINT TUNISIE S.A.  
Zone Industrielle Zaghuan  
1100 ZAGHOUAN - TUNISIE  
Tel. +216 72 681051  
Fax +216 72 681071  
E-mail: valpaint.tunisie@topnet.tn



N. 10000 11/10



**VALPAINT** S.p.A.

Via dell'Industria, 80 - 60020 POLVERIGI (AN) ITALY - Tel. +39 071 906383 (r.a.) - Fax +39 071 906384 www.valpaint.it - E-mail: info@valpaint.it

**AZIENDA CERTIFICATA ISO 9001:2008 ED ISO 14001:2004**