



VIDEO



Klondike[®]

Light



KLONDIKE LIGHT



Stefano Sotti





Le superfici decorate con Klondike Light imprigioneranno
preziosi frammenti metallici esaltando
gli effetti Dorati, Argentati...,
ma allo stesso Tempo Vellutati



Klondike Col. 431A

Klondike Light Col. 458 A

EFFETTO CLASSICO STELLATO



458 A + ADDITIVO STAR G 300

KLONDIKE LIGHT (LT. 1) + COLORÍ Col. 458 (2 ML.) + STAR G 300 (LT. 0,100)
KLONDIKE LIGHT (LT. 2,5) + COLORÍ Col. 458 (5 ML.) + STAR G 300 (LT. 0,250)

EFFETTO CLASSICO STELLATO



458 A + ADDITIVO GOLD G 100 + ADDITIVO STAR G 300

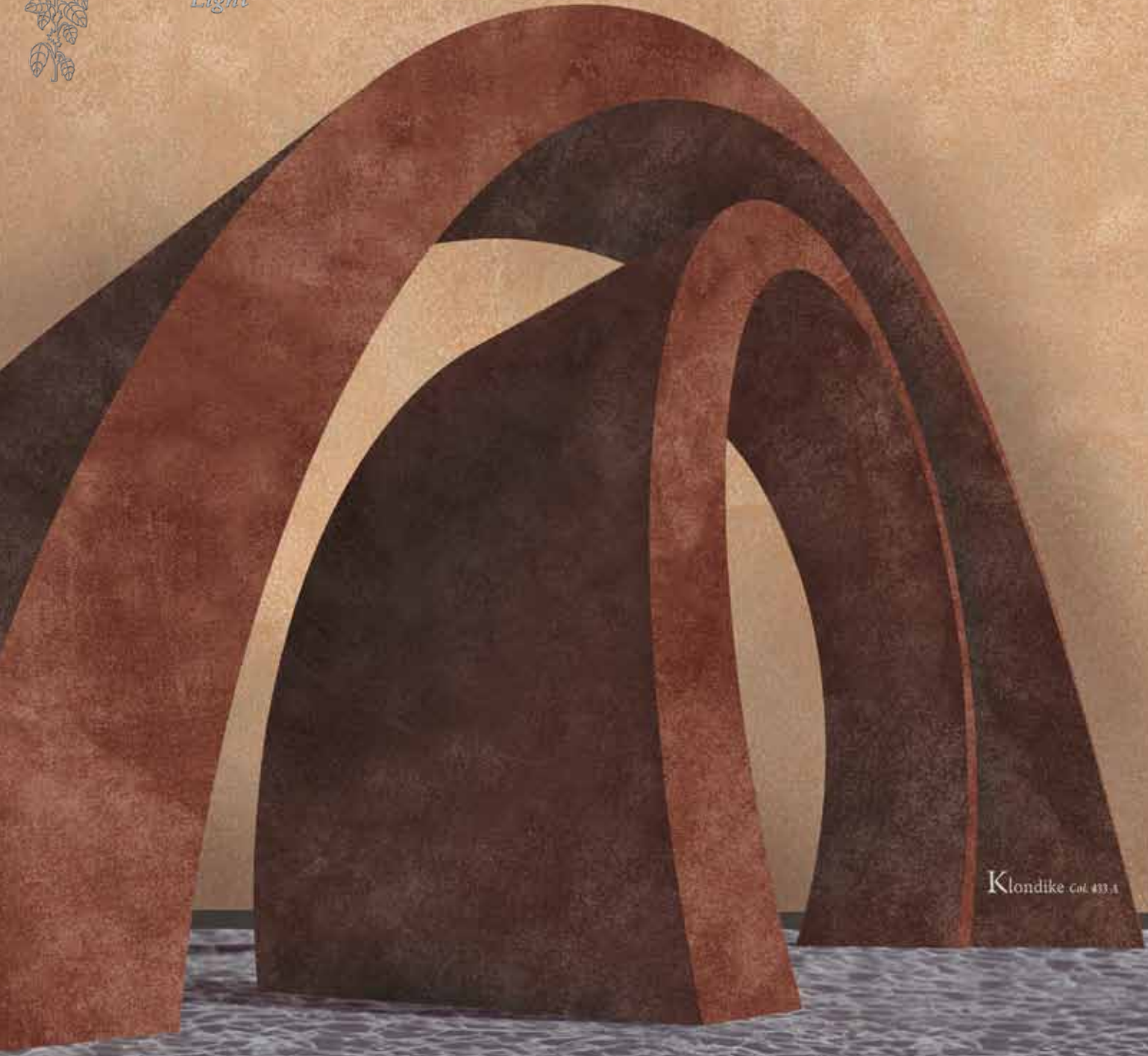
KLONDIKE LIGHT (LT. 1) + COLORÍ Col. 458 (2 ML.) + GOLD G 100 (LT. 0,100) + STAR G 300 (LT. 0,100)
KLONDIKE LIGHT (LT. 2,5) + COLORÍ Col. 458 (5 ML.) + GOLD G 100 (LT. 0,250) + STAR G 300 (LT. 0,250)

EFFETTO CLASSICO STELLATO



458 A + ADDITIVO SILVER G 200 + ADDITIVO STAR G 300

KLONDIKE LIGHT (LT. 1) + COLORÍ Col. 458 (2 ML.) + SILVER G 200 (LT. 0,100) + STAR G 300 (LT. 0,100)
KLONDIKE LIGHT (LT. 2,5) + COLORÍ Col. 458 (5 ML.) + SILVER G 200 (LT. 0,250) + STAR G 300 (LT. 0,250)



Klondike Col. 433-A

Klondike Light Col. 433-A



433 A

KLONDIKE LIGHT (LT. 1) + COLORÍ Col. 433 (2 ML.)
KLONDIKE LIGHT (LT. 2,5) + COLORÍ Col. 433 (5 ML.)



433 A + ADDITIVO GOLD G 100

KLONDIKE LIGHT (LT. 1) + COLORÍ Col. 433 (2 ML.) + ADDITIVO GOLD G 100 (LT. 0,100)
KLONDIKE LIGHT (LT. 2,5) + COLORÍ Col. 433 (5 ML.) + ADDITIVO GOLD G 100 (LT. 0,250)



433 A + ADDITIVO SILVER G 200

KLONDIKE LIGHT (LT. 1) + COLORÍ Col. 433 (2 ML.) + ADDITIVO SILVER G 200 (LT. 0,100)
KLONDIKE LIGHT (LT. 2,5) + COLORÍ Col. 433 (5 ML.) + ADDITIVO SILVER G 200 (LT. 0,250)



Klondike Light Col. 458 A

Klondike Col. 454 A



458 A + ADDITIVO SILVER G 200
 KLONDIKE LIGHT (LT. 1) + COLORÍ Col. 458 (2 ML.) + G 200 (LT. 0,100)
 KLONDIKE LIGHT (LT. 2,5) + COLORÍ Col. 458 (5 ML.) + G 200 (LT. 0,250)



456 A + ADDITIVO SILVER G 200
 KLONDIKE LIGHT (LT. 1) + COLORÍ Col. 456 (2 ML.) + G 200 (LT. 0,100)
 KLONDIKE LIGHT (LT. 2,5) + COLORÍ Col. 456 (5 ML.) + G 200 (LT. 0,250)



452 A + ADDITIVO SILVER G 200
 KLONDIKE LIGHT (LT. 1) + COLORÍ Col. 452 (2 ML.) + G 200 (LT. 0,100)
 KLONDIKE LIGHT (LT. 2,5) + COLORÍ Col. 452 (5 ML.) + G 200 (LT. 0,250)



458 A + ADDITIVO GOLD G 100
 KLONDIKE LIGHT (LT. 1) + COLORÍ Col. 458 (2 ML.) + G 100 (LT. 0,100)
 KLONDIKE LIGHT (LT. 2,5) + COLORÍ Col. 458 (5 ML.) + G 100 (LT. 0,250)



456 A + ADDITIVO GOLD G 100
 KLONDIKE LIGHT (LT. 1) + COLORÍ Col. 456 (2 ML.) + G 100 (LT. 0,100)
 KLONDIKE LIGHT (LT. 2,5) + COLORÍ Col. 456 (5 ML.) + G 100 (LT. 0,250)



452 A + ADDITIVO GOLD G 100
 KLONDIKE LIGHT (LT. 1) + COLORÍ Col. 452 (2 ML.) + G 100 (LT. 0,100)
 KLONDIKE LIGHT (LT. 2,5) + COLORÍ Col. 452 (5 ML.) + G 100 (LT. 0,250)



458 A
 KLONDIKE LIGHT (LT. 1) + COLORÍ Col. 458 (2 ML.)
 KLONDIKE LIGHT (LT. 2,5) + COLORÍ Col. 458 (5 ML.)



456 A
 KLONDIKE LIGHT (LT. 1) + COLORÍ Col. 456 (2 ML.)
 KLONDIKE LIGHT (LT. 2,5) + COLORÍ Col. 456 (5 ML.)



452 A
 KLONDIKE LIGHT (LT. 1) + COLORÍ Col. 452 (2 ML.)
 KLONDIKE LIGHT (LT. 2,5) + COLORÍ Col. 452 (5 ML.)

Klondike Col. 426 A

Klondike Light Col. 457 A



457 A + ADDITIVO SILVER G 200
 KLONDIKE LIGHT (LT. 1) + COLORÍ Col. 457 (2 ML.) + G 200 (LT. 0,100)
 KLONDIKE LIGHT (LT. 2,5) + COLORÍ Col. 457 (5 ML.) + G 200 (LT. 0,250)



437 A + ADDITIVO SILVER G 200
 KLONDIKE LIGHT (LT. 1) + COLORÍ Col. 437 (2 ML.) + G 200 (LT. 0,100)
 KLONDIKE LIGHT (LT. 2,5) + COLORÍ Col. 437 (5 ML.) + G 200 (LT. 0,250)



454 A + ADDITIVO SILVER G 200
 KLONDIKE LIGHT (LT. 1) + COLORÍ Col. 454 (2 ML.) + G 200 (LT. 0,100)
 KLONDIKE LIGHT (LT. 2,5) + COLORÍ Col. 454 (5 ML.) + G 200 (LT. 0,250)



457 A + ADDITIVO GOLD G 100
 KLONDIKE LIGHT (LT. 1) + COLORÍ Col. 457 (2 ML.) + G 100 (LT. 0,100)
 KLONDIKE LIGHT (LT. 2,5) + COLORÍ Col. 457 (5 ML.) + G 100 (LT. 0,250)



437 A + ADDITIVO GOLD G 100
 KLONDIKE LIGHT (LT. 1) + COLORÍ Col. 437 (2 ML.) + G 100 (LT. 0,100)
 KLONDIKE LIGHT (LT. 2,5) + COLORÍ Col. 437 (5 ML.) + G 100 (LT. 0,250)



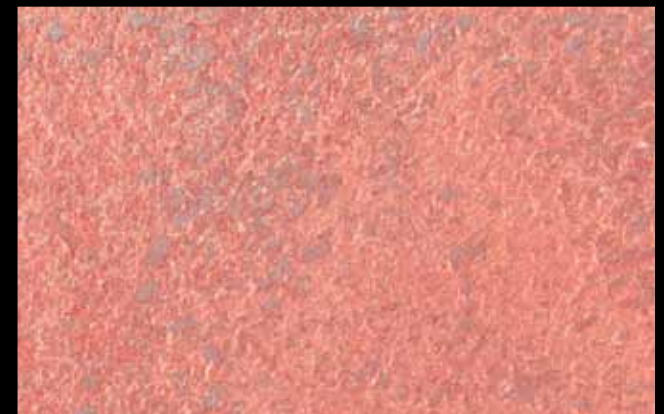
454 A + ADDITIVO GOLD G 100
 KLONDIKE LIGHT (LT. 1) + COLORÍ Col. 454 (2 ML.) + G 100 (LT. 0,100)
 KLONDIKE LIGHT (LT. 2,5) + COLORÍ Col. 454 (5 ML.) + G 100 (LT. 0,250)



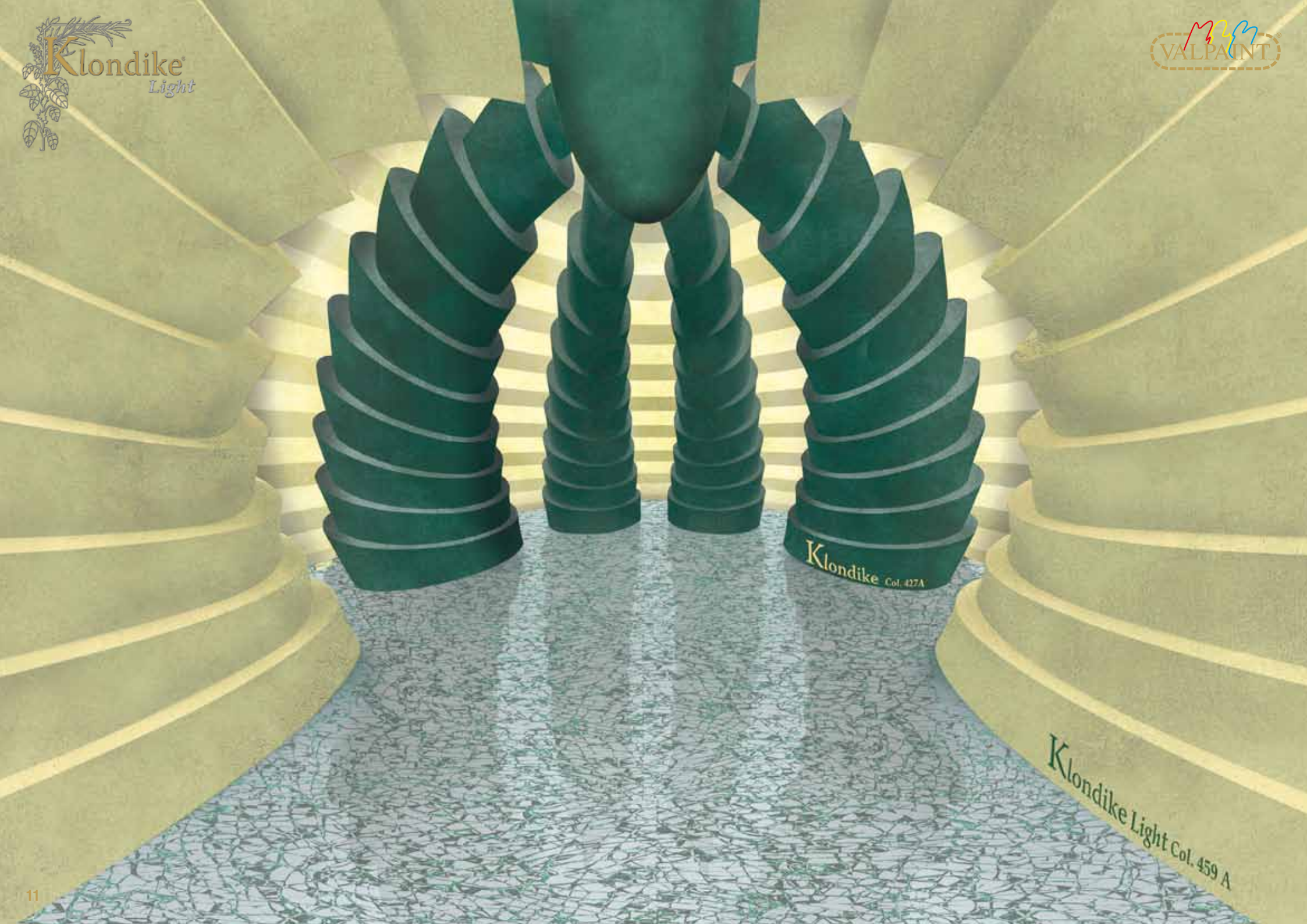
457 A
 KLONDIKE LIGHT (LT. 1) + COLORÍ Col. 457 (2 ML.)
 KLONDIKE LIGHT (LT. 2,5) + COLORÍ Col. 457 (5 ML.)



437 A
 KLONDIKE LIGHT (LT. 1) + COLORÍ Col. 437 (2 ML.)
 KLONDIKE LIGHT (LT. 2,5) + COLORÍ Col. 437 (5 ML.)



454 A
 KLONDIKE LIGHT (LT. 1) + COLORÍ Col. 454 (2 ML.)
 KLONDIKE LIGHT (LT. 2,5) + COLORÍ Col. 454 (5 ML.)



Klondike Col. 427A

Klondike Light Col. 459 A



459 A + ADDITIVO SILVER G 200
 KLONDIKE LIGHT (LT. 1) + COLORÍ Col. 459 (2 ML.) + G 200 (LT. 0,100)
 KLONDIKE (LT. 2,5) + COLORÍ Col. 459 (5 ML.) + G 200 (LT. 0,250)



460 A + ADDITIVO SILVER G 200
 KLONDIKE LIGHT (LT. 1) + COLORÍ Col. 460 (2 ML.) + G 200 (LT. 0,100)
 KLONDIKE LIGHT (LT. 2,5) + COLORÍ Col. 460 (5 ML.) + G 200 (LT. 0,250)



453 A + ADDITIVO SILVER G 200
 KLONDIKE LIGHT (LT. 1) + COLORÍ Col. 453 (2 ML.) + G 200 (LT. 0,100)
 KLONDIKE (LT. 2,5) + COLORÍ Col. 453 (5 ML.) + G 200 (LT. 0,250)



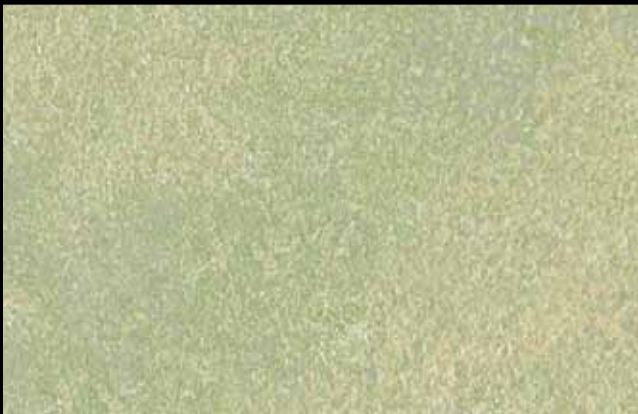
459 A + ADDITIVO GOLD G 100
 KLONDIKE LIGHT (LT. 1) + COLORÍ Col. 459 (2 ML.) + G 100 (LT. 0,100)
 KLONDIKE LIGHT (LT. 2,5) + COLORÍ Col. 459 (5 ML.) + G 100 (LT. 0,250)



460 A + ADDITIVO GOLD G 100
 KLONDIKE LIGHT (LT. 1) + COLORÍ Col. 460 (2 ML.) + G 100 (LT. 0,100)
 KLONDIKE LIGHT (LT. 2,5) + COLORÍ Col. 460 (5 ML.) + G 100 (LT. 0,250)



453 A + ADDITIVO GOLD G 100
 KLONDIKE LIGHT (LT. 1) + COLORÍ Col. 453 (2 ML.) + G 100 (LT. 0,100)
 KLONDIKE LIGHT (LT. 2,5) + COLORÍ Col. 453 (5 ML.) + G 100 (LT. 0,250)



459 A
 KLONDIKE LIGHT (LT. 1) + COLORÍ Col. 459 (2 ML.)
 KLONDIKE LIGHT (LT. 2,5) + COLORÍ Col. 459 (5 ML.)



460 A
 KLONDIKE LIGHT (LT. 1) + COLORÍ Col. 460 (2 ML.)
 KLONDIKE LIGHT (LT. 2,5) + COLORÍ Col. 460 (5 ML.)



453 A
 KLONDIKE LIGHT (LT. 1) + COLORÍ Col. 453 (2 ML.)
 KLONDIKE LIGHT (LT. 2,5) + COLORÍ Col. 453 (5 ML.)

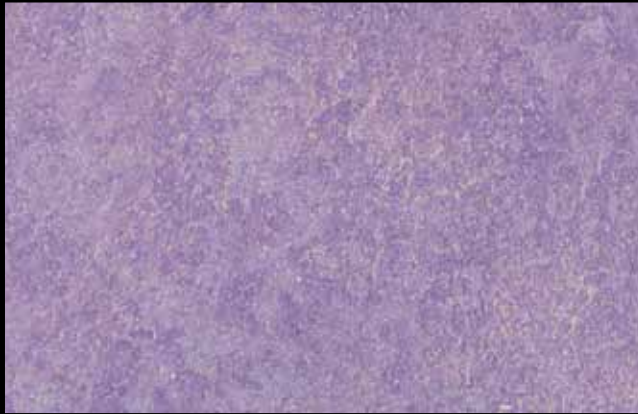
Klondike
Light

VALPAINT



Klondike
Col. 429 A

Klondike
Light Col. 445 A



429 A + ADDITIVO SILVER G 200
 KLONDIKE LIGHT (LT. 1) + COLORÍ Col. 429 (2 ML.) + G 200 (LT. 0,100)
 KLONDIKE LIGHT (LT. 2,5) + COLORÍ Col. 429 (5 ML.) + G 200 (LT. 0,250)



445 A + ADDITIVO SILVER G 200
 KLONDIKE LIGHT (LT. 1) + COLORÍ Col. 445 (2 ML.) + G 200 (LT. 0,100)
 KLONDIKE LIGHT (LT. 2,5) + COLORÍ Col. 445 (5 ML.) + G 200 (LT. 0,250)



425 A + ADDITIVO SILVER G 200
 KLONDIKE LIGHT (LT. 1) + COLORÍ Col. 425 (2 ML.) + G 200 (LT. 0,100)
 KLONDIKE LIGHT (LT. 2,5) + COLORÍ Col. 425 (5 ML.) + G 200 (LT. 0,250)



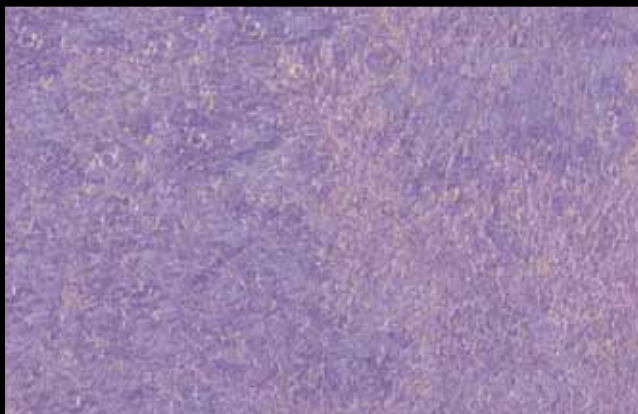
429 A + ADDITIVO GOLD G 100
 KLONDIKE LIGHT (LT. 1) + COLORÍ Col. 429 (2 ML.) + G 100 (LT. 0,100)
 KLONDIKE LIGHT (LT. 2,5) + COLORÍ Col. 429 (5 ML.) + G 100 (LT. 0,250)



445 A + ADDITIVO GOLD G 100
 KLONDIKE LIGHT (LT. 1) + COLORÍ Col. 445 (2 ML.) + G 100 (LT. 0,100)
 KLONDIKE LIGHT (LT. 2,5) + COLORÍ Col. 445 (5 ML.) + G 100 (LT. 0,250)



425 A + ADDITIVO GOLD G 100
 KLONDIKE LIGHT (LT. 1) + COLORÍ Col. 425 (2 ML.) + G 100 (LT. 0,100)
 KLONDIKE LIGHT (LT. 2,5) + COLORÍ Col. 425 (5 ML.) + G 100 (LT. 0,250)



429 A
 KLONDIKE LIGHT (LT. 1) + COLORÍ Col. 429 (2 ML.)
 KLONDIKE LIGHT (LT. 2,5) + COLORÍ Col. 429 (5 ML.)



445 A
 KLONDIKE LIGHT (LT. 1) + COLORÍ Col. 445 (2 ML.)
 KLONDIKE LIGHT (LT. 2,5) + COLORÍ Col. 445 (5 ML.)



425 A
 KLONDIKE LIGHT (LT. 1) + COLORÍ Col. 425 (2 ML.)
 KLONDIKE LIGHT (LT. 2,5) + COLORÍ Col. 425 (5 ML.)



Klondike Col. 447 A

Klondike Light Col. 448 A + G200



451 A + ADDITIVO SILVER G 200
 KLONDIKE LIGHT (LT. 1) + COLORÍ Col. 451 (2 ML.) + G 200 (LT. 0,100)
 KLONDIKE LIGHT (LT. 2,5) + COLORÍ Col. 451 (5 ML.) + G 200 (LT. 0,250)



448 A + ADDITIVO SILVER G 200
 KLONDIKE LIGHT (LT. 1) + COLORÍ Col. 448 (2 ML.) + G 200 (LT. 0,100)
 KLONDIKE LIGHT (LT. 2,5) + COLORÍ Col. 448 (5 ML.) + G 200 (LT. 0,250)



461 A + ADDITIVO SILVER G 200
 KLONDIKE LIGHT (LT. 1) + COLORÍ Col. 461 (2 ML.) + G 200 (LT. 0,100)
 KLONDIKE LIGHT (LT. 2,5) + COLORÍ Col. 461 (5 ML.) + G 200 (LT. 0,250)



451 A + ADDITIVO GOLD G 100
 KLONDIKE LIGHT (LT. 1) + COLORÍ Col. 451 (2 ML.) + G 100 (LT. 0,100)
 KLONDIKE LIGHT (LT. 2,5) + COLORÍ Col. 451 (5 ML.) + G 100 (LT. 0,250)



448 A + ADDITIVO GOLD G 100
 KLONDIKE LIGHT (LT. 1) + COLORÍ Col. 448 (2 ML.) + G 100 (LT. 0,100)
 KLONDIKE LIGHT (LT. 2,5) + COLORÍ Col. 448 (5 ML.) + G 100 (LT. 0,250)



461 A + ADDITIVO GOLD G 100
 KLONDIKE LIGHT (LT. 1) + COLORÍ Col. 461 (2 ML.) + G 100 (LT. 0,100)
 KLONDIKE LIGHT (LT. 2,5) + COLORÍ Col. 461 (5 ML.) + G 100 (LT. 0,250)



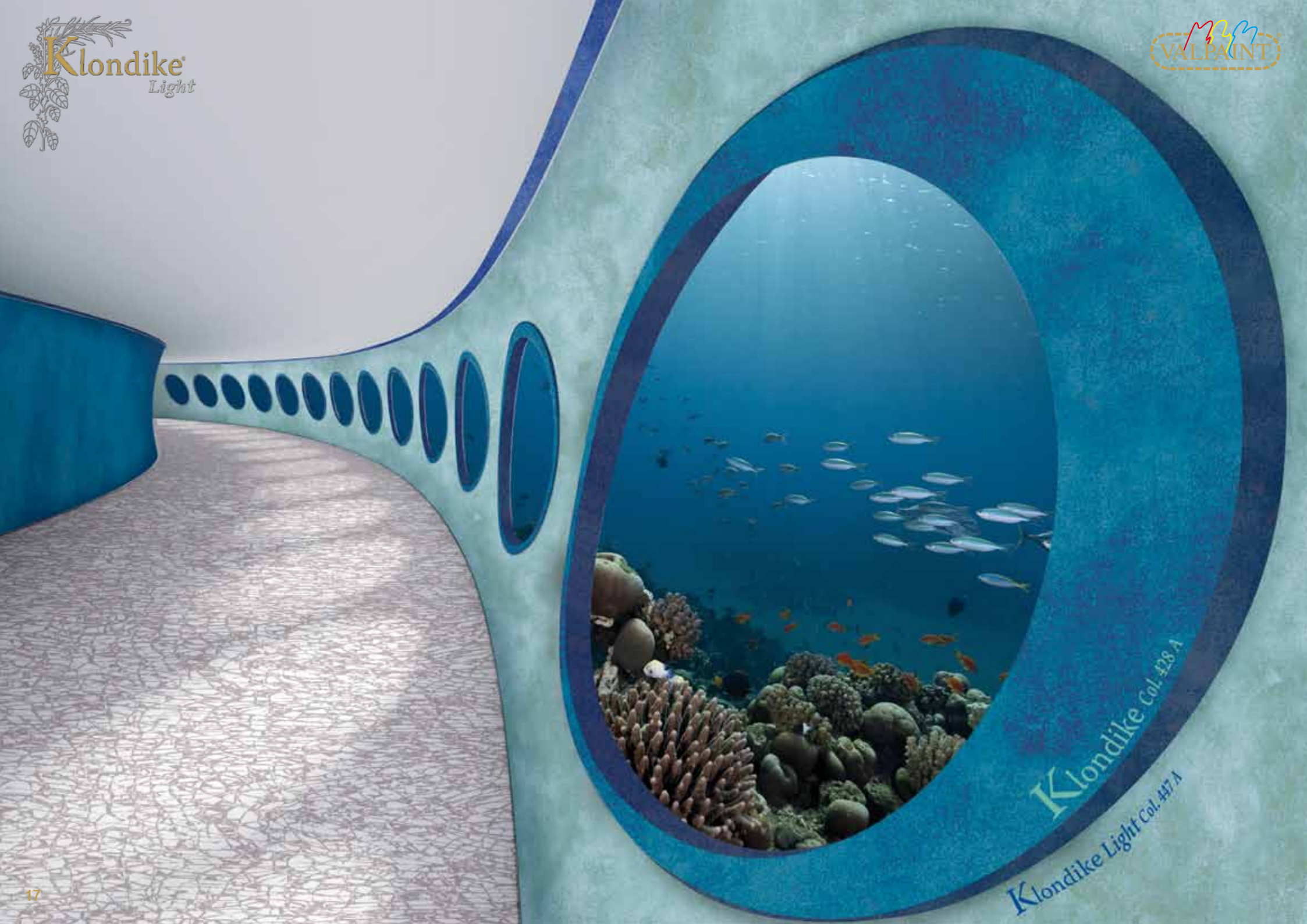
451 A
 KLONDIKE LIGHT (LT. 1) + COLORÍ Col. 451 (2 ML.)
 KLONDIKE LIGHT (LT. 2,5) + COLORÍ Col. 451 (5 ML.)



448 A
 KLONDIKE LIGHT (LT. 1) + COLORÍ Col. 448 (2 ML.)
 KLONDIKE LIGHT (LT. 2,5) + COLORÍ Col. 448 (5 ML.)



461 A
 KLONDIKE LIGHT (LT. 1) + COLORÍ Col. 461 (2 ML.)
 KLONDIKE LIGHT (LT. 2,5) + COLORÍ Col. 461 (5 ML.)



Klondike Col. 428 A

Klondike Light Col. 447 A



428 A + ADDITIVO SILVER G 200
 KLONDIKE LIGHT (LT. 1) + COLORÍ Col. 428 (2 ML.) + G 200 (LT. 0,100)
 KLONDIKE LIGHT (LT. 2,5) + COLORÍ Col. 428 (5 ML.) + G 200 (LT. 0,250)



447 A + ADDITIVO SILVER G 200
 KLONDIKE LIGHT (LT. 1) + COLORÍ Col. 447 (2 ML.) + G 200 (LT. 0,100)
 KLONDIKE LIGHT (LT. 2,5) + COLORÍ Col. 447 (5 ML.) + G 200 (LT. 0,250)



446 A + ADDITIVO SILVER G 200
 KLONDIKE LIGHT (LT. 1) + COLORÍ Col. 446 (2 ML.) + G 200 (LT. 0,100)
 KLONDIKE LIGHT (LT. 2,5) + COLORÍ Col. 446 (5 ML.) + G 200 (LT. 0,250)



428 A + ADDITIVO GOLD G 100
 KLONDIKE LIGHT (LT. 1) + COLORÍ Col. 428 (2 ML.) + G 100 (LT. 0,100)
 KLONDIKE LIGHT (LT. 2,5) + COLORÍ Col. 428 (5 ML.) + G 100 (LT. 0,250)



447 A + ADDITIVO GOLD G 100
 KLONDIKE LIGHT (LT. 1) + COLORÍ Col. 447 (2 ML.) + G 100 (LT. 0,100)
 KLONDIKE LIGHT (LT. 2,5) + COLORÍ Col. 447 (5 ML.) + G 100 (LT. 0,250)



446 A + ADDITIVO GOLD G 100
 KLONDIKE LIGHT (LT. 1) + COLORÍ Col. 446 (2 ML.) + G 100 (LT. 0,100)
 KLONDIKE LIGHT (LT. 2,5) + COLORÍ Col. 446 (5 ML.) + G 100 (LT. 0,250)



428 A
 KLONDIKE LIGHT (LT. 1) + COLORÍ Col. 428 (2 ML.)
 KLONDIKE LIGHT (LT. 2,5) + COLORÍ Col. 428 (5 ML.)



447 A
 KLONDIKE LIGHT (LT. 1) + COLORÍ Col. 447 (2 ML.)
 KLONDIKE LIGHT (LT. 2,5) + COLORÍ Col. 447 (5 ML.)



446 A
 KLONDIKE LIGHT (LT. 1) + COLORÍ Col. 446 (2 ML.)
 KLONDIKE LIGHT (LT. 2,5) + COLORÍ Col. 446 (5 ML.)

EFFETTO CLASSICO (a Spatola)



1) Primer 1000



2) Klondike Light



3) Klondike Light



EFFETTO CLASSICO (Pennello + Spatola)



1) Primer 1000



2) Klondike Light



3) Klondike Light



3) Klondike Light



I È una pittura all'acqua per interno tipicamente moderna e raffinata. Applicabile su svariati supporti, KLONDIKE LIGHT permette di realizzare habitat estremamente attuali con performance di colori e sfumature uniche. Le superfici decorate imprigionano preziosi frammenti metallici forgiati nella pittura che li incorpora mentre ne esalta gli effetti dorati, argentati ma allo stesso tempo vellutati. Il risultato ottenuto è perfetto: ambienti incorniciati da pareti metalliche che diventano autentici spazi contemporanei. Il KLONDIKE LIGHT è un prodotto di elevata qualità in quanto trasparente, lavabile e sovrapponevole con qualsiasi pittura all'acqua. **CARATTERISTICHE:** Per ottenere i colori del catalogo occorre mescolare accuratamente il KLONDIKE LIGHT con l'esatta quantità di pasta colorante denominata COLORI' ML 5 per LT 2,5 di KLONDIKE LIGHT o ML 2 di KLONDIKE LIGHT. In alternativa si può colorare con il Sistema Tintometrico VALCLONE. Per avere poi le sfumature Dorate o Argentate è necessario aggiungere, all'interno del KLONDIKE LIGHT già colorato, l'ADDITIVO GOLD G 100 o l'ADDITIVO SILVER G 200 nelle seguenti quantità: LT 0,250 per LT 2,5 di KLONDIKE LIGHT o LT 0,100 per LT 1 di KLONDIKE LIGHT. **APPLICAZIONE:** Qui di seguito riportiamo il procedimento utilizzato per ottenere, con il KLONDIKE LIGHT, l'Effetto Classico e l'Effetto Pennellato. **1) Effetto Classico (a Spatola):** stendere il KLONDIKE LIGHT con il Frattone in Acciaio Inox PV 43 con spatolate irregolari lunghe 15 - 30 cm ed in tutte le direzioni lasciando sulla superficie un leggero strato irregolare di prodotto. Dopo circa 5 - 6 ore a 20°C applicare la seconda mano di KLONDIKE LIGHT con le stesse modalità sopra descritte per la prima mano. Attendere circa 1 ora a 20°C e ripassare la parte già trattata con lo stesso Frattone Inox PV 43 ma questa volta senza prodotto dando spatolate incrociate lunghe circa 15 - 20 cm in tutte le direzioni e con pressione in modo da schiacciare le particelle di colore che quindi si impiccoliscono e formano sfumature chiaro-scure. **2) Effetto Classico (Pennello + Spatola):** l'Effetto Classico può essere ottenuto anche con il seguente ciclo applicativo. Intingere il Pennello PV 76 caricandolo bene di prodotto e stendere il KLONDIKE LIGHT con pennellate di lunghezza ridotta 8 - 15 cm ed in tutte le direzioni alternandole da destra verso sinistra e viceversa, dal basso verso l'alto e viceversa, lasciando un lieve strato di prodotto più o meno irregolare. Dopo circa 20 minuti a 20°C, con Frattone in Acciaio Inox PV 43, ma senza prodotto, lasciare il supporto decorato con spatolate in tutte le direzioni. Trascorse poi circa 5 - 6 ore a 20°C applicare, sempre con il Pennello PV 76, la seconda mano di KLONDIKE LIGHT con la stessa tecnica della prima. Attendere poi 1 ora circa a 20°C e ripassare, senza prodotto, la parte già trattata con il Frattone Inox PV 43 dando spatolate incrociate lunghe 15 - 20 cm in tutte le direzioni e con pressione in modo da schiacciare le particelle di colore che quindi si impiccoliscono e formano sfumature chiaro-scure. **3) Effetto Pennellato:** intingere il Pennello PV 76 caricandolo bene di prodotto e stendere il KLONDIKE LIGHT con pennellate di lunghezza ridotta 8 - 15 cm ed in tutte le direzioni alternandole da destra verso sinistra e viceversa, dal basso verso l'alto e viceversa, lasciando un lieve strato di prodotto più o meno irregolare. Dopo circa 5 - 6 ore a 20°C applicare la seconda mano di KLONDIKE LIGHT con la stessa tecnica della prima. Attendere circa 1 ora a 20°C e ripassare la parte già trattata con il Pennello PV 76 però scarico di prodotto e con movimenti incrociati ed in tutte le direzioni oltre ad esercitare una pressione sul supporto. **N.B.: L'Effetto Pennellato potrà risultare esteticamente molto diverso rispetto alle pastiglie del Catalogo che sono state invece applicate ad Effetto Classico.** In particolare il risultato estetico finale cambia molto quando si applica il KLONDIKE LIGHT + ADDITIVO GOLD G 100 o SILVER G 200. È sempre consigliabile quindi effettuare una prova su una piccola superficie per verificare la perfetta riuscita prima di proseguire con la decorazione. **EFFETTO CLASSICO STELLATO:** Per avere dell'esclusive sfumature Stellate basta aggiungere al KLONDIKE LIGHT già colorato (con o senza ADDITIVO GOLD G 100 o SILVER G 200) l'ADDITIVO STAR G 300 nelle seguenti quantità: LT 0,250 per LT 2,5 di KLONDIKE LIGHT o LT 0,100 per LT 1 di KLONDIKE LIGHT. **NORME DI IMPIEGHO:** **4) Muri Vecchi.** Eliminare le vecchie pitture non ancorate e sbrantare e lavare con acqua e saponi adeguati. Successivamente stendere un fissativo idoneo al tipo di supporto. A completa essiccazione del fissativo applicare una mano di PRIMER 1000 e dopo 6 ore a 20°C, procedere con l'applicazione del KLONDIKE LIGHT come descritto al punto 1 o 2 o 3. **5) Muri Nuovi.** Pulire e se necessario stuccare adeguatamente la superficie da trattare. Ad essiccazione avvenuta, carteggiare quindi stendere una mano di fissativo idoneo al tipo di supporto. A completa essiccazione del fissativo applicare una mano di PRIMER 1000 e dopo 6 ore a 20°C, proseguire con l'applicazione del KLONDIKE LIGHT come riportato al punto 1 o 2 o 3. **6) Legno, Vetro, Leghe Leggere, Ferro Verniciato.** Sgrassare bene il supporto, carteggiare bene la superficie per renderla liscia e pulita. Applicare una mano di primer adeguato alla natura del supporto, poi applicare una mano di PRIMER 1000. Dopo 6 ore a 20°C, procedere con l'applicazione del KLONDIKE LIGHT come descritto al punto 1 o 2 o 3. **7) Ferro Nuovo (non trattato).** Sgrassare il supporto eliminando bene eventuali strati di ruggine, stendere una mano (o più) di antiruggine adeguata. Quando questa è essiccata applicare una mano di PRIMER 1000. Dopo 6 ore a 20°C, proseguire con l'applicazione del KLONDIKE LIGHT come riportato al punto 1 o 2 o 3. **DATI TECNICI: Peso Specifico:** KLONDIKE LIGHT: 1.020 ± 30 gr/LT, a 20°C; PRIMER 1000: 1.465 ± 30 gr/LT, a 20°C. **Diluizione:** PRIMER 1000, KLONDIKE LIGHT, ADDITIVO GOLD G 100, ADDITIVO SILVER G 200 ed ADDITIVO STAR G 300 sono tutti pronti all'uso. **Resa:** KLONDIKE LIGHT circa LT 1 per 5 - 6 mq per ciascun Effetto; PRIMER 1000 circa LT 1 per 14 - 15 mq per una mano; **Confezioni:** Il KLONDIKE LIGHT è disponibile in confezioni da LT 1 e LT 2,5; il PRIMER 1000 è fornito in confezioni da LT 0,500 e LT 1; l'ADDITIVO GOLD G 100, l'ADDITIVO SILVER G 200 e l'ADDITIVO STAR G 300 sono disponibili in confezioni da LT 0,100 e LT 0,250; il COLORI' è da ML 80 e ML 480. **Temperatura per applicazione:** superiore a +5°C e inferiore a +30°C. **Essiccazione:** fuori polvere dopo circa 3 ore a 20°C. Asciutto dopo 4 - 6 ore a 20°C. Indurisce dopo 24 ore in base alla temperatura dell'ambiente. **Aspetto del prodotto:** satinato. **Resistenza:** dopo il completo indurimento, si ottiene una pellicola trasparente con buona resistenza agli urti ed alla normale abrasione. **Lavabilità:** con acqua e comuni detersivi dopo 15 giorni dall'applicazione. **Pulizia attrezzi:** con acqua e sapone. **Conservazione:** in latta ben chiusa, anche dopo l'uso, a temperatura superiore a +10°C e inferiore a +30°C. **Stabilità:** 2 anni circa in confezioni ben sigillate e mai aperte. **NORME PARTICOLARI DI SICUREZZA:** Evitare il contatto diretto con la pelle, proteggere gli occhi ed il viso, in caso di contatto, lavare immediatamente ed abbondantemente con acqua e consultare il medico. Le attrezzature non devono essere lavate in colari d'acqua, scarichi, ecc. **AVVERTENZE PER L'UTILIZZATORE:** Le informazioni fornite, per quanto risultano dalle nostre esperienze, sono esatte ed accurate. Tuttavia non essendo le condizioni d'impiego sotto il nostro controllo, non ci assumiamo alcuna responsabilità per i consigli ed i suggerimenti forniti. Si consiglia di eseguire il ciclo applicativo completo su una piccola parete per verificare la perfetta riuscita dopo di che proseguire con la decorazione controllando costantemente gli effetti decorativi ottenuti. Le tinte possono variare, rispetto al catalogo, dal 20% al 30% come pure tra applicatori diversi e pertanto è consigliato di effettuare una prova in piccolo prima di eseguire il lavoro. Ogni lavoro deve essere iniziato e portato a termine dalla stessa persona. Il fabbricante ed il distributore non si assumono nessuna responsabilità per eventuali diversità tra una partita o in caso di illeggibilità della stessa. Nel caso in cui le suddette siano differenti, onde evitare diversità di colore ad applicazione avvenuta, è necessario mescolare tutto il materiale in un contenitore grande prima di iniziare l'applicazione. **Per ottenere il migliore risultato con il KLONDIKE LIGHT, lavorando in maniera veloce, si consiglia di utilizzare il Frattone in Acciaio Inox PV 43 o il Pennello PV 76 in base all'effetto estetico finale che si vuole ottenere.**

GB This is a typically modern and elegant water-based paint for indoor use. KLONDIKE LIGHT can be applied to a wide range of surfaces; thanks to its unique colours and shades, it may be used to create extremely on-trend living environments. The decorated surfaces capture the precious forged metal fragments incorporated in the paint, enhancing its velvety gold and silver effects. This achieves the perfect result: rooms are framed by metallic walls and become truly contemporary spaces. KLONDIKE LIGHT is a high-quality product as it is breathable, washable and may also be painted over with any other water-based paint. **CHARACTERISTICS:** To create the colours displayed in the catalogue, carefully mix KLONDIKE LIGHT with the exact quantity of COLORI' colouring paste required: 5 ml for 2.5 litres of KLONDIKE LIGHT, or 2 ml for 1 litre of KLONDIKE LIGHT. Alternatively, the VALCONTE paint-mixing system may be used to achieve the desired colour. To create the Gold or Silver effects, you will have to add GOLD ADDITIVE G 100 or SILVER ADDITIVE G 200 to the coloured KLONDIKE LIGHT product, in the following quantities: 250 ml for 2.5 litres of KLONDIKE LIGHT, or 100 ml for 1 litre of KLONDIKE LIGHT. **APPLICATION:** The procedure used to achieve the Spatula-stroke effect and the Brushstroke effect using KLONDIKE LIGHT is described below. **1) Classic effect (using a Spatula):** apply KLONDIKE LIGHT with the PV 43 Stainless Steel Trowel, using uneven strokes between 15 - 30 cm long in all directions, leaving a light and uneven coating of product on the surface. After 5 - 6 hours at 20°C, apply the second coat of KLONDIKE LIGHT using the same method as for the first coat (described previously). Wait for approximately 1 hour at 20°C and go over the part which has already been treated, using the same PV 43 Stainless Steel Trowel but with no product, making criss-cross strokes approximately 15 - 20 cm long in all directions and exerting pressure so that the colour particles are crushed and made smaller, thus forming light and shade effects. **2) Classic effect (Brush + Spatula):** the Classic effect can also be achieved using the following application cycle. Dip the PV 76 brush into the product, making sure it is well loaded, and apply KLONDIKE LIGHT using small brushstrokes 8 - 15 cm long in all directions, moving from right to left and vice-versa, and from bottom to top and vice-versa, leaving a light layer of product which is more or less uneven. After approximately 20 minutes at 20°C, using the PV 43 Stainless Steel Trowel (without any product) to smooth the decorated surface, working in all directions. Next, after approximately 5 - 6 hours at 20°C, apply the second coat of KLONDIKE LIGHT, still working with the PV 76 Brush and using the same technique as for the first coat. Wait for approximately 1 hour at 20°C and go over the part which has already been treated, using the PV 43 Stainless Steel Trowel (without any product) to make criss-cross strokes 15 - 20 cm long in all directions and exerting pressure so that the colour particles are crushed and made smaller, thus forming light and shade effects. **3) Brushstroke effect:** dip the PV 76 brush into the product, making sure it is well loaded, and apply KLONDIKE LIGHT using small brushstrokes 8 - 15 cm long in all directions, moving from right to left and vice-versa, and from bottom to top and vice-versa, leaving a light layer of product which is more or less uneven. After approximately 5 - 6 hours at 20°C, apply the second coat of KLONDIKE LIGHT, using the same technique as for the first coat. Wait for approximately 1 hour at 20°C and go over the part already treated with the PV 76 Brush but without any product, using criss-cross strokes in all directions and exerting pressure on the surface. **N.B.: The end Brushstroke effect may appear very different in relation to the colour samples provided in the Catalogue, which were applied using the Classic effect method.** The end result varies in particular when KLONDIKE LIGHT + GOLD ADDITIVE G 100 or SILVER ADDITIVE G 200 is applied. It is therefore a good idea to test the product on a small surface first in order to ensure it is a success, after which the rest of the decoration procedure may be continued. **STARRY CLASSIC EFFECT:** For an exclusive Starry finish, simply add the STAR G 300 ADDITIVE to coloured KLONDIKE LIGHT (with or without the GOLD G 100 or SILVER G 200 ADDITIVE) in the following quantities: 250 ml for 2.5 litres of KLONDIKE LIGHT, or 100 ml for 1 litre of KLONDIKE LIGHT. **INSTRUCTIONS FOR USE:** **4) Old walls.** Remove old non-adhering and peeling paint and wash using water and a suitable soap product. Next, apply a fixative suited to the type of surface. When the fixative is completely dry, apply a coat of PRIMER 1000 and, after 6 hours at 20°C, proceed with the application of KLONDIKE LIGHT as described in point 1, 2 or 3. **5) New walls.** Clean (and if necessary, fill) the surface you wish to paint. Once it is dry, sand the surface and apply a coat of suitable fixative. When the fixative is completely dry, apply a coat of PRIMER 1000 and, after 6 hours at 20°C, proceed with the application of KLONDIKE LIGHT as described in point 1, 2 or 3. **6) Wood, glass, light alloys and painted iron.** Remove all grease from the surface and sand well, so that it is smooth and clean. Apply a coat of primer which is suited to that particular type of surface, then apply a coat of PRIMER 1000. After 6 hours at 20°C, proceed with the application of KLONDIKE LIGHT as described in point 1, 2 or 3. **7) New iron (not treated).** Remove all grease and any layers of rust from the surface and apply one coat (or more) of a suitable anti-rust treatment. When this is completely dry, apply a coat of PRIMER 1000 and, after 6 hours at 20°C, proceed with the application of KLONDIKE LIGHT as described in point 1, 2 or 3. **TECHNICAL DATA: Specific Weight:** KLONDIKE LIGHT: 1.020 ± 30 g/litre at 20°C; PRIMER 1000: 1.465 ± 30 g/l at 20°C. **Dilution:** PRIMER 1000, KLONDIKE LIGHT, GOLD ADDITIVE G 100, SILVER ADDITIVE G 200 and STAR ADDITIVE G 300 are all ready to use. **Coverage:** KLONDIKE LIGHT approximately 1 litre per 5 - 6 m² for each Effect; PRIMER 1000 approximately 1 litre per 14 - 15 m² for one coat. **Packaging:** KLONDIKE LIGHT is available in 1-litre and 2.5-litre packs; PRIMER 1000 is supplied in 500 ml and 1-litre packs; GOLD ADDITIVE G 100, SILVER ADDITIVE G 200 and STAR ADDITIVE G 300 are available in 100 ml and 250 ml packs; COLORI' comes in 80 ml and 480 ml packs. **Application temperature:** between +5°C and +30°C. **Drying:** in a non-dusty environment for approximately 3 hours at 20°C. Dry after 4-6 hours at 20°C. Hardens after 24 hours, depending on the temperature of the room. Appearance of the product: satin-finish. Strength: when hardening is complete, a breathable film develops which offers good resistance to knocks and normal abrasion. **Washability:** washable with water and ordinary detergents 15 days after application. **Equipment cleaning:** soap and water. Storage: make sure the tin is tightly closed, even after use, and stored at a temperature no lower than +10°C and no higher than +30°C. **Stability:** approximately 2 years, if well sealed and never opened. **SAFETY INSTRUCTIONS:** Avoid direct contact with the skin. Protect eyes and face. In the event of contact, rinse immediately and thoroughly with water and consult a doctor. Equipment must not be washed in watercourses, drains etc. **USER ADVICE:** The information provided here is, to the best of our knowledge, correct and accurate. However, considering that the conditions in which the products are used are not under our control, we will not be held liable for any recommendations or advice given. We recommend that the complete application cycle is tested on a small wall first in order to ensure it is a success, after which the rest of the decoration procedure may be continued (check the decorative effects regularly as you proceed). Shades may vary compared with the images shown in the catalogue, by between 20% and 30% depending on product application; it is therefore advisable to carry out a small test before commencing the work. Each job should be started and completed by the same person. The manufacturer and the distributor do not assume any responsibility for possible variations between batches, or in cases where the batch number is illegible. In the event that these batches are different, it will be necessary to mix all the material in a large container before beginning the application process, in order to avoid differences in colour once the product has been applied. **To achieve the best possible result using KLONDIKE LIGHT, we recommend you work quickly using the PV 43 Stainless Steel Trowel or the PV 76 Brush, depending on the desired end result.**

VALPAINT ESPAÑA S.L.
Carrer de L'Enginy, 11
08840 VILADECANS - ESPAÑA
Tel. +34 93 6382645
Fax +34 93 6382735
E-mail: info@valpaint.es

VALPAINT DESIGN D.O.O.
Džemala Bijedića, 281
71000 SARAJEVO - BiH
Tel. +387 33 626134
Fax +387 33 761115
E-mail: valpaint@bih.net.ba

VALPAINT DECORATION D.O.O.
Gundulićeva, 18
21000 NOVI SAD - SRBIJA
Tel. +381 21 552366
Fax +381 63 8160320
E-mail: valpaint@neobee.net

VALPAINT TUNISIE S.A.
Zone Industrielle Zaghoun
1100 ZAGHOUAN - TUNISIE
Tel +216 71 751 223 / +216 72 681 051
Fax +216 71 751 344 / +216 72 681 071
E-mail: valpaint.tunisie@valpaint.com.tn



01/2012



VALPAINT S.p.A.

Via dell'Industria, 80 - 60020 POLVERIGI (AN) ITALY - Tel. +39 071 906383 (r.a.) - Fax +39 071 906384 www.valpaint.it - E-mail: info@valpaint.it

AZIENDA CERTIFICATA ISO 9001:2008 ED ISO 14001:2004

KLONDIKE LIGHT