



# Artecò<sup>®</sup> 7

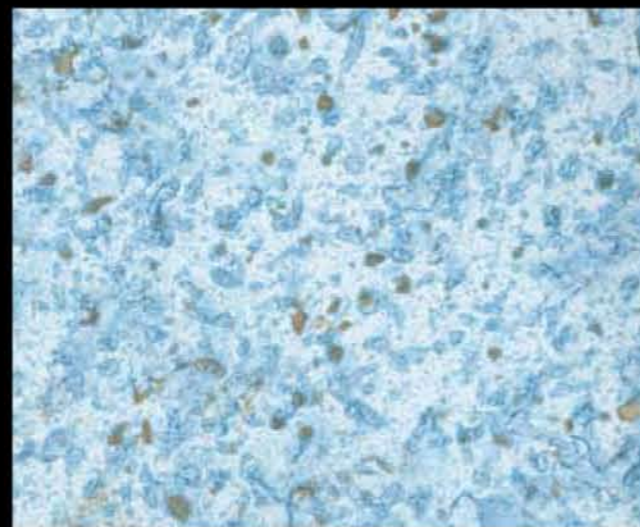




EFFETTO CLASSICO

EFFETTO FLOREALE

EFFETTO FLOREALE



1 ARTECO' 7 Col. 458 A1

ARTECO' 7 Col. 432 A1 + P40 Col. 20F

ARTECO' 7 Col. 446 A4 + P40 Col. 19F



EFFETTO CLASSICO METALLIZZATO

EFFETTO FLOREALE METALLIZZATO

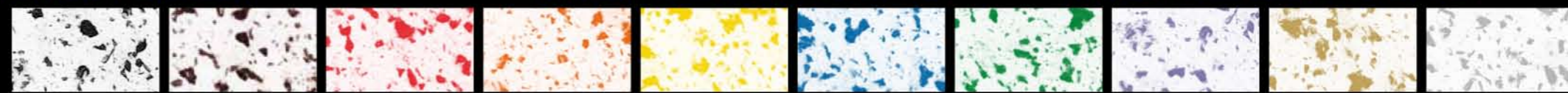
EFFETTO FLOREALE METALLIZZATO



ARTECO' 7 Col. 506 A1

ARTECO' 7 Col. 504 A1 + P40 Col. 12F

ARTECO' 7 Col. 505 A1 + P40 Col. 18F



P40 Col. 10F

P40 Col. 11F

P40 Col. 12F

P40 Col. 13F

P40 Col. 14F

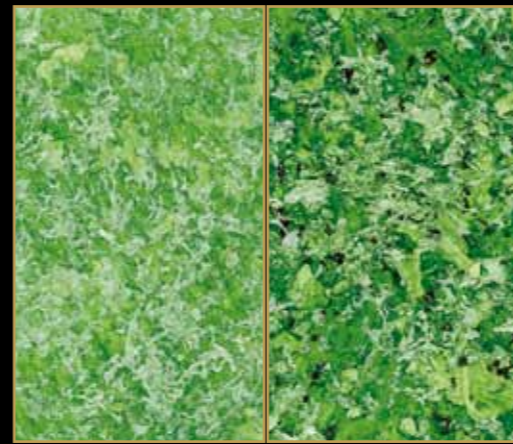
P40 Col. 15F

P40 Col. 16F

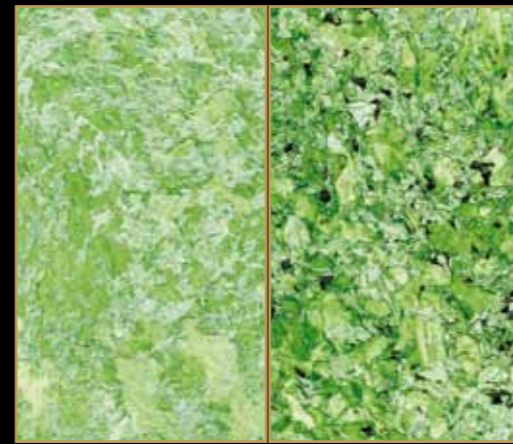
P40 Col. 18F

P40 Col. 19F

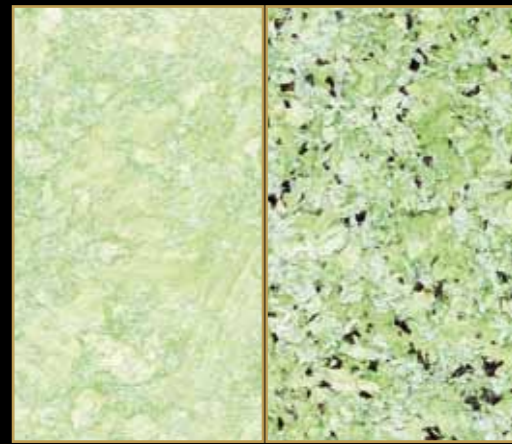
P40 Col. 20F



A1 459 B1



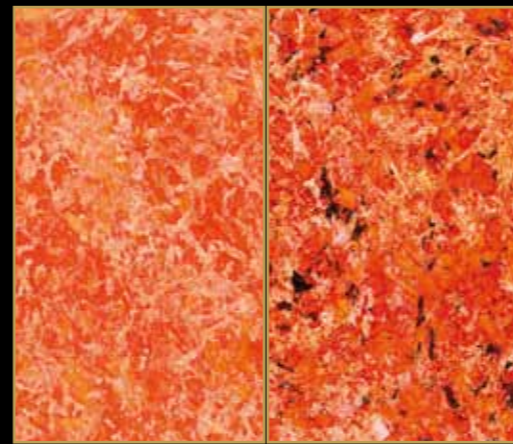
A2 459 B2



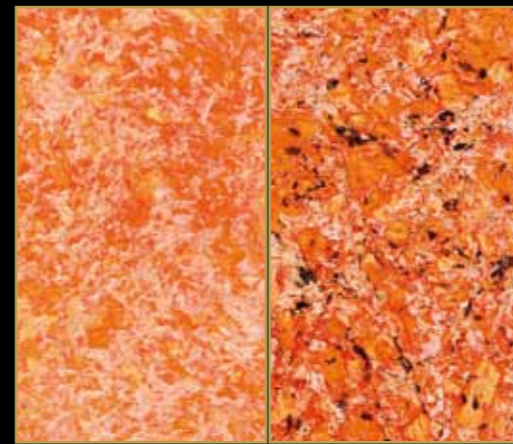
A3 459 B3



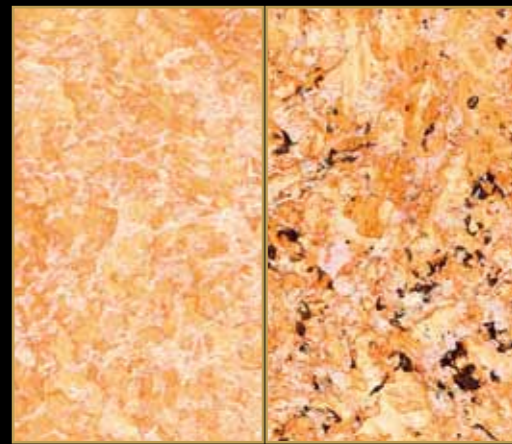
A4 459 B4



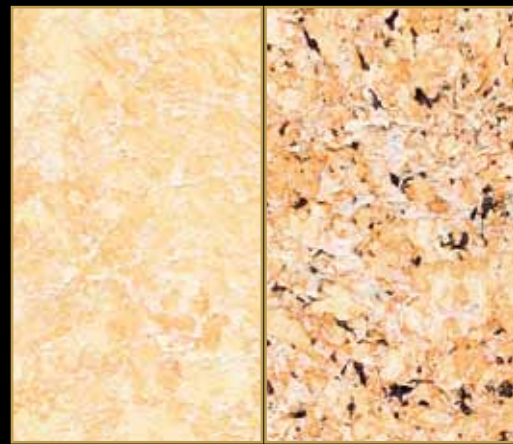
A1 458 B1



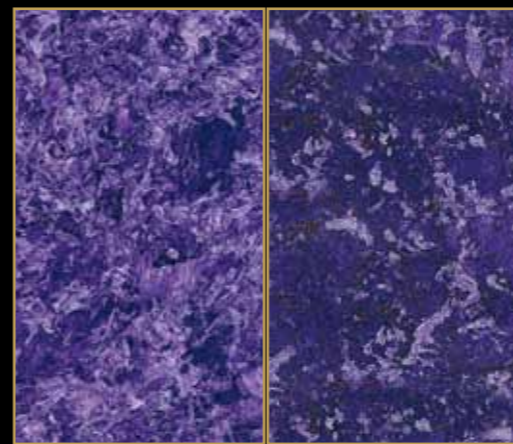
A2 458 B2



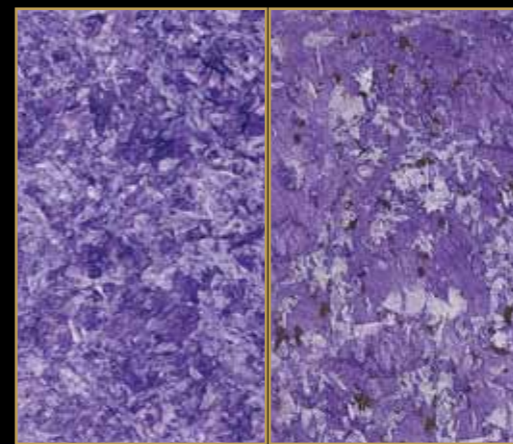
A3 458 B3



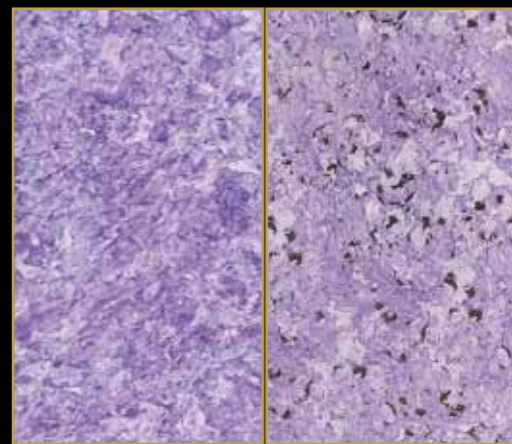
A4 458 B4



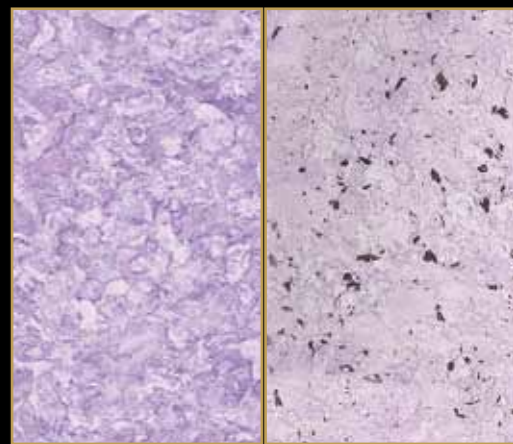
A1 429 B1



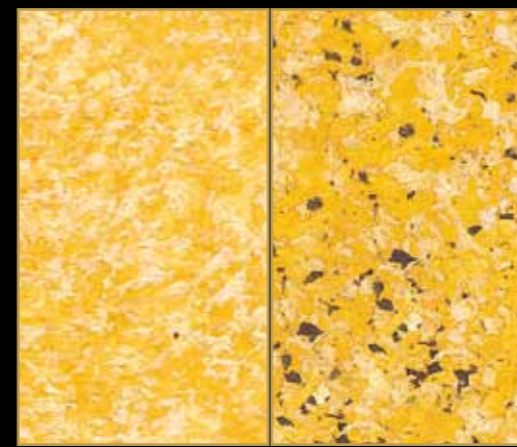
A2 429 B2



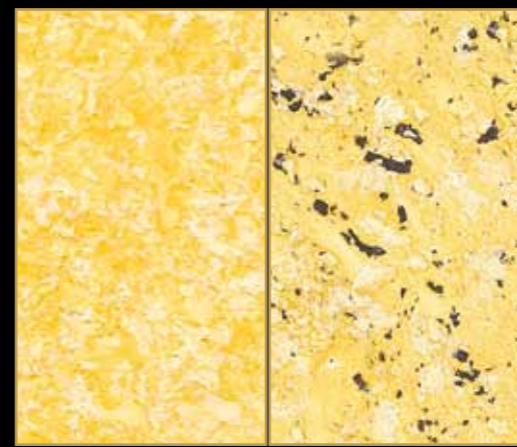
A3 429 B3



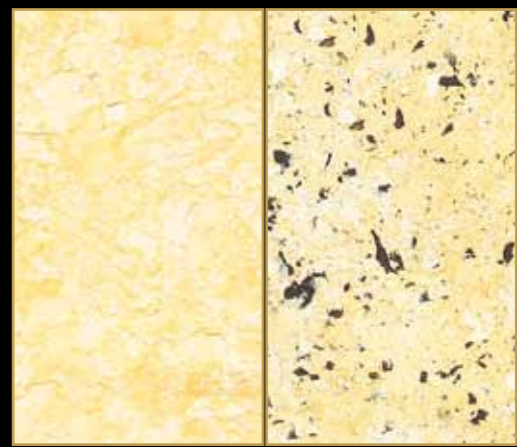
A4 429 B4



A1 432 B1



A2 432 B2



A3 432 B3



A4 432 B4



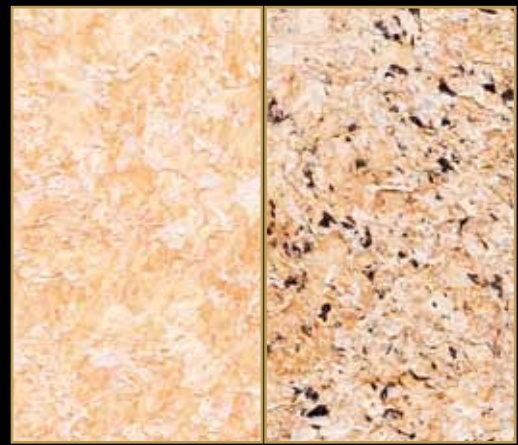
A1 430 B1



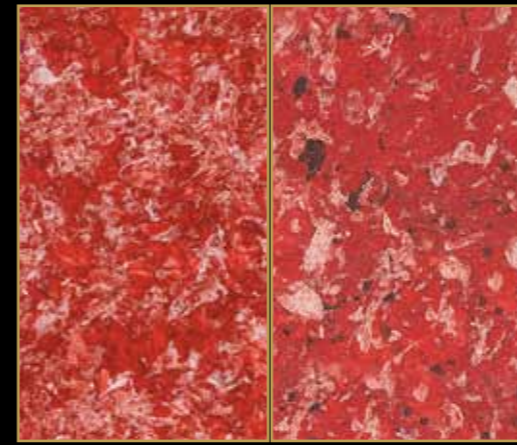
A2 430 B2



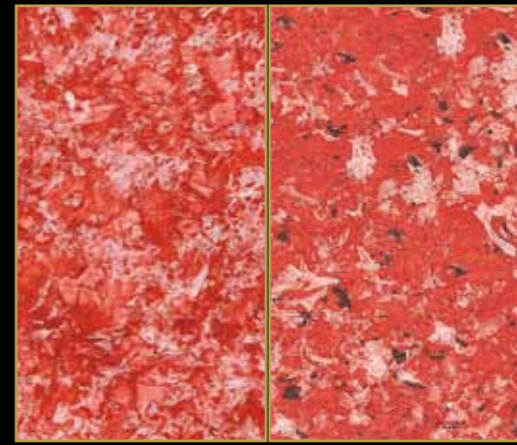
A3 430 B3



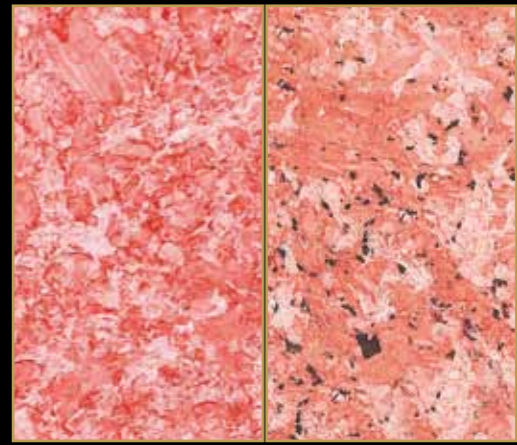
A4 430 B4



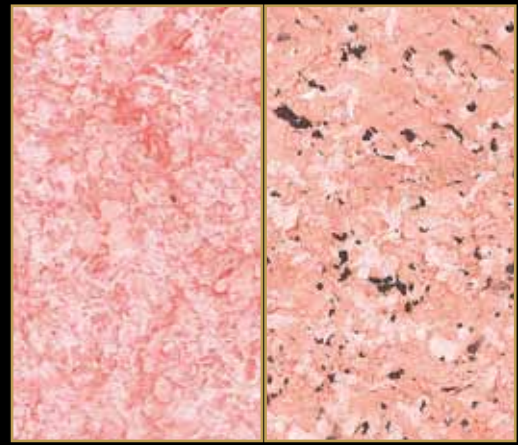
A1 440 B1



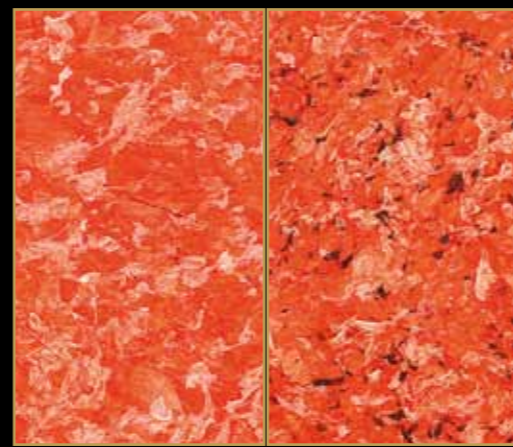
A2 440 B2



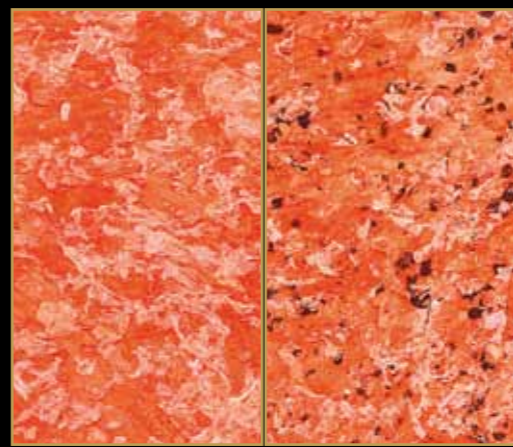
A3 440 B3



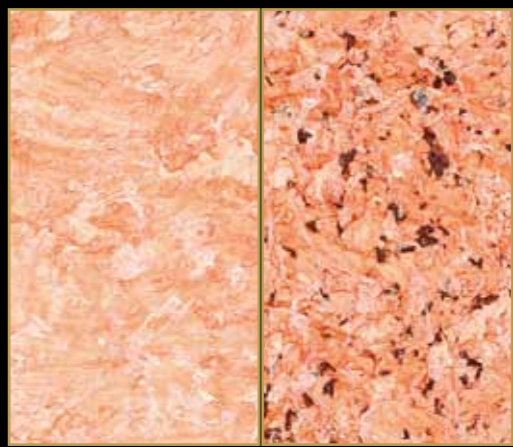
A4 440 B4



A1 452 B1



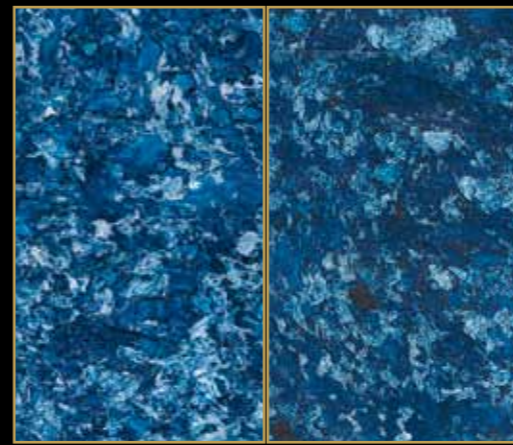
A2 452 B2



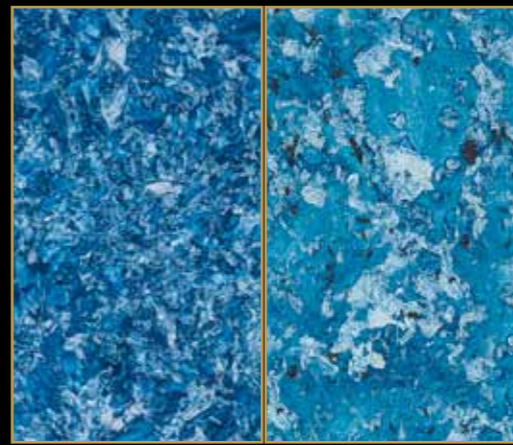
A3 452 B3



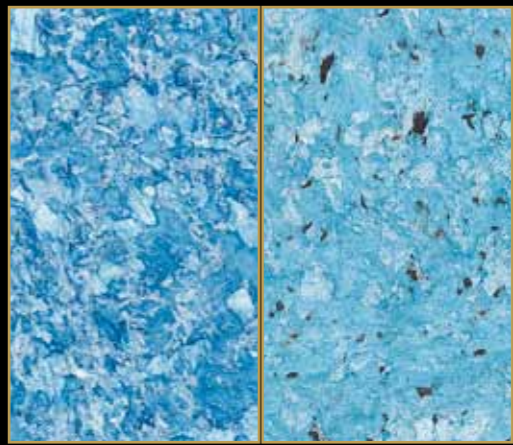
A4 452 B4



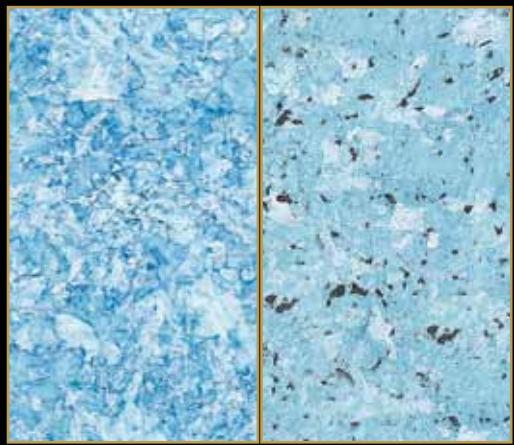
A1 446 B1



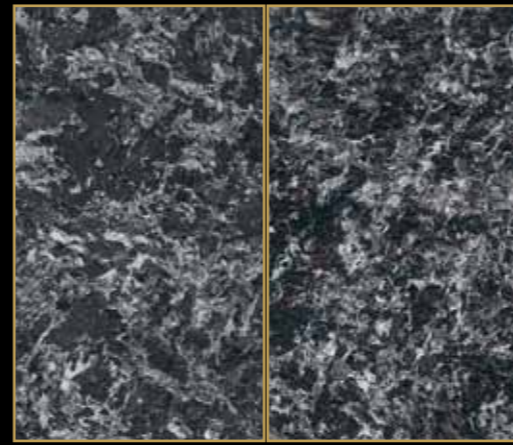
A2 446 B2



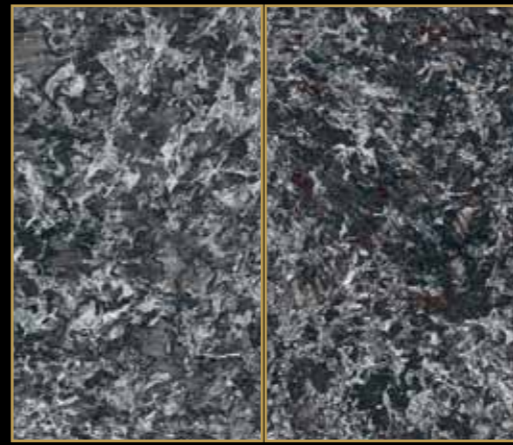
A3 446 B3



A4 446 B4



A1 448 B1



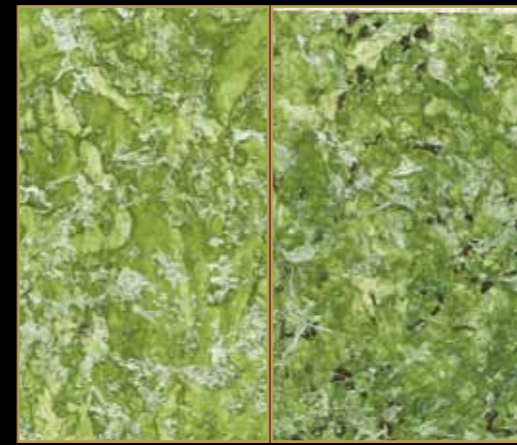
A2 448 B2



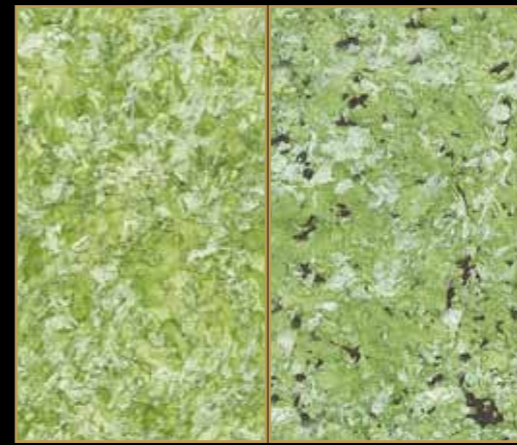
A3 448 B3



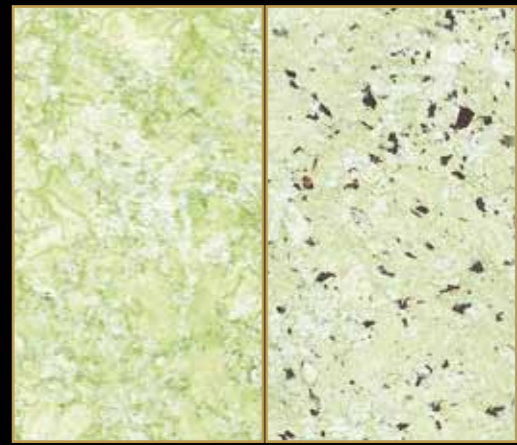
A4 448 B4



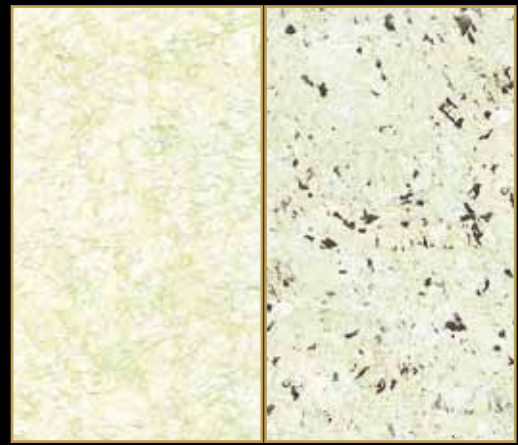
A1 444 B1



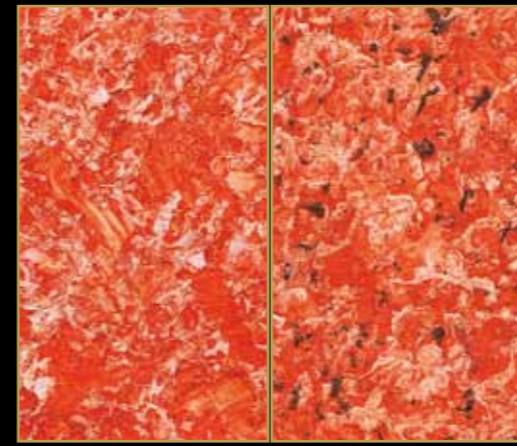
A2 444 B2



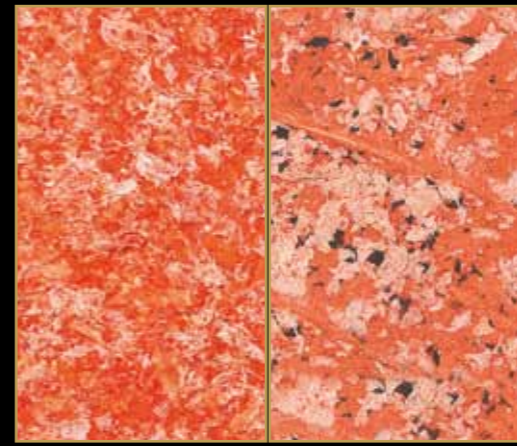
A3 444 B3



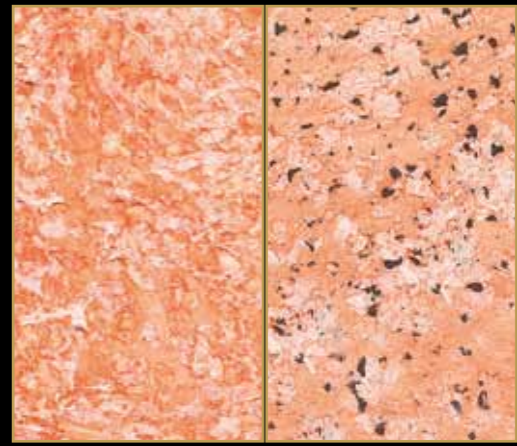
A4 444 B4



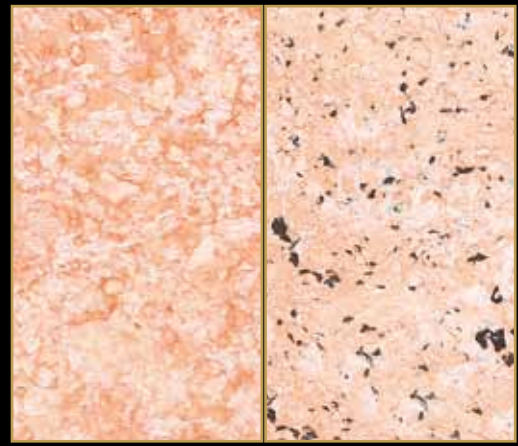
A1 441 B1



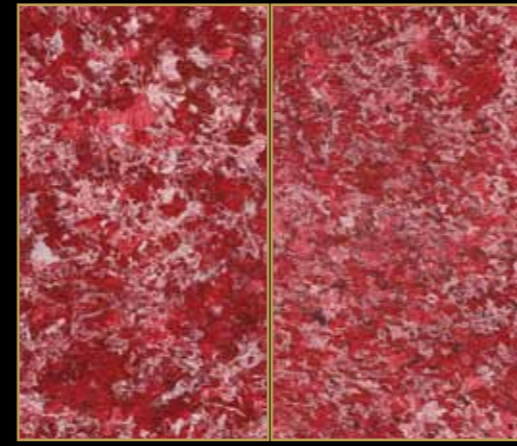
A2 441 B2



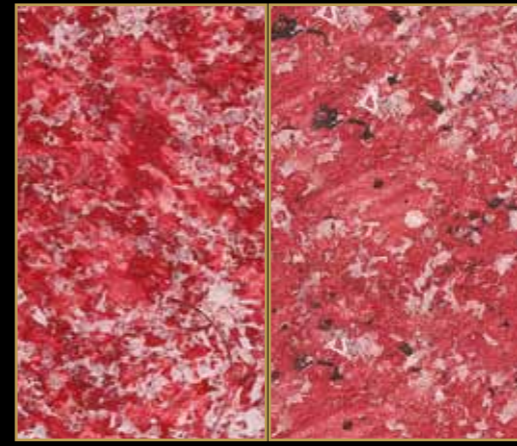
A3 441 B3



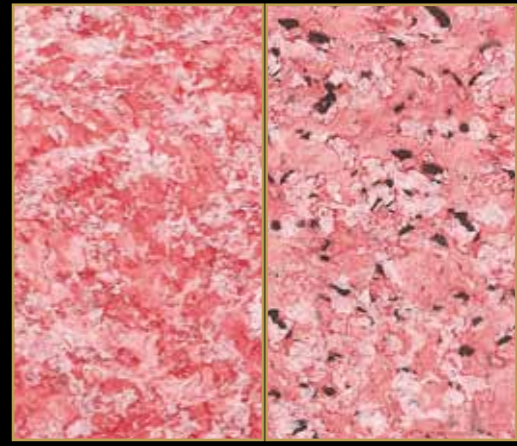
A4 441 B4



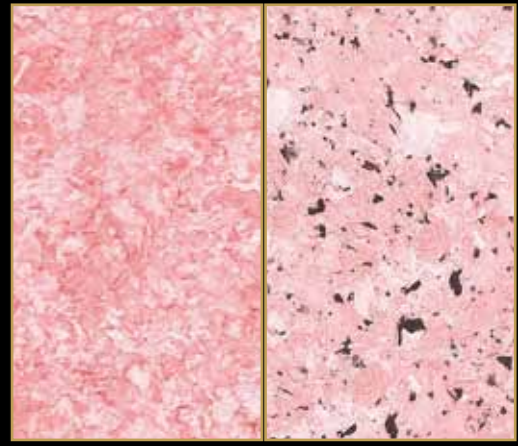
A1 439 B1



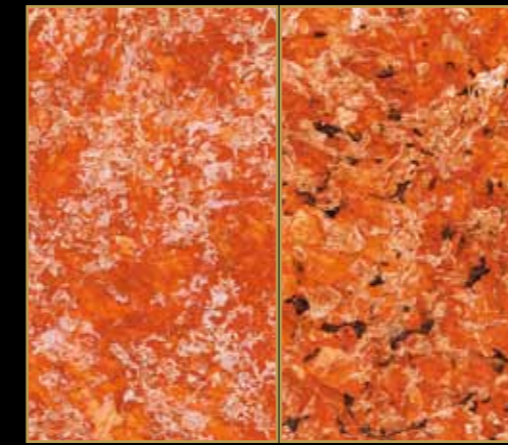
A2 439 B2



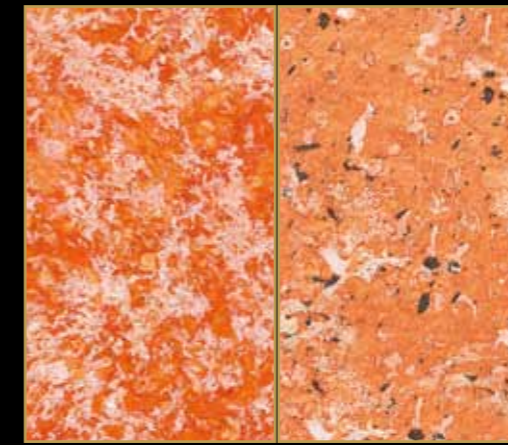
A3 439 B3



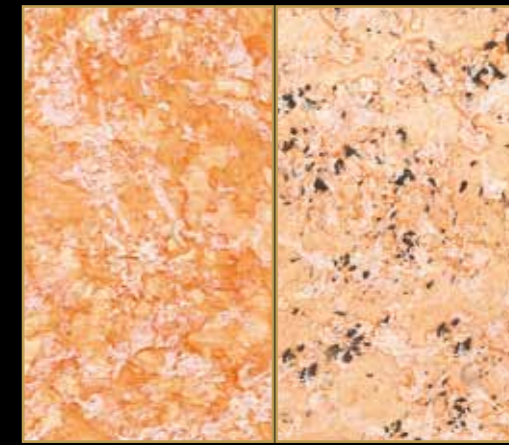
A4 439 B4



A1 438 B1



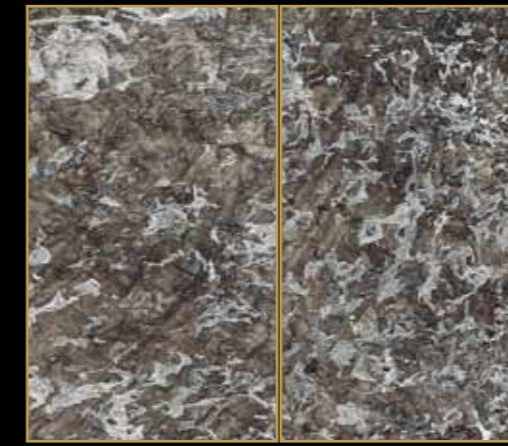
A2 438 B2



A3 438 B3



A4 438 B4



A1 449 B1



A2 449 B2



A3 449 B3



A4 449 B4



A1 450 B1



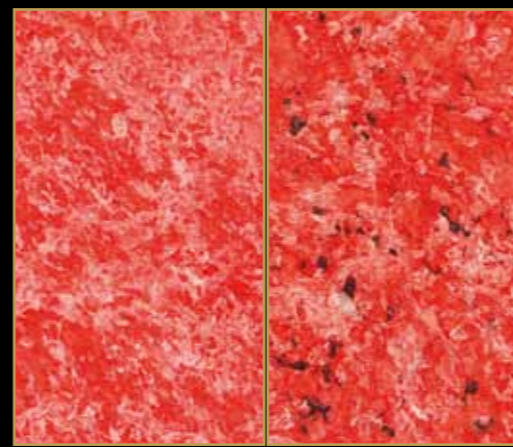
A2 450 B2



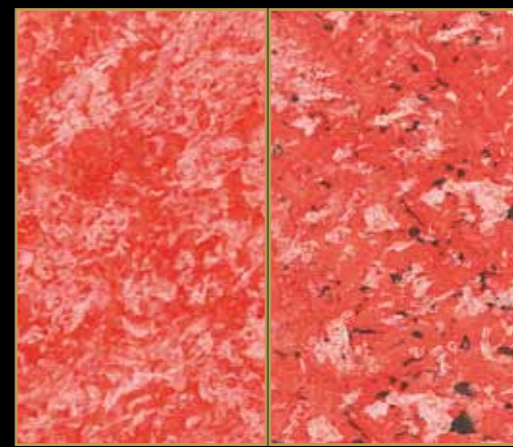
A3 450 B3



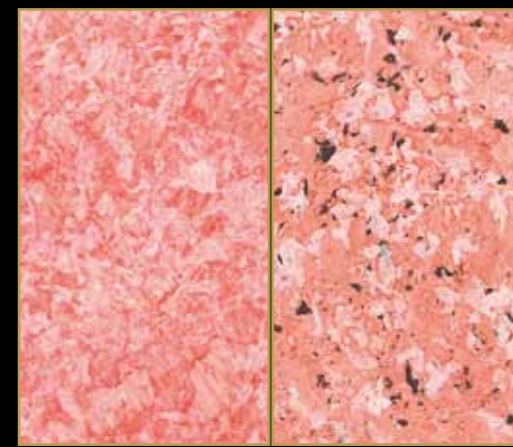
A4 450 B4



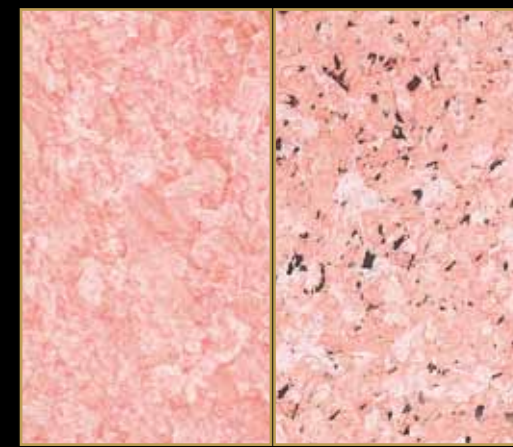
A1 454 B1



A2 454 B2



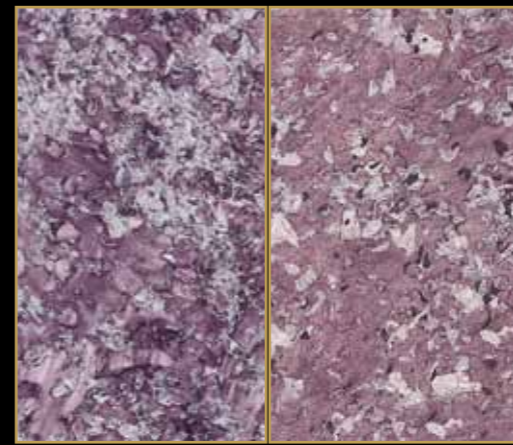
A3 454 B3



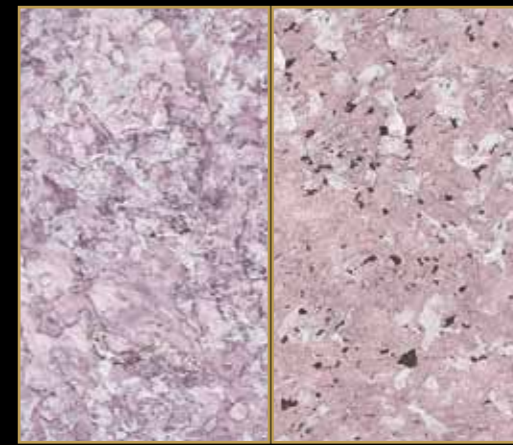
A4 454 B4



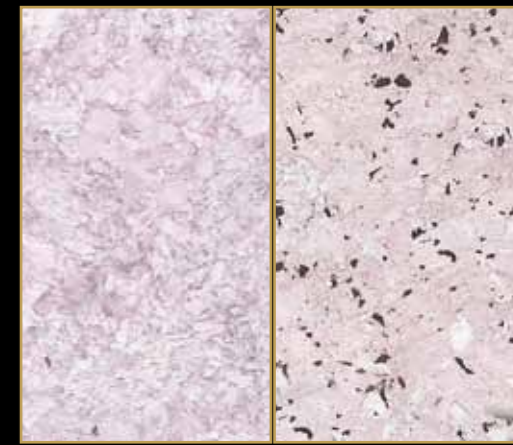
A1 445 B1



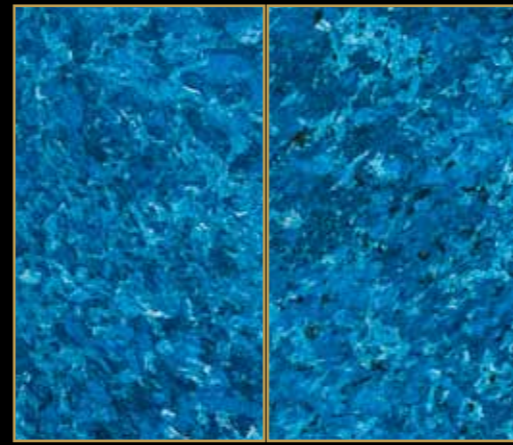
A2 445 B2



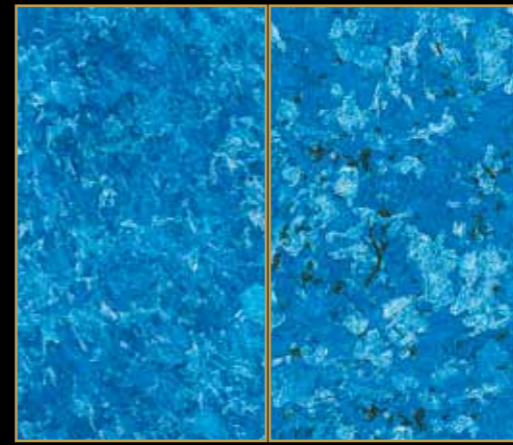
A3 445 B3



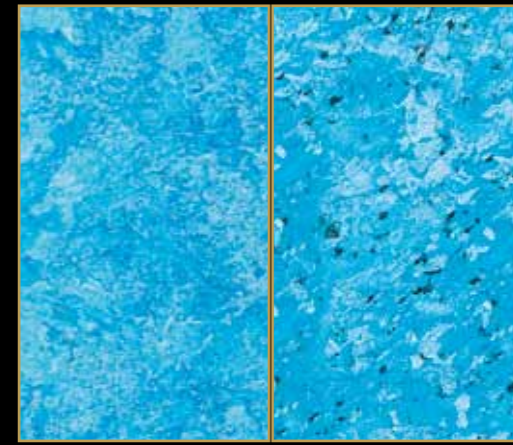
A4 445 B4



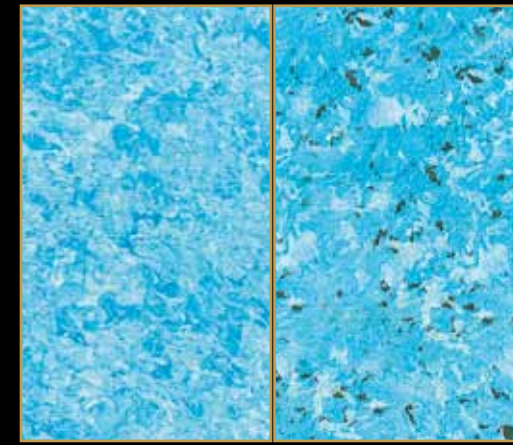
A1 428 B1



A2 428 B2

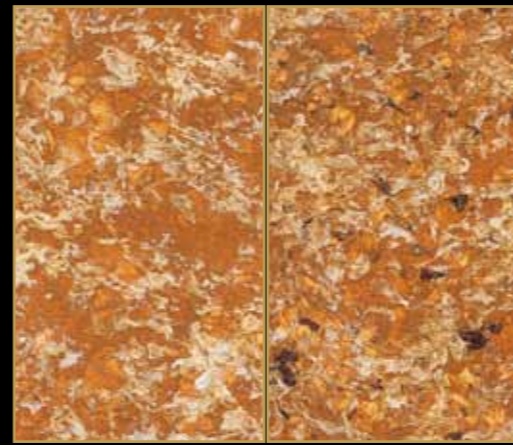


A3 428 B3

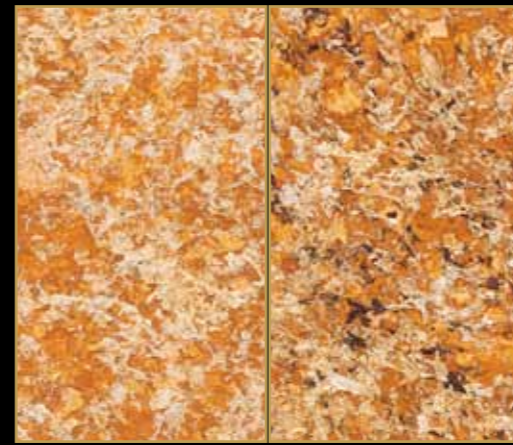


A4 428 B4

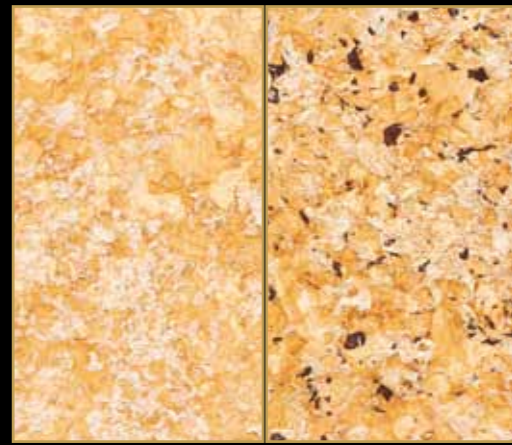




A1 435 B1



A2 435 B2



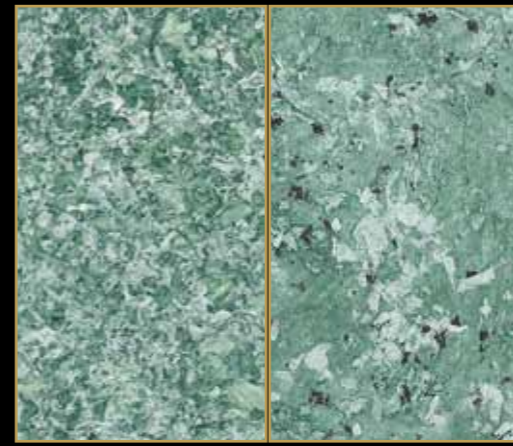
A3 435 B3



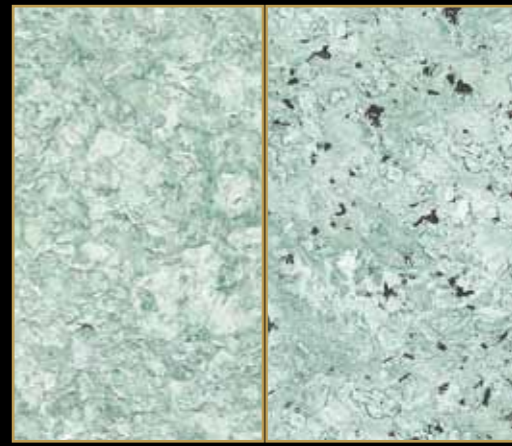
A4 435 B4



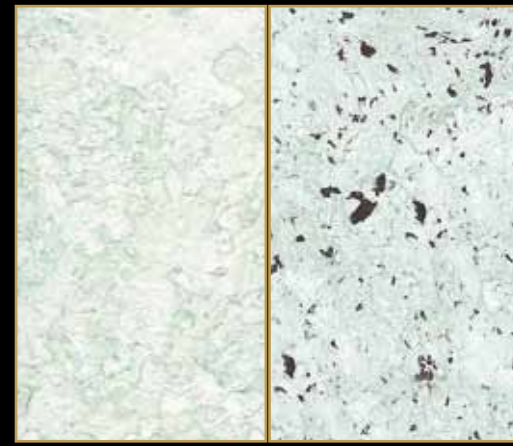
A1 442 B1



A2 442 B2



A3 442 B3



A4 442 B4



A1 425 B1



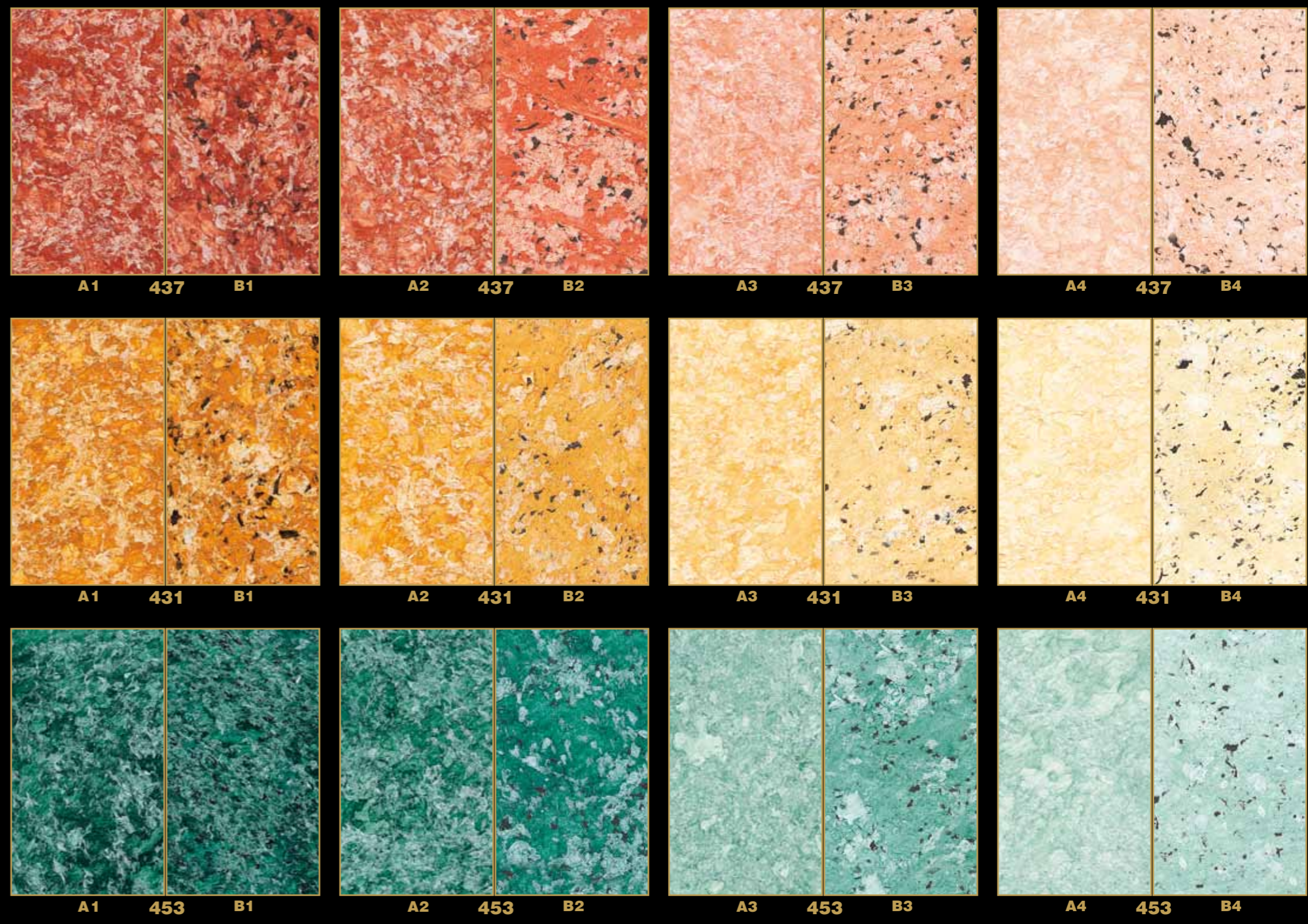
A2 425 B2



A3 425 B3

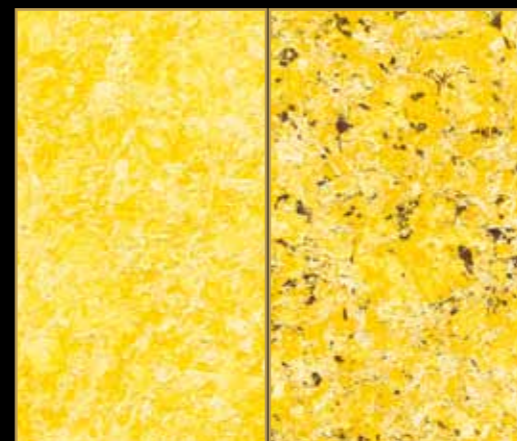


A4 425 B4

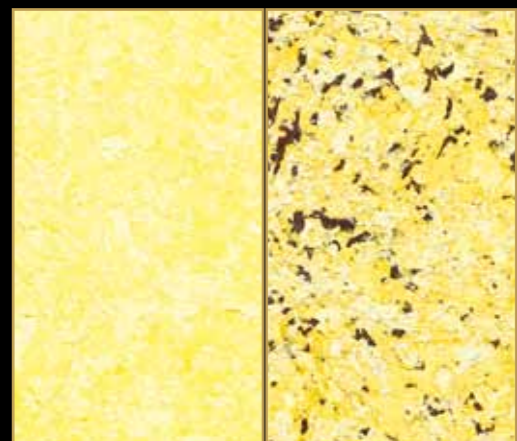




A1 460 B1



A2 460 B2



A3 460 B3



A4 460 B4



A1 443 B1



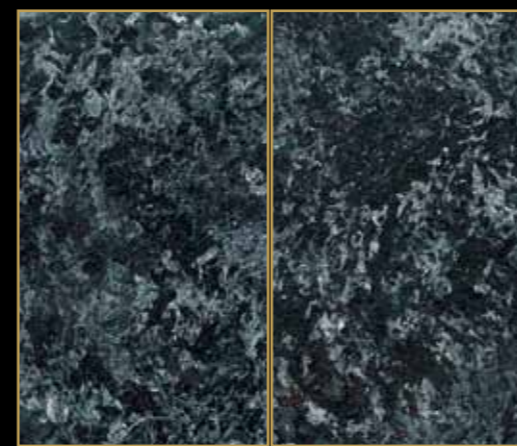
A2 443 B2



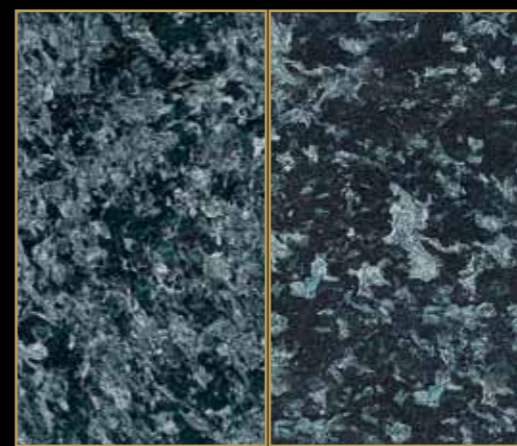
A3 443 B3



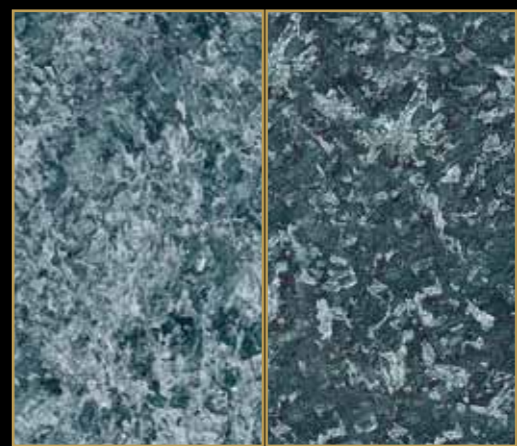
A4 443 B4



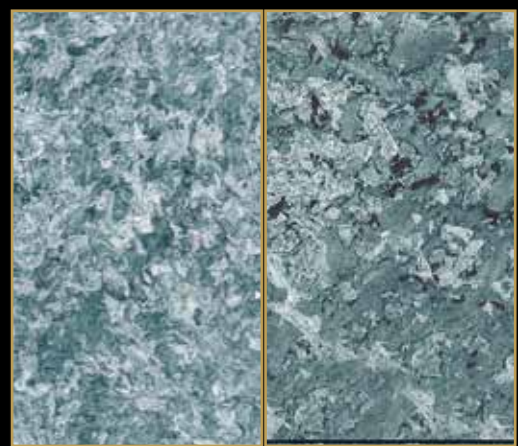
A1 451 B1



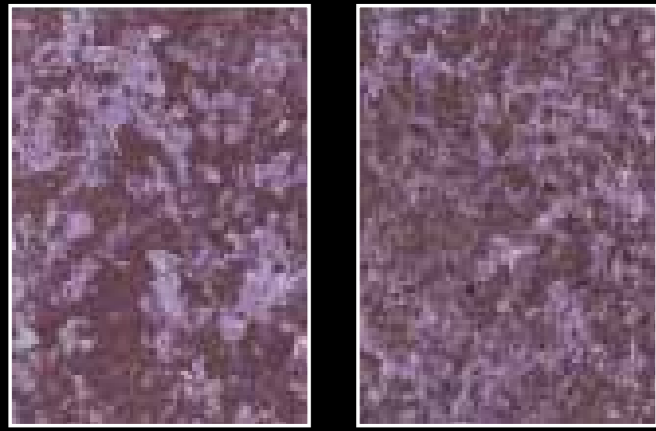
A2 451 B2



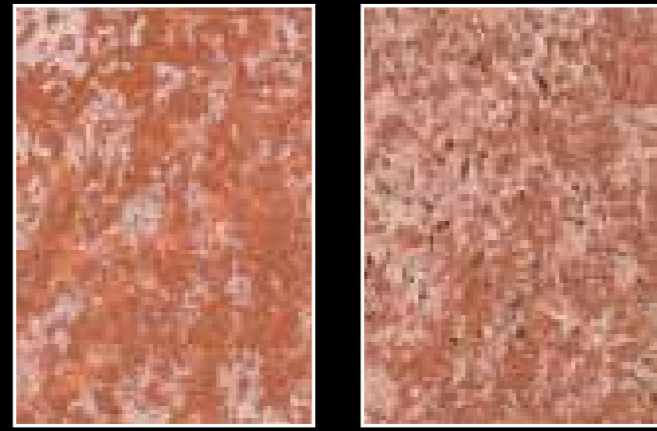
A3 451 B3



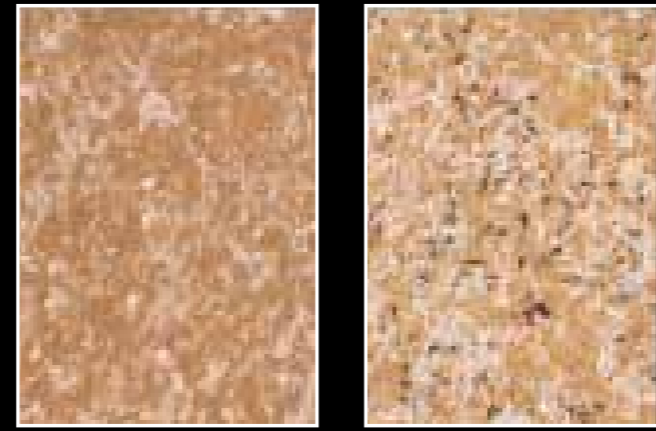
A4 451 B4



**A1 500 B1**



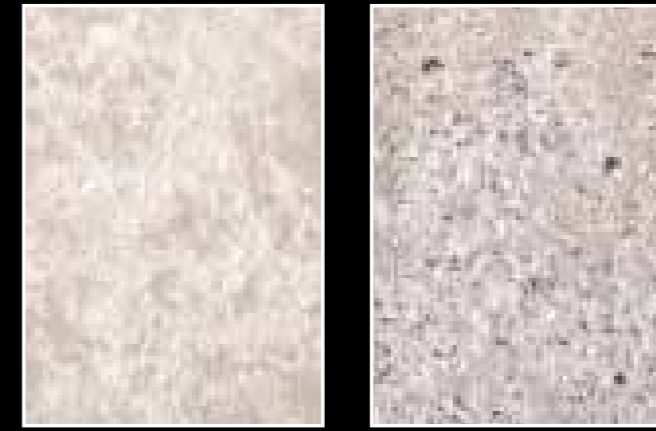
**A1 503 B1**



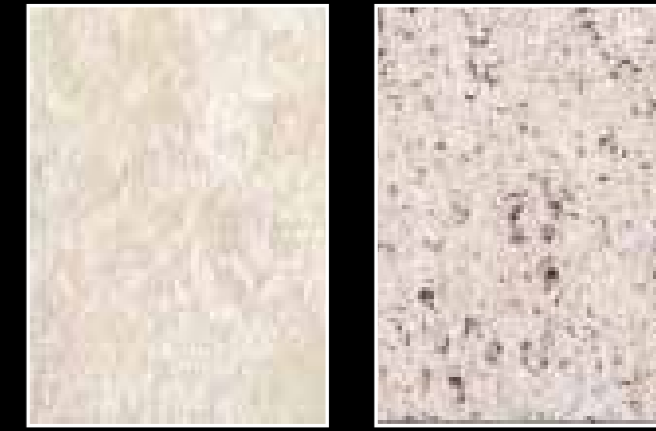
**A1 506 B1**



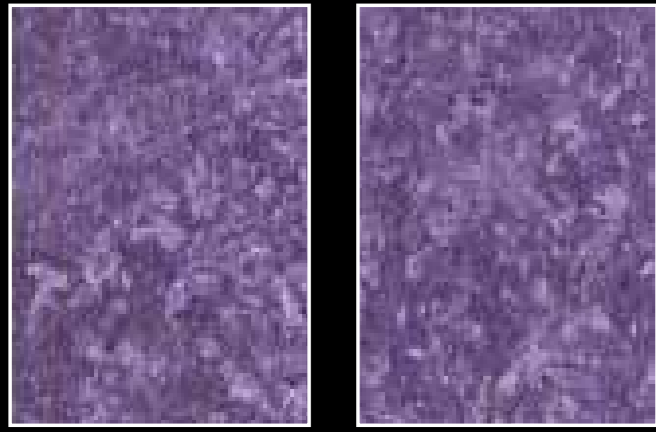
**A1 509 B1**



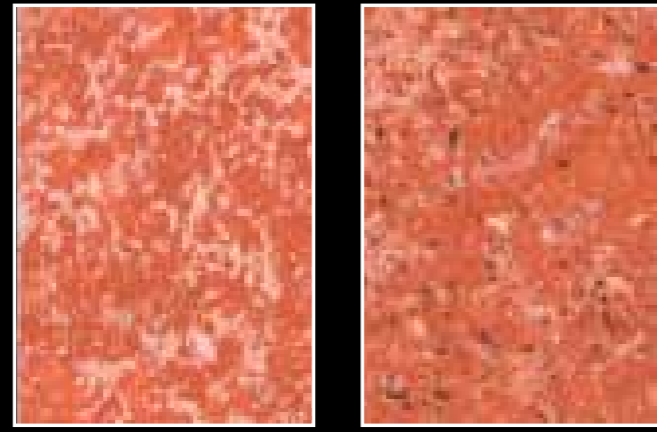
**A1 512 B1**



**A1 515 B1**



**A1 501 B1**



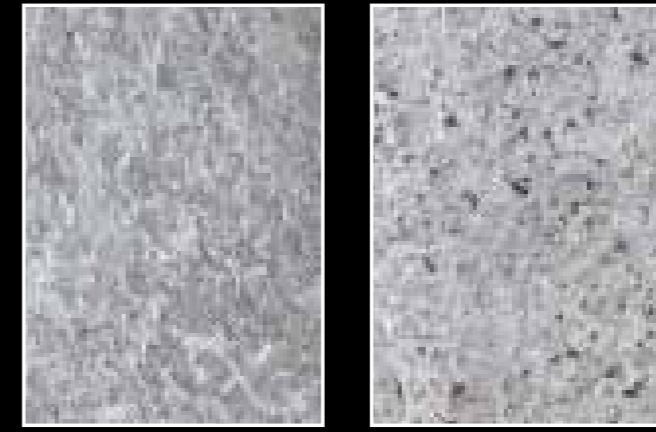
**A1 504 B1**



**A1 507 B1**



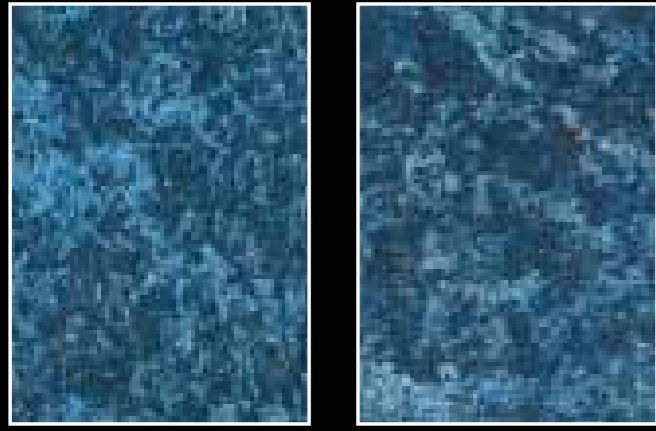
**A1 510 B1**



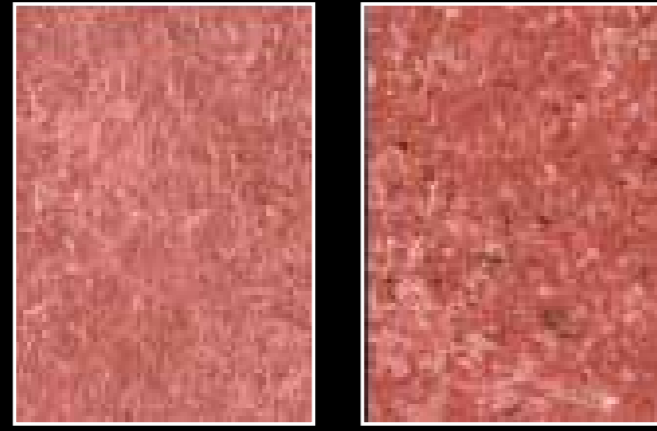
**A1 513 B1**



**A1 516 B1**



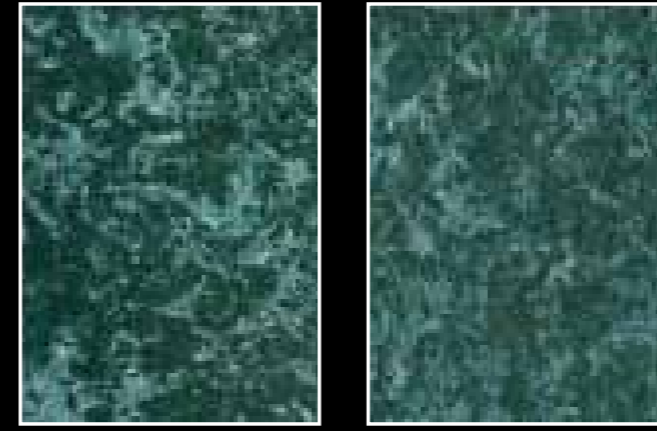
**A1 502 B1**



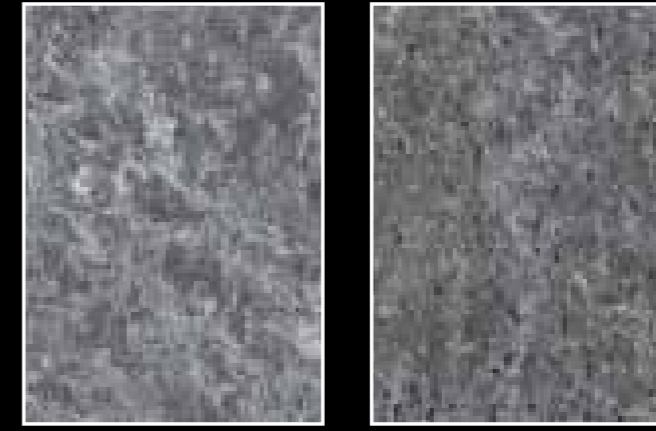
**A1 505 B1**



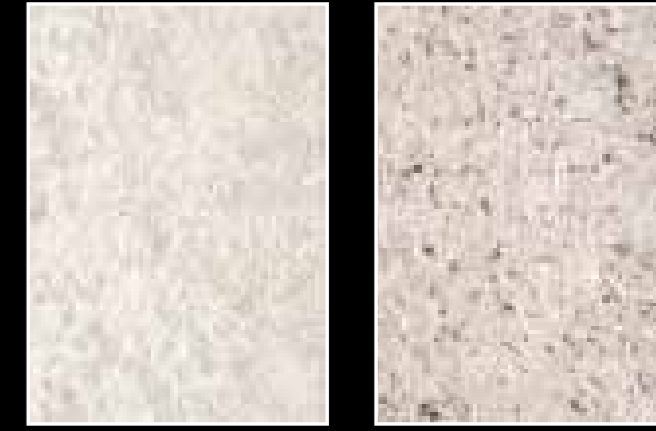
**A1 508 B1**



**A1 511 B1**



**A1 514 B1**



**A1 517 B1**

## EFFETTO CLASSICO ANTICATO



1) Primart 600 o Primer 400



2) Artecò 7



## EFFETTO VENATO MARMOREO



1) Primart 600 o Primer 400



2) Artecò 7



<b>XXX A1:</b>	ARTECO' 7 (LT. 1) ARTECO' 7 (LT. 2,5) ARTECO' 7 (LT. 5)	+ COLORI' Col. XXX (ML. 16) + COLORI' Col. XXX (ML. 40) + COLORI' Col. XXX (ML. 80)	+ P40 Col. 11F (LT. 0,112 = Gr. 114) + P40 Col. 11F (LT. 0,280) + P40 Col. 11F (2 X LT. 0,280)
<b>XXX B1:</b>	ARTECO' 7 (LT. 1) ARTECO' 7 (LT. 2,5) ARTECO' 7 (LT. 5)	+ COLORI' Col. XXX (ML. 16) + COLORI' Col. XXX (ML. 40) + COLORI' Col. XXX (ML. 80)	+ P40 Col. 11F (LT. 0,112 = Gr. 114) + P40 Col. 11F (LT. 0,280) + P40 Col. 11F (2 X LT. 0,280)
<b>XXX A2:</b>	ARTECO' 7 (LT. 1) ARTECO' 7 (LT. 2,5) ARTECO' 7 (LT. 5)	+ COLORI' Col. XXX (ML. 8) + COLORI' Col. XXX (ML. 20) + COLORI' Col. XXX (ML. 40)	+ P40 Col. 11F (LT. 0,112 = Gr. 114) + P40 Col. 11F (LT. 0,280) + P40 Col. 11F (2 X LT. 0,280)
<b>XXX B2:</b>	ARTECO' 7 (LT. 1) ARTECO' 7 (LT. 2,5) ARTECO' 7 (LT. 5)	+ COLORI' Col. XXX (ML. 8) + COLORI' Col. XXX (ML. 20) + COLORI' Col. XXX (ML. 40)	+ P40 Col. 11F (LT. 0,112 = Gr. 114) + P40 Col. 11F (LT. 0,280) + P40 Col. 11F (2 X LT. 0,280)
<b>XXX A3:</b>	ARTECO' 7 (LT. 1) ARTECO' 7 (LT. 2,5) ARTECO' 7 (LT. 5)	+ COLORI' Col. XXX (ML. 2) + COLORI' Col. XXX (ML. 5) + COLORI' Col. XXX (ML. 10)	+ P40 Col. 11F (LT. 0,112 = Gr. 114) + P40 Col. 11F (LT. 0,280) + P40 Col. 11F (2 X LT. 0,280)
<b>XXX B3:</b>	ARTECO' 7 (LT. 1) ARTECO' 7 (LT. 2,5) ARTECO' 7 (LT. 5)	+ COLORI' Col. XXX (ML. 2) + COLORI' Col. XXX (ML. 5) + COLORI' Col. XXX (ML. 10)	+ P40 Col. 11F (LT. 0,112 = Gr. 114) + P40 Col. 11F (LT. 0,280) + P40 Col. 11F (2 X LT. 0,280)
<b>XXX A4:</b>	ARTECO' 7 (LT. 2,5) ARTECO' 7 (LT. 5)	+ COLORI' Col. XXX (ML. 2) + COLORI' Col. XXX (ML. 4)	+ P40 Col. 11F (LT. 0,280) + P40 Col. 11F (2 X LT. 0,280)
<b>XXX B4:</b>	ARTECO' 7 (LT. 2,5) ARTECO' 7 (LT. 5)	+ COLORI' Col. XXX (ML. 2) + COLORI' Col. XXX (ML. 4)	+ P40 Col. 11F (LT. 0,280) + P40 Col. 11F (2 X LT. 0,280)

**IL PROSPETTO FORMULATIVO SOPRARIPORTATO E' VALIDO PER I SEGUENTI COLORI:**  
**THE ABOVE FORMULATION TABLE IS APPLICABLE FOR THE FOLLOWING COLOURS:**  
**LE TABLEAU DE FORMULATION REPRODUIT CI-DESSUS EST VALABLE POUR LES COLORI' SUIVANTS:**  
**EL PROSPECTO DE LA FÓRMULA ARriba INDICADA ES VÁLIDO PARA LOS SIGUIENTES COLORES:**  
**DIE OBEN ANGEFÜHRTE ÜBERSICHT MIT DEN PRODUKTFORMELN GILT FÜR FOLGENDE FARBEN:**  
**GORE NAVEDENA TABELA KOLICINA JE VAZESA ZA SLJEDECE TONERE COLORI'**  
**ПРИВЕДЕННАЯ ВЫШЕ ИНФОРМАЦИЯ О СОСТАВЕ ОТНОСИТСЯ К СЛЕДУЮЩИМ ТИПАМ COLORI':**  
**YUKARIDA AKTARILAN FORMÜLASYON TABLOSU AŞAĞIDAKI RENKLER İÇİN GEÇERLİDİR:**  
**هذه النص على، فقط هذه إشارات لوانه وكمية اللون لوانه من السلسلة:**  
**425 - 428 - 429 - 430 - 431 - 432 - 435 - 437 - 438 - 439 - 440 - 441 - 442 - 443 - 444 - 445 - 449 - 450 - 451 - 453 - 454 - 458 - 459 - 460**

**I** È una pittura all'acqua per interno ed esterno molto versatile e di grande impatto estetico. Con semplici ed essenziali gesti applicativi l'ARTECO' 7 rende la superficie intrisa di pittura come in una preziosa tela in cui il colore è movimento, bellezza, luce, armonia ed emozione. Gli effetti decorativi ottenibili sono molteplici e variano dal classico, al floreale fino ad ottenere il più ricercato effetto metallizzato. Ogni realizzazione quindi contribuisce a creare un ambiente originale ed armonico in cui predominano il cromatismo ed il gusto personale. L'ARTECO' 7 è un prodotto di elevata qualità in quanto trasparente, lavabile e sopravvivenziale con qualsiasi pittura all'acqua. **CARATTERISTICHE:** Per ottenere i colori e gli Effetti del catalogo occorre mescolare accuratamente l'ARTECO' 7 con l'esatta quantità di pasta colorante denominata COLORI'. In alternativa si può colorare con il Sistema Tintometrico VALCLONE. Per avere poi le sfumature Metallizzate è necessario aggiungere il prodotto L50 da LT. 0,500 fornito in 6 tonalità differenti. Per variare il colore delle particelle dell'ARTECO' 7 va aggiunto il prodotto P40 da LT. 0,280 anch'esso disponibile in 10 colorazioni diverse. Gli effetti decorativi ottenibili con l'ARTECO' 7 sono i seguenti:

**Effetto Classico:** ARTECO' 7 + COLORI'. **Effetto Classico Metallizzato:** ARTECO' 7 + COLORI' + L50. **Effetto Floreale:** ARTECO' 7 + COLORI' + P40. **Effetto Floreale Metallizzato:** ARTECO' 7 + COLORI' + L50 + P40. Le quantità esatte di prodotto da inserire nell'ARTECO' 7 per ottenere i Colori del catalogo sono riportate nella Tabella a pag. 23-24. L'ARTECO' 7 se applicato all'esterno va obbligatoriamente protetto con il FINISH V 15.

**APPLICAZIONE:** Qui di seguito riportiamo il procedimento utilizzato per ottenere, con l'ARTECO' 7, l'Effetto Classico Anticato e l'Effetto Venato Marmoreo. **1) ARTECO' 7 Effetto Classico Anticato:** applicare e lavorare il prodotto gradualmente su una piccola superficie (circa 1 - 2 mq), utilizzando il Pennello PV 76. La tecnica applicativa consiste nello stendere la pittura in tutte le direzioni, alternando le pennellate da destra verso sinistra e viceversa, dal basso verso l'alto e viceversa in modo che il prodotto si unifichi adeguatamente. Dopo circa 5 - 10 minuti a 20°C, ripassare la parte già trattata utilizzando sempre il Pennello PV 76 ma scarico di prodotto, spostando le particelle verso le zone mancanti, con morbide pennellate in superficie. Quando la parte liscia della pittura è asciutta mentre le particelle a rilievo sono ancora bagnate (dopo circa 10 minuti) lasciare leggermente l'ARTECO' 7 con la Spatola di plastica PV 77 alternando ed incrociando le spatolate. **N.B.:** Su supporti molto ruvidi, buccati, ecc. applicare l'ARTECO' 7 solo con il Pennello PV 76, senza utilizzare la Spatola di plastica PV 77, si otterrà ugualmente un Effetto Anticato. **2) ARTECO' 7 Effetto Venato Marmoreo:** applicare il prodotto trasversalmente o anche orizzontalmente, utilizzando il pennello PV 76. La tecnica applicativa, molto importante per ottenere l'Effetto Venato, consiste nel mantenere la direzione iniziale con piccole pennellate della lunghezza di circa 10 - 15 cm. Dopo circa 15 - 20 minuti a 20°C dalla stesura del prodotto, quando la parte liscia della pittura è asciutta, mentre le particelle a rilievo sono ancora bagnate lasciare la superficie con la Spatola di plastica PV 77 esercitando una leggera pressione sulle particelle di prodotto in rilievo, schiacciandole con la spatola in posizione obliqua e seguendo la stessa direzione delle pennellate sopra descritte. **NORME DI IMPIEGO: 3) Muri Vecchi.** Eliminare le vecchie pitture mal ancorate o sfarinate e lavare con saponi adeguati. Stuccare poi la superficie, dove necessario, con stucco idoneo. Quando lo stucco si è essiccato, dopo circa 4 ore a 20°C, applicare come fissativo, una mano di PRIMART 600 diluito al 50% con acqua. Dopo circa 4 ore a 20°C applicare una seconda mano di PRIMART 600 diluito al 15 - 20% con acqua. Se invece le superfici non sono sfarinanti, quando lo stucco si è essiccato, applicare una mano di PRIMART 600 diluito al 15 - 20% con acqua. In caso di applicazioni all'esterno il PRIMART 600 va sostituito con il PRIMER 400 mantenendo lo stesso ciclo applicativo come sopra riportato. Dopo 4 ore a 20°C, procedere con l'applicazione dell'ARTECO' 7 come descritto al punto 1 o 2. **4) Muri Nuovi.** Stuccare adeguatamente la superficie da trattare, dove necessario, con stucco idoneo. Ad essiccazione dello stucco, dopo circa 4 ore a 20°C, carteggiare, quindi applicare una mano di PRIMART 600 diluito al 15 - 20% con acqua. In caso di applicazioni all'esterno il PRIMART 600 va sostituito con il PRIMER 400 mantenendo lo stesso ciclo applicativo come sopra riportato. Dopo 4 ore a 20°C, proseguire con l'applicazione dell'ARTECO' 7 come riportato al punto 1 o 2. **5) Protettivo.** Quando l'ARTECO' 7 è applicato all'esterno, dopo la completa essiccazione (dopo circa 4 ore a 20°C), va obbligatoriamente protetto con due mani, attendendo 4 ore a 20°C tra la prima e la seconda, a pennello o a rullo o spruzzo del protettivo FINISH V 15 trasparente opaco.

**DATI TECNICI: Peso Specifico:** ARTECO' 7 1.020 ± 30 gr/Lt. a 20°C; PRIMART 600: 1.600 ± 30 gr/Lt. a 20°C; PRIMER 400 1.420 ± 30 gr/Lt. a 20°C. **Diluizione:** l'ARTECO' 7 ed i prodotti L50 e P40 sono pronti all'uso; il PRIMART 600 ed il PRIMER 400 vanno diluiti al 15 - 20% con acqua. **Resa:** ARTECO' 7 circa LT 1 per 7 - 8 mq; PRIMART 600 circa LT. 1 per 10 - 12 mq per una mano; PRIMER 400 circa LT. 1 per 14 - 15 mq per mano; FINISH V 15 LT. 1 per 10 - 12 mq.

**Effetto Classico:** LT 1 di ARTECO' 7 + COLORI' = circa 8 - 9 mq; LT 2,5 di ARTECO' 7 + COLORI' = circa 20 - 21 mq; LT 5 di ARTECO' 7 + COLORI' = circa 40 - 42 mq.  
**Effetto Classico Metallizzato:** LT 1 di ARTECO' 7 + COLORI' + L50 = circa 10 - 11 mq; LT 2,5 di ARTECO' 7 + COLORI' + L50 = circa 25 - 27 mq; LT 5 di ARTECO' 7 + COLORI' + L50 = circa 50 - 54 mq.  
**Effetto Floreale:** LT 1 di ARTECO' 7 + COLORI' + P40 = circa 9 - 10 mq; LT 2,5 di ARTECO' 7 + COLORI' + P40 = circa 22 - 25 mq; LT 5 di ARTECO' 7 + COLORI' + P40 = circa 44 - 50 mq.  
**Effetto Floreale Metallizzato:** LT 1 di ARTECO' 7 + COLORI' + L50 + P40 = circa 11 - 12 mq; LT 2,5 di ARTECO' 7 + COLORI' + L50 + P40 = circa 27 - 30 mq; LT 5 di ARTECO' 7 + COLORI' + L50 + P40 = circa 54 - 60 mq.

**Confezioni:** l'ARTECO' 7 è disponibile in confezioni da LT. 1 - LT. 2,5 - LT. 5; il PRIMART 600 è fornito in confezioni da LT. 1 - LT. 2,5 - LT. 5; il PRIMER 400 è disponibile in confezioni da LT. 0,750 e da LT. 5; il prodotto L50 è da LT. 0,500, il prodotto P40 è invece da LT. 0,280; il COLORI' sono in formato da ML. 80 e da ML. 480; il FINISH V 15 è disponibile in confezioni da LT. 1. **Temperatura per applicazione:** superiore a +5°C e inferiore a +30°C. **Essiccazione:** fuori polvere dopo circa 3 - 4 ore a 20°C. Asciutto dopo 5 - 6 ore a 20°C. Indurisce dopo 24 ore in base alla temperatura dell'ambiente. **Aspetto del prodotto:** satinato e metallizzato. **Resistenza:** dopo il completo indurimento, si ottiene una pellicola trasparente con buona resistenza agli urti ed alla normale abrasione. L'ARTECO' 7 è resistente all'esterno solo dopo averlo protetto due mani di FINISH V 15. **Avvertenze:** con acqua e comuni detersivi dopo 15 giorni dall'applicazione. **Pulizia attrezzi:** con acqua e sapone. **Conservazione:** in latta ben chiusa, anche dopo l'uso, a temperatura superiore a +10°C e inferiore a +30°C. **Stabilità:** 2 anni circa in confezioni ben sigillate e mai aperte. **NORME PARTICOLARI DI SICUREZZA:** Evitare il contatto diretto con la pelle, proteggere gli occhi ed il viso, in caso di contatto, lavare immediatamente ed abbondantemente con acqua e consultare il medico. Le attrezzature non devono essere lavate in corsi d'acqua, scarichi, ecc.

**AVVERTENZE PER L'UTILIZZATORE:** Le informazioni fornite, per quanto risultano dalle nostre esperienze, sono esatte ed accurate. Tuttavia non essendo le condizioni d'impiego sotto il nostro controllo, non ci assumiamo alcuna responsabilità per i consigli ed i suggerimenti forniti. Si consiglia di eseguire il ciclo applicativo completo

su una piccola parete per verificare la perfetta riuscita dopo di che proseguire con la decorazione controllando costantemente gli effetti decorativi ottenuti. Le tinte possono variare, rispetto al catalogo, dal 20% al 30% come pure tra applicatori diversi e pertanto è consigliato di effettuare una prova in piccolo prima di eseguire il lavoro. Ogni lavoro deve essere iniziato e portato a termine dalla stessa persona. Il fabbricante ed il distributore non si assumono nessuna responsabilità per eventuali diversità tra una partita o in caso di illeggibilità della stessa. Nel caso in cui le suddette siano differenti, onde evitare diversità di colore ad applicazione avvenuta, è necessario mescolare tutto il materiale in un contenitore grande prima di iniziare l'applicazione.

*Per ottenere il migliore risultato con l'ARTECO 7, lavorando in maniera veloce, si consiglia di utilizzare il Pennello PV 76 e la particolare Spatola in plastica PV 77.*

**IMPORTANTE: L'ARTECO 7 non può essere applicato all'Esterno suintonaci a calce mentre all'interno si può applicare su intonaci a calce purché ben stagionati ed asciutti.**

**GB**

This is a very versatile and visually striking water-based paint for indoor and outdoor use. With its simple, basic application method, ARTECO 7 covers the surface with paint, like an exquisite canvas in which colour is movement, beauty, light, harmony and emotion. This product may be used to create many different

decorative effects, from classic to floral; even the most sought-after metallic effect can be achieved. Each application therefore helps to create an original and harmonious environment, in which colour and personal taste are the dominant forces.

ARTECO 7 is a high-quality product as it is breathable, washable and may be painted over with any other water-based paint.

**CHARACTERISTICS:** To create the colours and effects displayed in the catalogue, carefully mix the ARTECO 7 with the exact amount of COLORI colouring paste required. Alternatively, the VALCLONE paint-mixing system may be used to achieve the desired colour. To obtain the metallic finishes, it will then be necessary to add the product L50 (supplied in a 500 ML pack), which is available in 6 different shades.

To vary the colour of the particles in ARTECO 7, add the product P40 (supplied in a 280 ML pack), which is also available in 10 different colours.

The decorative effects that can be achieved using ARTECO 7 are as follows:

**Classic effect:** ARTECO 7 + COLORI.
**Metallic Classic effect:** ARTECO 7 + COLORI + L50.
**Floral effect:** ARTECO 7 + COLORI + P40.
**Metallic Floral effect:** ARTECO 7 + COLORI + L50 + P40.

The exact amounts of each product to be added to ARTECO 7 in order to create the colours displayed in the catalogue are listed in the table on page 23-24. ARTECO 7, if applied outdoors, must be protected with FINISH V 15.

**APPLICATION:** The procedures used to create the Classic Antique effect and the Veined Marble effect using ARTECO 7 are described below.

**1) ARTECO 7 Classic Antique effect:** apply and work the product gradually over a small surface (about 1 - 2 square metres at a time), using the PV 76 brush. The application technique consists of spreading the paint in all directions, alternating brush-strokes from right to left and vice versa, and from bottom to top and vice versa, so that the paint is subtly even. After approximately 5 – 10 minutes at 20°C, go over the surface which has already been treated, still using the PV 76 brush but not loaded with product, distributing the particles more evenly using soft brush-strokes over the surface. When the smooth areas of paint are dry and the particles standing out from the surface are still wet (after approximately 10 minutes), gently smooth the ARTECO 7 using the PV 77 plastic spatula, alternating and crossing the spatula movements.
**N.B.:** On surfaces which are very rough, pitted etc., apply the ARTECO 7 using only the PV 76 brush without the PV 77 plastic spatula. This also will result in an Antique effect.
**2) ARTECO 7 Veined Marble effect:** apply the product transversally, vertically or horizontally using the PV 76 brush. The application technique, which is very important for achieving the veined effect, consists of maintaining the original direction using small brush-strokes approximately 10 - 15 cm in length. Approximately 15-20 minutes after applying the product at 20°C, when the smooth areas of paint are dry and while the particles standing out from the surface are still wet, smooth the surface with the PV 77 plastic spatula, exerting particular pressure on the protruding product particles, squashing them with the spatula in an oblique position and following the same direction as the brush-strokes described above.
**INSTRUCTIONS FOR USE: 3) Old walls.** Remove old badly-adhering or peeling paint and wash using a suitable soap product. Use a suitable filler to repair the surface where necessary. When the filler is dry, after approximately 4 hours at 20°C, apply a coat of PRIMART 600 diluted 50% with water as a fixative. After approximately 4 hours at 20°C, apply a second coat of PRIMART 600 diluted 15 - 20% with water. If, however, the surfaces are not chalking or peeling, apply a coat of PRIMART 600 diluted 15 -20% with water once the filler has dried. When decorating outdoors, the PRIMART 600 should be replaced with PRIMER 400, using the same application cycle as described above. After 4 hours at 20°C, proceed with the application of ARTECO 7 as described in point 1 or **2**.
**4) New walls.** Use a suitable filler to repair the surface where necessary. When the filler is dry, after approximately 4 hours at 20°C, sand the surface then apply a coat of PRIMART 600 diluted 15 - 20% with water. When decorating outdoors, the PRIMART 600 should be replaced with PRIMER 400, using the same application cycle as described above. After 4 hours at 20°C, proceed with the application of ARTECO 7 as described in point 1 or **2**.
**5) Protective coating.** When ARTECO 7 is applied outdoors, once it is completely dry (after approximately 4 hours at 20 °C) it must be protected with two coats of the breathable matt protective product FINISH V 15, applied using a brush, roller or spray-gun. After applying the first coat, wait 4 hours at 20°C before applying the second.

**TECHNICAL DATA: Specific Weight:** ARTECO 7 1.020 ± 30 g/litre at 20°C; PRIMART 600 1.600 ± 30 g/litre at 20°C; PRIMER 400 1.420 ± 30 g/litre at 20°C.
**Dilution:** ARTECO 7, and the products L50 and P40 are ready to use; PRIMART 600 and PRIMER 400 should be diluted 15 -20% with water.
**Coverage:** ARTECO 7 - approximately 1 litre per 7 - 8 square metres; PRIMART 600 - approximately 1 litre per 10 - 12 square metres; PRIMER 400 - approximately 1 litre per 14 - 15 square metres; FINISH V 15 - 1 litre per 10 - 12 square metres.
**Classic effect:** 1 litre of ARTECO 7 + COLORI = approx. 8 - 9 square metres; 2,5 litres of ARTECO 7 + COLORI = approx. 20 - 21 square metres; 5 litres of ARTECO 7 + COLORI = approx. 40 - 42 square metres.
**Metallic Classic effect:** 1 litre of ARTECO 7 + COLORI + L50 = approx. 10 - 11 square metres; 2,5 litres of ARTECO 7 + COLORI + L50 = approx. 25 - 27 square metres; 5 litres of ARTECO 7 + COLORI + L50 = approx. 50 - 54 square metres.
**Floral effect:** 1 litre of ARTECO 7 + COLORI + L50 + P40 = approx. 9 - 10 square metres; 2,5 litres of ARTECO 7 + COLORI + L50 + P40 = approx. 22 - 25 square metres; 5 litres of ARTECO 7 + COLORI + L50 + P40 = approx. 44 - 50 square metres.
**Metallic Floral effect:** 1 litre of ARTECO 7 + COLORI + L50 + P40 = approx. 11 - 12 square metres; 2,5 litres of ARTECO 7 + COLORI + L50 + P40 = approx. 27 - 30 square metres; 5 litres of ARTECO 7 + COLORI + L50 + P40 = approx. 54 - 60 square metres.

**Packaging:** ARTECO 7 is available in 1-Litre, 2,5-Litre or 5-Litre packs; PRIMART 600 is supplied in 1-Litre, 2,5-Litre or 5-Litre packs; PRIMER 400 is available in 750 ML and 5-Litre packs; the product L50 comes in 500 ML packs while the product P40 comes in 280 ML packs; COLORI is supplied in 80 ML and 480 ML packs; FINISH V 15 is available in 1-Litre packs.
**Application temperature:** between +5°C and +30°C.
**Drying:** in a non-dusty environment for approximately 3 - 4 hours at 20°C. Dries after 5 - 6 hours at 20°C. Hardens after 24 hours, depending on the temperature of the room.
**Appearance of the product:** satin-finish and metallic.
**Strength:** when hardening is complete, a breathable film develops which offers good resistance to knocks and normal abrasion. ARTECO 7 is only resistant to outdoor conditions once it has been protected with two coats of FINISH V 15.
**Washability:** washable with water and ordinary detergents 15 days after application.

**Equipment cleaning:** soap and water.
**Storage:** make sure the tin is tightly closed, even after use, and stored at a temperature no lower than +10°C and no higher than +30°C.
**Stability:** approximately 2 years, if well sealed and never opened.
**SAFETY INSTRUCTIONS:** Avoid direct contact with the skin. Protect eyes and face. In the event of contact, rinse immediately and thoroughly with water and consult a doctor. Equipment must not be washed in watercourses, drains etc.
**USER ADVICE:** The information provided here is, to the best of our knowledge, correct and accurate. However, considering that the conditions in which the products are used are not under our control, we will not be held liable for any recommendations or advice given. We recommend that the complete application cycle is tested on a small wall first in order to ensure it is a success, after which the rest of the decoration procedure may be continued (check the decorative effects regularly as you proceed). Shades may vary compared with the images shown in the catalogue, by between 20% and 30% depending on product application; it is therefore advisable to carry out a small test before commencing the work. Each job should be started and completed by the same person. The manufacturer and the distributor do not assume any responsibility for possible variations between batches, or in cases where the batch number is illegible. In the event that these batches are different, it will be necessary to mix all the material in a large container before beginning the application process, in order to avoid differences in colour once the product has been applied.
*To achieve the best results using ARTECO 7 and to get the job done quickly, we recommend using the PV 76 brush and the special PV 77 spatula.*

**IMPORTANT: ARTECO 7 is not suitable for outdoor application over lime-based plaster, but may be applied over this type of surface indoors, provided that the plaster - applied some time before - is dry and in good condition.**

**F**

Peinture à l'eau pour intérieur et extérieur particulièrement polyvalente, à fort impact esthétique. En quelques gestes simples et essentiels, l'application d'ARTECO 7 rend la surface imprégnée de peinture telle une toile précieuse où la couleur est mouvement, beauté, lumière, harmonie et émotion. Les effets décoratifs possibles sont multiples, ils vont de l'effet classique à l'effet floral sans oublier un effet métallisé des plus raffinés. Chaque réalisation contribue à créer un cadre original et harmonieux où le chromatisme et le goût personnel prévalent. ARTECO 7 est un produit de toute première qualité, transparent, résistant au lavage et pouvant être repeint avec tout type de peinture à l'eau.
**CARACTÉRISTIQUES:** Pour obtenir les couleurs et les effets du catalogue, il faut mélanger soigneusement ARTECO 7 avec la quantité exacte de pâte colorante COLORI nécessaire. Il est aussi possible de réaliser la coloration à l'aide du système colorimétrique VALCLONE. Pour obtenir les nuances métallisées, il faut ajouter le produit L50 en pot de 0,500 l existant en 6 teintes au choix. Pour modifier la couleur des particules d'ARTECO 7 il faut ajouter le produit P40 en flacon de 0,280 l disponible lui aussi en 10 teintes au choix. ARTECO 7 permet d'obtenir les effets décoratifs suivants:
**Effet Classique:** ARTECO 7 + COLORI.
**Effet Classique Métallisé:** ARTECO 7 + COLORI + L50.
**Effet Fleuri:** ARTECO 7 + COLORI + P40.
**Effet Fleuri Métallisé:** ARTECO 7 + COLORI + L50 + P40.

Les quantités exactes de produit à ajouter à ARTECO 7 pour obtenir les couleurs figurant au catalogue sont indiquées dans le tableau page 23-24. Si ARTECO 7 est appliqué en extérieur, il faut absolument le protéger avec du FINISH V 15.

**APPLICATION:** Voici la marche à suivre pour obtenir un effet classique vieilli et un effet marbré avec ARTECO 7.
**1) ARTECO 7 Effet Classique Vieilli:** Appliquez et travaillez le produit progressivement sur une petite surface (environ 1 à 2 m<sup>2</sup>) à l'aide du pinceau PV 76. La technique consiste à appliquer la peinture dans toutes les directions en alternant les coups de pinceau de droite à gauche et de gauche à droite, de haut en bas et de bas en haut, de sorte que la peinture soit uniforme. Après 5 à 10 minutes à 20 C, repasser sur la partie déjà traitée. Peindre légèrement la surface en utilisant toujours le pinceau PV 76 sans le charger de peinture en déplaçant les particules vers les zones qui en sont dépourvues. Lorsque la partie lisse de la peinture est sèche alors que les particules en relief sont encore humides (au bout de 10 minutes environ), lissez légèrement ARTECO 7 à l'aide de la spatule en plastique PV 77 en alternant et en croisant les mouvements.
**N.B.:** Sur les supports rugueux et effrités, appliquez ARTECO 7 uniquement au pinceau PV76. N'utilisez pas la spatule en plastique PV77. Vous obtiendrez également un effet vieilli.
**2) ARTECO 7 Effet Marbré:** appliquez le produit de manière transversale, verticale ou horizontale, à l'aide du pinceau PV 76. La technique est indispensable afin d'obtenir un effet marbré : maintenez l'orientation du pinceau et peignez par petites touches sur une longueur de 10 à 15 cm. Après environ 15 à 20 minutes à 20 C, lorsque la partie lisse de la peinture est sèche alors que les particules en relief sont encore humides, lissez la surface à l'aide de la spatule en plastique PV 77. Appuyez légèrement sur les particules en relief pour les écraser et les étrer en obliques dans le sens des coups de pinceau décrits ci-dessus.

**MODE D'EMPLOI: 3) Murs anciens.** Éliminer les vieilles peintures qui s'effritent et laver avec du savon approprié. Mastiquer bien les surfaces aux endroits voulus avec un enduit approprié. Après séchage de l'enduit, au bout d'environ 4 heures à 20°C, appliquer une couche de PRIMART 600 dilué à 50% avec de l'eau. Au bout d'environ 4 heures à 20°C, appliquer une deuxième couche de PRIMART 600 dilué à 15 - 20% avec de l'eau. Si, par contre, les surfaces ne s'effritent pas, appliquez une couche de PRIMART 600 dilué à 15 - 20% avec de l'eau lorsque l'enduit est sec. En cas d'application en extérieur, il faut remplacer PRIMART 600 par du PRIMER 400 en procédant comme indiqué plus haut. Au bout de 4 heures à 20 C, appliquez ARTECO 7 comme décrit au point 1 ou **2**.
**4) Murs Neufs.** Mastiquer bien les surfaces aux endroits voulus avec un enduit approprié. Après séchage de l'enduit, au bout d'environ 4 heures à 20°C, poncer puis appliquer une couche de PRIMART 600 dilué à 15 - 20% avec de l'eau. En cas d'application en extérieur, il faut remplacer PRIMART 600 par du PRIMER 400 en procédant comme indiqué plus haut. Au bout de 4 heures à 20 °C, appliquez ARTECO 7 comme décrit au point 1 ou **2**.
**5) Protection.** En cas d'application d'ARTECO 7 en extérieur, après séchage complet (au bout d'environ 4 heures à 20°C), il faut absolument le protéger en appliquant, à 2 heures d'intervalle l'une de l'autre à 20°C, au pinceau, au rouleau ou par pulvérisation, deux couches de protection de FINISH V 15 transpirant mat.

**DONNÉES TECHNIQUES: Poids spécifique:** ARTECO 7 1.020 ± 30 g/l à 20°C; PRIMART 600 1.600 ± 30 g/l à 20°C; PRIMER 400 1.420 ± 30 g/l à 20°C.
**Dilution:** ARTECO 7, et les produits L50 et P40 sont prêts à l'emploi ; PRIMART 600 et PRIMER 400 doivent être dilués à l'eau à raison de 15 - 20 %.
**Rendement:** ARTECO 7 environ 1 l pour 7 - 8 m<sup>2</sup>; PRIMART 600 environ 1 l pour 10 - 12 m<sup>2</sup> pour une couche; PRIMER 400 environ 1 l pour 14 - 15 m<sup>2</sup> pour une couche.
FINISH V 15 1 l pour 10 - 12 m<sup>2</sup>.

**Effet Classique:** 1 l d'ARTECO 7 + COLORI = environ 8 - 9 m<sup>2</sup>; 2,5 l d'ARTECO 7 + COLORI = environ 20 - 21 m<sup>2</sup>; 5 l d'ARTECO 7 + COLORI = environ 40 - 42 m<sup>2</sup>.

**Effet Classique Métallisé:** 1 l d'ARTECO 7 + COLORI + L50 = environ 10 - 11 m<sup>2</sup>; 2,5 l d'ARTECO 7 + COLORI + L50 = environ 25 - 27 m<sup>2</sup>; 5 l d'ARTECO 7 + COLORI + L50 = environ 50 - 54 m<sup>2</sup>.

**Effet Fleuri:** 1 l d'ARTECO 7 + COLORI + P40 = environ 9 - 10 m<sup>2</sup>; 2,5 l d'ARTECO 7 + COLORI + P40 = environ 22 - 25 m<sup>2</sup>; 5 l d'ARTECO 7 + COLORI + P40 = environ 44 - 50 m<sup>2</sup>.

**Effet Fleuri Métallisé:** 1 l d'ARTECO 7 + COLORI + L50 + P40 = environ 11 - 12 m<sup>2</sup>; 2,5 l d'ARTECO 7 + COLORI + L50 + P40 = environ 27 - 30 m<sup>2</sup>; 5 l d'ARTECO 7 + COLORI + L50 + P40 = environ 54 - 60 m<sup>2</sup>.

**Conditionnement :** ARTECO 7 est conditionné en pots de 1 l - 2,5 l - 5 l; PRIMART 600 est conditionné en pots de 0,11 - 2,5 l - 5 l; PRIMER 400 est conditionné en pots de 0,750 l et 5 l; le produit L50 est disponible en pots de 0,500 l, le produit P40 est disponible en pots de 0,280 l; COLORI est disponible en 80 et 480 ml, FINISH V15 est conditionné en pots de 1 l.
**Température d'application:** supérieure à +5 C et inférieure à +30°C.
**Séchage:** hors poussière au bout de 3 - 4 heures environ à 20°C. Sec au bout de 5 - 6 heures à 20°C. Il durcit au bout de 24 heures selon la température ambiante.
**Aspect du produit:** satiné et métallisé.
**Résistance:** après durcissement complet, on obtient la formation d'une pellicule transparente présentant une bonne résistance aux chocs et à l'abrasion. ARTECO 7 n'est résistant en extérieur qu'après application de deux couches de protection FINISH V 15.
**Nettoyage:** à l'eau et avec des détergents courants 15 jours après l'application.
**Nettoyage des outils:** à l'eau et au savon.
**Conservation:** dans un bidon bien fermé, même après usage, à une température supérieure à +10°C et inférieure à +30°C.
**Stabilité:** 2 ans environ dans des bidons bien fermés, jamais ouverts.
**CONSIGNES DE SÉCURITÉ PARTICULIÈRES:** Éviter le contact direct avec la peau. Protéger les yeux et le visage. En cas de contact, rincer immédiatement et abondamment à l'eau et consulter un médecin. Les outils ne doivent pas être nettoyés dans des cours d'eau, des éviars, etc.
**CONSEILS UTILES POUR L'UTILISATEUR:** Les renseignements fournis, d'après les résultats de nos expériences, sont précis et exacts. Les conditions d'utilisation échappent toutefois à notre contrôle, nous déclinons toute responsabilité quant aux avis et aux conseils fournis. Nous conseillons d'effectuer un essai d'application complet sur une petite surface pour s'assurer de la réussite finale. Procéder ensuite à la décoration en gardant constamment sous contrôle

les effets décoratifs obtenus. Les teintes peuvent varier, par rapport au catalogue, de 20 à 30% tout comme d'ailleurs d'un peintre à l'autre, nous conseillons par conséquent d'effectuer un essai sur une petite surface avant d'exécuter les travaux. Le travail doit être effectué du début à la fin par la même personne. Le fabricant et le distributeur déclinent toute responsabilité en cas de différence entre un lot et l'autre ou en cas d'illisibilité de leur étiquette. Au cas où cas lots seraient différents et pour éviter des différences de couleur une fois l'application terminée, mélanger le tout dans un grand bidon avant de commencer à peindre.

*Pour obtenir le meilleur résultat en une seule étape avec ARTECO 7, il est recommandé d'utiliser le pinceau PV 76 et la spatule spéciale en plastique PV 77.*

**IMPORTANT: ARTECO 7 ne peut pas être appliqué sur des enduits extérieurs à la chaux tandis qu'il peut l'être sur des enduits intérieurs à la chaux à condition qu'ils aient été soisés depuis suffisamment de temps et soient bien secs.**

**E**

Es un barniz al agua para interiores y exteriores, sumamente versátil y de gran efecto estético. Con un movimiento de aplicación simple y esencial ARTECO 7 deja la superficie imprregnada de barniz al igual que en una tela, donde el color es sinónimo de movimiento, belleza, luz, armonía y emoción. Es posible lograr numerosos efectos decorativos, que pueden ser clásicos, florales y hasta el más sofisticado efecto metalizado. De ese modo cada realización aporta originalidad y armonía al ambiente, donde se destaca el cromatismo y el gusto personal de quienes lo habitan. ARTECO 7 es un producto de gran calidad ya que es transparente, lavable y puede pintarse encima utilizando cualquier pintura al agua.

**CARACTERÍSTICAS:** Para obtener los colores y efectos del catálogo es suficiente con mezclar cuidadosamente ARTECO 7 con la exacta cantidad de pasta colorante denominada COLORI. En alternativa es posible colorearlo con el Sistema Tintométrico VALCLONE. Para obtener esfumados Metalizados es necesario añadir el producto L50 de 0,500 litros, disponible en 6 tonalidades diferentes. Para variar el color de las partículas de ARTECO 7 es necesario añadir el producto P40 de 0,280 l., también disponible en una gama de 10 colores. Los efectos decorativos que pueden obtenerse con ARTECO 7 son los siguientes:

**Efecto Clásico:** ARTECO 7 + COLORI.
**Efecto Clásico Metalizado:** ARTECO 7 + COLORI + L50.
**Efecto Floral:** ARTECO 7 + COLORI + P40.
**Efecto Floral Metalizado:** ARTECO 7 + COLORI + L50 + P40.

Las exactas cantidades de producto que deben añadirse a ARTECO 7 para obtener los colores del catálogo se indican en la tabla de pag. 83-84. Cuando se aplica en exteriores, ARTECO 7 debe protegerse imprescindiblemente con FINISH V 15.
**APLICACIÓN:** A continuación mostramos el procedimiento para conseguir con ARTECO 7 el Efecto Clásico Envejecido y el Efecto Mármol Veteado.
**1) ARTECO 7 Efecto Clásico Envejecido:** Aplicar y trabajar el producto de forma gradual en una pequeña superficie (aprox. 1-2 m<sup>2</sup>) empleando el Píncel especial PV 76. La técnica de aplicación consiste en extender la pintura en todas las direcciones, alternando las pinceladas de derecha a izquierda y viceversa, de abajo hacia arriba y viceversa, de modo que el producto se uniforme adecuadamente. Después de aprox. 5 - 10 minutos a 20°C, volver a pasar sobre la zona tratada el mismo píncel PV 76 pero sin producto, desplazando las partículas hacia las zonas donde faltan, de manera suave y superficial. Cuando la parte lisa de pintura está seca y las partículas sobresalientes aún están húmedas (después de aprox. 10 minutos), alisar apenas ARTECO 7 efectuando un movimiento alternado y cruzado con la Espátula plástica PV 77.
Nota: En soportes muy rugosos, granulados, etc., aplicar ARTECO 7 sólo con el Píncel especial PV 76, sin utilizar la espátula de plástico PV 77, para obtener del mismo modo un Efecto Envejecido.
**2) ARTECO 7 Efecto Mármol Veteado:** Aplicar el producto horizontal o verticalmente, empleando el Píncel especial PV 76. La técnica de aplicación, muy importante para conseguir el efecto veteado, consiste en mantener la dirección inicial con pequeñas pinceladas de aprox. 10 - 15 cm de largo. Después de aprox.15 - 20 minutos de la aplicación del producto a 20°C, cuando la parte lisa de la pintura está seca y las partículas sobresalientes aún están húmedas, alisar la superficie con la Espátula de plástico PV 77 ejerciendo una presión ligera sobre las partículas, aplastándolas con la espátula en posición oblicua y siguiendo la misma dirección de las pinceladas descritas anteriormente.
**NORMAS PARA EL USO: 3) Paredes viejas.** Quitar la pintura vieja descascarada y harinosa y lavar con jabones específicos. Estucar la superficie donde sea necesario con un material a tal efecto. Cuando el estuco se haya secado, luego de 4 horas a 20°C, aplicar como fijador una mano de PRIMART 600 diluido al 50% con agua. Después de aproximadamente 4 horas a 20°C, aplicar una segunda mano de PRIMART 600 diluido al 15 - 20% con agua. Si, en cambio, las superficies no son harinosas, una vez que el plaste se haya secado, aplicar una mano de PRIMART 600 diluido al 15 -20% con agua. En caso de aplicación en exteriores, sustituir el PRIMART 600 por el PRIMER 400 y seguir las mismas instrucciones anteriores. Después de 4 horas a 20°C, proceder a la aplicación de ARTECO 7 como se describe en el punto 1 ó **2**.
**4) Paredes nuevas.** Estucar apropiadamente la superficie a tratar donde sea necesario, utilizando un producto a tal efecto. Una vez seco, transcurridas aprox. 4 horas a 20°C, fijar y aplicar una mano de PRIMART 600 diluido al 15 - 20% con agua. En caso de aplicación en exteriores, sustituir el PRIMART 600 por el PRIMER 400 y seguir las mismas instrucciones anteriores. Después de 4 horas a 20°C, proceder a la aplicación de ARTECO 7 como se describe en el punto 1 ó **2**.
**5) Protector.** Cuando ARTECO 7 se aplica en exteriores, después del secado completo (aprox. 4 horas a 20°C), es imprescindible protegerlo con dos manos de protector FINISH V 15 transpirante mate, aplicándolo con píncel o rodillo a 4 horas de diferencia (a 20°C) entre la primera y la segunda.

**DATOS TÉCNICOS: Peso específico:** ARTECO 7 1.020 ± 30 g/l; a 20°C; PRIMART 600 1.600 ± 30 g/l; a 20°C; PRIMER 400 1.420 ± 30 g/l; a 20°C.
**Dilución:** ARTECO 7 y los productos L50 y P40 están listos para usar; PRIMART 600 y PRIMER 400 deben diluirse al 15 - 20% con agua.
**Rendimiento:** ARTECO 7 aproximadamente 1 litro cada 7 - 8 m<sup>2</sup>; PRIMER 600 aproximadamente 1 litro cada 10 - 12 m<sup>2</sup> por mano; PRIMER 400 aproximadamente 1 litro cada 14 - 15 m<sup>2</sup> por mano; FINISH V 15 1 litro cada 10 - 12 m<sup>2</sup>

**Efecto Clásico:** 1 litro de ARTECO 7 + COLORI = aprox. 8 - 9 m<sup>2</sup>; 2,5 litros de ARTECO 7 + COLORI = aprox. 20 - 21 m<sup>2</sup>; 5 litros de ARTECO 7 + COLORI = aprox. 40 - 42 m<sup>2</sup>.

**Efecto Clásico Metalizado:** 1 litro de ARTECO 7 + COLORI + L50 = aprox. 10 - 11 m<sup>2</sup>; 2,5 litros de ARTECO 7 + COLORI + L50 = aprox. 25 - 27 m<sup>2</sup>; 5 litros de ARTECO 7 + COLORI + L50 = aprox. 50 - 54 m<sup>2</sup>.

**Efecto Floral:** 1 litro de ARTECO 7 + COLORI + P40 = aprox. 9 - 10 m<sup>2</sup>; 2,5 litros de ARTECO 7 + COLORI + P40 = aprox. 22 - 25 m<sup>2</sup>; 5 litros de ARTECO 7 + COLORI + P40 = aprox. 44 - 50 m<sup>2</sup>.

**Efecto Floral Metalizado:** 1 litro de ARTECO 7 + COLORI + L50 + P40 = aprox. 11 - 12 m<sup>2</sup>; 2,5 litros de ARTECO 7 + COLORI + L50 + P40 = aprox. 27 - 30 m<sup>2</sup>; 5 litros de ARTECO 7 + COLORI + L50 + P40 = aprox. 54 - 60 m<sup>2</sup>.

**Envases:** ARTECO 7 se presenta en envases de 1 - 2,5 - 5 litros; PRIMER 600 se presenta en envases de 1 - 2,5 - 5 litros; PRIMER 400 se presenta en envases de 0,750 y 5 litros; el producto L50 se presenta en envase de 0,500 litro, mientras que el producto P40 se presenta en 0,280 litro; COLORI se presenta en envases de 80 y 480 ml; FINISH V 15 se presenta en envases de 1 litro.
Temperatura para la aplicación: mayor que +5°C y menor que +30°C. Secado: Polvo en el exterior después de 3 a 4 horas a 20°C. Se seca después de 5 a 6 horas a 20°C. Endurece después de 24 horas.
de acuerdo con la temperatura ambiente.
Aspecto del producto: satinado y metalizado.
**Resistencia:** después de su completo endurecimiento, se obtiene una película transparente con buena resistencia a los golpes y a la normal abrasión. ARTECO 7 resiste en exteriores a condición de que se proteja con dos manos de FINISH V 15.
**Lavable:** con agua y detergentes comunes después de 15 días de la aplicación. Lavado de las herramientas: con agua y jabón.
**Conservación:** en lata bien cerrada, aún después del uso, a una temperatura mayor de +10°C y menor de +30°C.
Estabilidad: aproximadamente 2 años en envases bien cerrados de fábrica.
**NORMAS ESPECIALES DE SEGURIDAD:** Evitar el contacto directo con la piel, proteger los ojos y el rostro en caso de contacto, lavar inmediatamente con abundante agua y consultar un médico. Las herramientas no deben lavarse en cursos de agua, vertederos, etc.
**ADVERTENCIAS PARA EL USUARIO:** La información suministrada, que se basa en nuestra propia experiencia, es exacta y precisa. Sin embargo, no estando bajo nuestro control las condiciones de aplicación, no nos asumimos ninguna responsabilidad por los consejos y sugerencias suministrados. Se aconseja efectuar el ciclo de aplicación completo sobre una pared pequeña para comprobar los resultados, luego proseguir la decoración controlando constantemente los efectos decorativos obtenidos. Los colores pueden variar de un 20% a un 30% con respecto al catálogo así como entre una partida y otra, por lo tanto se aconseja realizar una prueba con una pequeña cantidad antes de realizar el trabajo completo. Cada trabajo debe ser comenzado y terminado por la misma persona. El fabricante y el distribuidor no se asumen ninguna responsabilidad por diferencias entre partidas o que la misma sea legible. Si las partidas son diferentes,

*Para conseguir el mejor resultado con ARTECO 7 y trabajarlo de manera fácil se aconseja utilizar el Píncel PV 76 y la Espátula de plástico PV 77.*

**IMPORANTE: ARTECO 7 no queda aplicarse sobre revocos de cal en exteriores mientras que se puede aplicar sobre revocos de cal en interiores siempre que estén estabilizados y secos.**

**D**

Es handelt sich bei diesem Produkt um eine Farbe auf Wasserbasis für den Innen- und Außenbereich, die besonders vielseitig ist und eine große ästhetische Wirkung erzielt. Einfach und mit wenigen Bewegungen aufzutragen, durchtränkt ARTECO 7 die Unterfläche mit Farbe, wie bei einem wertvollen Gemälde, wo die Farbe Bewegung, Schönheit, Licht, Harmonie und Emotionen hervorruft. Die erzielbaren Dekoratoreffekte sind vielfältig und variieren von klassisch über floral bis zu einem ausgesuchten Metallic-Effekt. Jede Realisierung trägt dazu bei, ein originelles, harmonisches Ambiente zu schaffen, wo Farbenfreudigkeit und persönlicher Stil vorherrschen. ARTECO 7 ist ein hochwertiges Produkt, denn es ist atmungsaktiv und abwischbar und kann mit jeder Farbe auf Wasserbasis überstrichen werden.
**EIGENSCHAFTEN:** Um die im Katalog gezeigten Farben und Effekte zu erzielen, muss ARTECO 7 sorgfältig mit der exakten Menge Farbpaste COLORI vermischt werden. Alternativ dazu kann das Produkt auch mit dem Farbmischsystem VALCLONE abgetönt werden. Für die Metallic-Nuancen muss das Produkt L50 (0,500 l), lieferbar in 6 verschiedenen Farbttönen, zugefügt werden. Zur Veränderung der Farbpartikel von ARTECO 7 ist das Produkt P40 (0,280 l) beizumischen, der in 10 verschiedenen Farbtönen erhältlich ist. Folgende Dekor-Effekte können mit ARTECO 7 erzielt werden:

**Klassischer Effekt:** ARTECO 7 + COLORI.
**Klassischer Metallic-Effekt:** ARTECO 7 + COLORI + L50.
**Blumeneffekt:** ARTECO 7 + COLORI + P40.
**Metallic-Blumeneffekt:** ARTECO 7 + COLORI + L50 + P40.

Die genauen Produktmengen, die ARTECO 7 zuzufügen sind, um die Farben des Katalogs zu erzielen, sind in der Tabelle auf Seite XX angegeben. Wird ARTECO 7 an Außenwänden aufgebracht, muss die Farbe sofort mit FINISH V 15 geschützt werden.
**ANWENDUNG:** Im Folgenden ist die Vorgehensweise beschrieben, um mit ARTECO 7 den klassischen Antikeffekt und den geäderten Marmoreffekt zu erzielen.
**1) ARTECO 7 Klassischer Antikeffekt:** Tragen Sie das Produkt nach und nach auf einer kleinen Fläche (1 - 2 qm) mit Hilfe des Pinsels PV 76 auf. Die Auftragstechnik besteht darin, die Farbe in alle Richtungen aufzutragen, abwechselnd in waagerechter (von links nach rechts und umgekehrt) und senkrechter Richtung (von unten nach oben und umgekehrt), um das Produkt gleichmäßig zu verteilen. Nach etwa 5-10 Minuten bei 20°C überstreichen Sie den bereits bearbeiteten Teil erneut mit dem Pinsel PV 76, jedoch ohne Farbe; führen Sie mit weichen Pinselstrichen auf der Oberfläche die Farbpartikel zu den leer gebliebenen Bereichen. Wenn der glatte Teil der Farbe trocken ist, die hervorragenden Farbpartikel jedoch noch feucht sind (nach etwa 10 Minuten), ARTECO 7 leicht mit dem Kunststoffspachtel PV 77 mit abwischen/den, überkreuzenden Spachtelstrichen glätten.
**Hinweis:** Tragen Sie ARTECO 7 auf sehr rauen, lockrigen Untergründen nur mit dem Pinsel PV 76 und ohne Verwendung des Kunststoffspachtels PV 77 auf. Sie erhalten so ebenfalls einen Antikeffekt.
**2) ARTECO 7 Geädertcr Marmoreffekt:** Tragen Sie das Produkt quer, senkrecht oder auch waagrecht mit Hilfe des Pinsels PV 76 auf. Die Auftragstechnik, die sehr wichtig zum Erhalt des Messerungseffektes ist, sieht die Beibehaltung der Anfangsrichtung mit kleiner, etwa 10 - 15 cm langen Pinselstrichen vor. Glätten Sie 15-20 Minuten nach Auftrag des Produktes (bei ca. 20°C Raumtemperatur), wenn der glatte Teil der Farbe trocken ist und die hervorragenden Farbpartikel noch feucht sind, die Oberfläche mit dem Kunststoffspachtel PV 77. Über Sie auf die hervorstehenden Farbpartikel leichten Druck aus und drücken Sie sie mit schrägen Spachtelstrichen - unter Beibehaltung der anfangs gewünschten Pinselstrichrichtung (siehe oben) - ein.
**HINWEISE ZUR VERWENDUNG: 3) Alte Wände.** Entfernen Sie alte, nicht gut anhaftende und abblätternde Farbe vom Untergrund und säubern Sie diesen mit Wasser und geeigneten Seifen. Spachteln Sie anschließend die Wände, falls erforderlich, mit geeignetem Stück. Wenn der Stück trocken ist, nach etwa 4 Stunden bei 20°C, als Firnmiertelle eine Schicht PRIMART 600, zu 50% mit Wasser verdünnt, auftragen. Nach einer Trocknungszeit von etwa 4 Stunden bei 20°C bringen Sie eine zweite Schicht PRIMART 600 auf, diesmal zu 15 - 20% mit Wasser verdünnt. Sind die Oberflächen nicht bröckelig, tragen Sie nach Ausstrookung der Füllmasse eine Schicht PRIMART 600, zu 15 - 20% mit Wasser verdünnt, auf. Bei Außenanwendungen wird PRIMART 600 mit dem PRIMER 400 ersetzt, jedoch der gleiche, oben beschriebene Anwendungszklus beibehalten. Fahren Sie nach 4 Stunden bei 20°C mit dem Auftrag von ARTECO 7 entsprechend der Beschreibung unter Punkt 1 bzw. 2 fort.
**4) Neue Wände.** Verspachteln Sie die zu behandelnde Oberfläche an den erforderlichen Stellen mit geeignetem Stück. Nach Trocknung des Stückes (etwa 4 Stunden bei 20°C) schmirgeln Sie die Wand ab und tragen dann eine Schicht PRIMART 600, zu 15 - 20% mit Wasser verdünnt, auf. Bei Außenanwendungen wird PRIMART 600 mit dem PRIMER 400 ersetzt, jedoch der gleiche, oben beschriebene Anwendungszklus befolgt. Fahren Sie nach 4 Stunden bei 20°C mit dem Auftrag von ARTECO 7, entsprechend den Angaben unter Punkt 1, fort.
**5) Imprägniermittel.** Wird ARTECO 7 im Außenbereich verwendet, muss nach der vollständigen Ausstrookung (nach etwa 4 Stunden bei 20°C) unbedingt eine oder zwei Schichten des atmungsaktiven und matten Imprägniermittels FINISH V 15 per Pinsel, Rolle oder mittels Spritztechnik aufgebracht werden.

**TECHNISCHE ANGABEN: Spezifisches Gewicht:** ARTECO 7 1.020 ± 30 g/l bei 20°C; PRIMART 600 1.600 ±



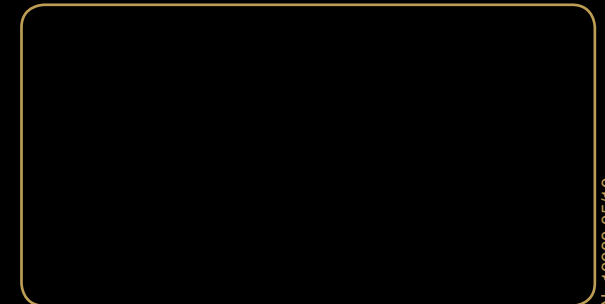
VALPAINT ESPAÑA S.L.  
Carrer de L'Enginy, 11  
08840 VILADECANS - ESPAÑA  
Tel. +34 93 6382645  
Fax +34 93 6382735  
E-mail: valpaint@jet.es

VALPAINT DESIGN D.O.O.  
Džemala Bijedića, 281  
71000 SARAJEVO - BiH  
Tel. +387 33 626134  
Fax +387 33 761115  
E-mail: valpaint@bih.net.ba

VALPAINT DECORATION D.O.O.  
Gundulićeva, 18  
21000 NOVI SAD - SRBIJA  
Tel. +381 21 552366  
Fax +381 63 8160320  
E-mail: valpaint@neobee.net

VALPAINT DECOR (INDIA) PVT LTD  
Plot no. D-13/8, TTC Ind. Area  
400705 MIDC TURBHE NAVI MUMBAI - INDIA  
Tel. +91 22 27613368  
Fax +91 22 27613367  
E-mail: info@valpaint-india.com

VALPAINT TUNISIE S.A.  
Zone Industrielle Zaghouan  
1100 ZAGHOUAN - TUNISIE  
Tel. +216 72 681051  
Fax +216 72 681071  
E-mail: valpaint.tunisie@topnet.tn



N. 10000 05/10



**VALPAINT** S.p.A.

Via dell'Industria, 80 - 60020 POLVERIGI (AN) ITALY - Tel. +39 071 906383 (r.a.) - Fax +39 071 906384 - [www.valpaint.it](http://www.valpaint.it) - E-mail: [info@valpaint.it](mailto:info@valpaint.it)

**AZIENDA CERTIFICATA ISO 9001:2000 ED ISO 14001:2004**